



DALIA es un producto muy eficiente pensado para el balizaje y señalización de caminos, parques y zonas peatonales.

Entre sus principales características destacan su robustez mecánica y resistencia a la corrosión. Está fabricada en acero galvanizado en caliente. Con acabados superficial mediante imprimación epoxi y revestimiento de pintura poliéster al horno, en oxirón negro. La tapa superior es de acero inoxidable con pulido brillante, que la hace muy atractiva. El difusor es de metacrilato glaseado, que hace que la luz sea muy uniforme. El bloque óptico está integrado en la misma Baliza, siendo una pieza conjunta.

Fácil mantenimiento incorporando una puerta de registro según EN40 y reglamento electrotécnico de baja tensión. Facilitando el cambio de lámpara únicamente quitando la tapa inoxidable de la parte superior.

Instalación: 4 pernos M16 . Opcional: Baliza Dalia LED IBDAL100LED.

DALIA est un produit très efficace conçu pour le balisage et la signalisation des chemins, parcs et zones piétonnes.

Parmi ses principales caractéristiques, il faut souligner sa robustesse mécanique et sa résistance à la corrosion.

Elle est fabriquée en acier galvanisé à chaud. Avec une peinture polyester au four. Le couvercle supérieur est en acier inoxydable avec une finition polie brillante, qui la rend très attrayante. Le diffuseur est en méthacrylate lustré qui rend la lumière très uniforme. Le bloc optique est intégré dans la Balise même, formant une seule pièce.

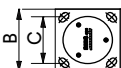
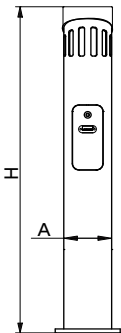
Elle est conçue de façon à avoir un entretien facile, elle comprend une porte/regard conforme à l'EN40 et au règlement électrotechnique de basse tension, facilitant le changement de lampe, uniquement en enlevant le couvercle inoxydable de la partie supérieure. Installation : 4 vis M16. En option: Balisa Dalia LED IBDAL100LED.

The DALIA Beacon is a highly efficient product designed for lighting and marking paths, parks and pedestrian zones.

Highlights among its main features are its mechanical robustness and its resistance to corrosion.

It is made from hot galvanised steel, with the surfaces coated with epoxy primer and then painted with oven-cured black oxiron polyester. The top cover is bright polished stainless steel, making it highly attractive. The diffuser is in glazed methacrylate, making the light very uniform. The optical block is built into the Beacon itself to form an integrated unit.

It is designed to be easy to maintain, featuring an inspection door in accordance with EN40 and low-voltage electrical regulations, making it easy to change the bulb simply by removing the stainless steel cover on the top. Fitting: 4 bolts M16. Optional: LED Dalia Beacon IBDAL100LED.



Ref.	Ø A	B	C	H
IBDAL100	Ø140	190	140	1000

