



Deco Lira pertenece a la completa familia Essentials y ofrece funcionalidad y un diseño técnicamente impecable. Perfecta para instalar en columnas de 4 a 6 metros en calles residenciales y urbanas anchas y estrechas, carriles para bicicletas, parques y plazas.

- Diseño Essentials.
- Excelente disipación térmica.
- Disipación pasiva sin aletas.
- Compartimento de driver separado de la placa LED para mejorar el aislamiento térmico entre ellos.
- Diseño con antideslumbramiento.
- Apertura sin herramientas.
- Fácil instalación.
- Fijación en tubo de Ø 60mm en Top.
- Acabados del cuerpo en negro mate RAL 9005.
- Otros colores bajo demanda.

Deco Lira appartient à la famille Essentials, une gamme complète et fonctionnelle, à la conception techniquement impeccable. Parfait pour installer dans des mâts de 4 à 6 mètres le long de voies urbaines et résidentielles larges ou étroites, d'artères urbaines, de pistes cyclables, mais aussi dans des parkings, des parcs, sur des places et des avenues.

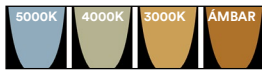
- Design Essentials.
- Excellente dissipation thermique.
- Dissipation passive sans ailettes.
- Compartiment de driver séparé de la plaque LED afin d'améliorer l'isolation thermique entre l'un et l'autre.
- Design anti-éblouissement.
- Ouverture sans outils.
- Facilité d'installation.
- Fixation au tube de Ø 60mm en top.
- Finition du corps en coloris noir mat RAL 9005.
- Autres couleurs sur demande. Autres couleurs sur demande.

Part of the complete Essentials range, the Deco Lira offers functionality and a technically impeccable design. Perfect for installing on 4-6 m poles on both wide and narrow urban and residential streets, urban thoroughfares, bicycle paths, parking lots, parks, squares and avenues.

- Essentials design.
- Excellent thermal management.
- Finless heat dissipation housing.
- The driver compartment is separate from the LED board for better heat insulation between them.
- Cut-off and antiglare design.
- Opening without tools.
- Easy installation.
- Ø 60 mm, post-top.
- Colour: Matt black RAL 9005.
- Other colour available under request.



ESSENTIALS SIDNEY OSLO



* Bloque óptico | Bloc optique | Optical block
** Luminaria | Luminaires | Luminaire

	REFERENCE	N° LEDs	P _{Out} [W]	@700mA			P _{Out} [W]	@500mA			P _{Out} [W]	@350mA			Input [V]	Life Time [h]
				P _{In} [W]	φ [lm]	η _l [lm/W]		P _{In} [W]	φ [lm]	η _l [lm/W]		P _{In} [W]	φ [lm]	η _l [lm/W]		
φ [lm] @ 4000K CRI>70	ILD L016[*]30	16	32	35	4667	133	23	25	3599	144	16	17	2548	150	220-240 V 50/60Hz	100.000
	ILD L032[*]30	32	64	71	9467	133	45	50	7198	144	31	35	5245	150	220-240 V 50/60Hz	100.000
	ILD L048[*]30	48	96	107	15025	140	68	75	11505	153	47	52	8222	158	220-240V 50/60Hz	100.000

[*]: [Temperaturas 3000K (3) / 4000K (4) / 5000K (5) / *PC ÁMBAR (2) - Fotometrias AE (2) / AM (3) / A3 (4)- clase I (1) / clase II (2)] ver nomenclator *consultar precio PC ámba - opcional SW

Los datos técnicos reflejan máximos para cada parámetro, sujetos a posibles modificaciones sin previo aviso.

Les données techniques représentent les maximales pour chaque paramètre, sujetes à de possibles modifications sans préavis.

Technical data shows the maximum possible performance, subject to modifications without prior notice.

Life Time

T° max	-20... +50°C
T° 25°C	100.000h B10L90
T° 35°C	100.000h B10L80
T° 50°C	100.000h B10L70

ES: Las luminarias incorporan la protección térmica B-Therm que monitoriza la temperatura de los LEDs en todo momento. B-Therm se activa cuando la temperatura T_c del módulo LED sobrepasa los 75°C reduciendo la corriente a través de los LEDs con el fin de garantizar una vida útil B10L70 de diez años (ver condiciones y garantías).

El flujo luminoso φ [lm] y la potencia consumida P_{in} [W] de la luminaria son valores a una temperatura ambiente de 25°C. El flujo real de la luminaria puede variar según distribución fotométrica. Los valores están sujetos a tolerancias de tecnología.


FR: Les luminaires disposent de la protection thermique B-Therm, qui monitorise la température des LEDs à tout moment. Le B-Therm est activé lorsque la température du module LED T_c dépasse les 75°C, et réduit le courant à travers les LEDs dans le but de garantir une vie utile B10L70 de 10 ans (voir conditions et garanties).

Le flux lumineux φ [lm] et la puissance consommée P_{in} [W] du luminaire sont les valeurs à température ambiante de 25°C. Le flux réel du luminaire peut varier selon la distribution photométrique. Les valeurs sont sujettes aux tolérances de technologie.

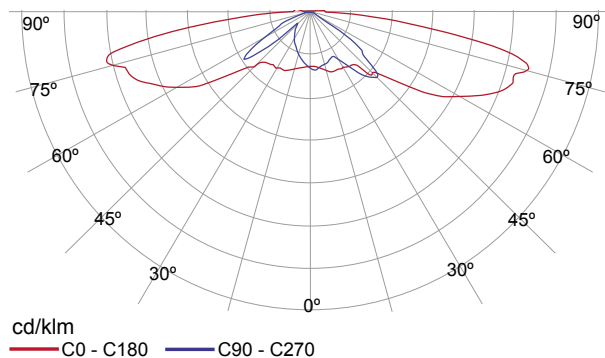
EN: The luminaires are supplied with B-Therm protection in order to control the LEDs temperature at all times. B-Therm system is turned on when the LED Module T_c temperature reaches 75°C and it slowly decreases LEDs current to guarantee a 10 years lifetime according to B10L70 (see conditions and warranties).

The luminous flux φ [lm] and the consumed power P_{in} [W] of the luminaire are values at an ambient temperature of 25°C. The real flux of the luminaire can vary depending on the photometric distribution.

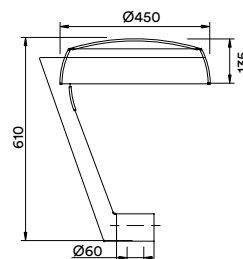
Values are subject to technology tolerances.

	H	+		ILBTBF
ICCL40ES1	4m			
ICCL50ES1	5m			
ICCL60ES1	6m			
Columna / Mât / Pole				

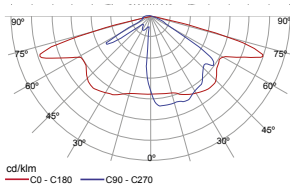
AE (ref.2)



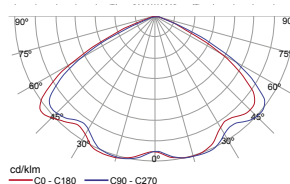
9,5Kg



A3 (ref.4)



C12 (ref.5)



BIM