



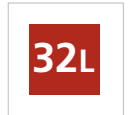
PAPERAS / CORBEILLES / LITTER BINS / PAPELEIRAS

PAPELERA BASCULANTE SELECTIF. SOMBRERO / CORBEILLE BASCULANTE SELECTIF. AVEC PROTÈGE-PLUIE / BASCULANTE LITTER BIN SELECTIF. WITH LID / PAPELEIRA BASCULANTE SELECTIF COM TAMPA

PA623DSS



+



OPCIONAL / EN OPTION / OPTIONAL / OPCIONAL



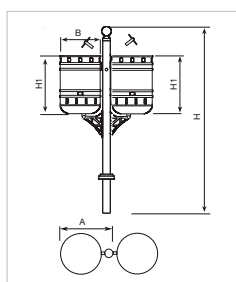
VC4



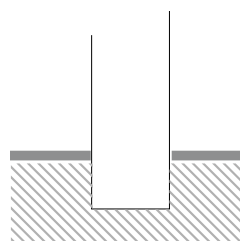
PA623DS



VACIADO / VIDAGE / EMPTYING / DESPEJO



Ref.		A	Ø B	H	H1
PA623DS	2x32L.	745 mm	320 mm	1480 mm	460 mm
PA623DSS	2x32L.	745 mm	320 mm	1480 mm	460 mm



CARACTERÍSTICAS / CARACTERISTIQUES / CHARACTERISTICS / CARACTERÍSTICAS

Cubeta cilíndrica con tapa galvanizada con imprimación epoxi y pintura poliéster en polvo color negro forja para el poste, una cubeta en amarillo RAL 1021 y una cubeta en azul RAL 5012. Poste para su fijación en tubo de acero. Anclaje recomendado: Mediante empotramiento en el suelo.

Corbeille cylindrique avec couvercle en tôle galvanisée avec couche primaire époxy et thermolaquage polyester pied noir de forge pour le poteau, une corbeille jaune RAL 1021 et une corbeille bleue RAL 5012. Poteau de fixation en tube d'acier. Ancrage recommandé : par encastrement dans le sol.

Galvanised cylindrical bin with lid, epoxy primer coating and a black wrought iron coloured polyester powder coated finish; one bin in yellow RAL 1021 and another in blue RAL 5012. Post to be attached to a steel tube. Recommended anchoring: Embedded in the ground.

Balde cilíndrico com tampa galvanizado, imprimação epóxi e pintura poliéster em pó cor preto forja para o poste. Um balde em amarelo RAL 1021 e outro em azul RAL 5012. Poste de fixação em tubo de aço. Fixação recomendada: colocado diretamente no solo.

