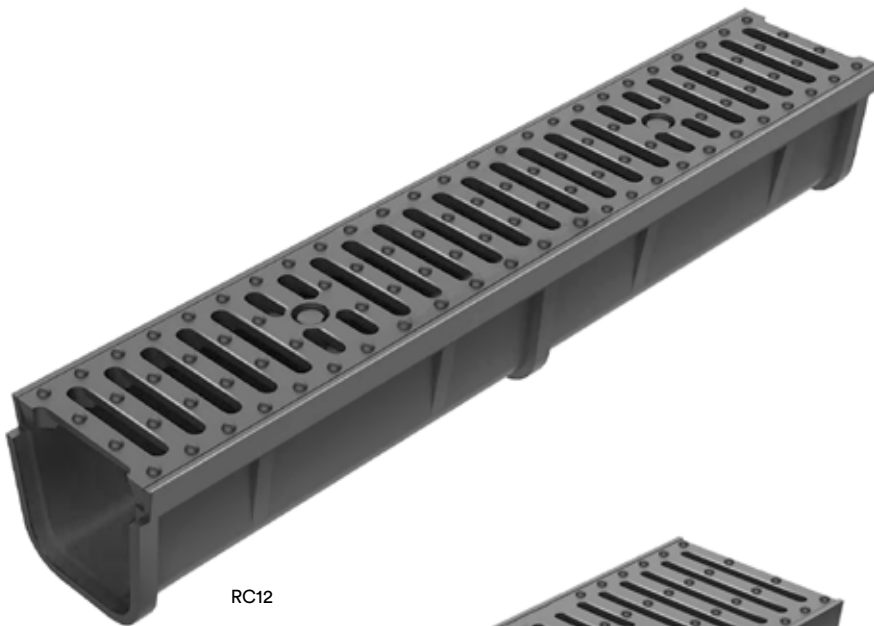
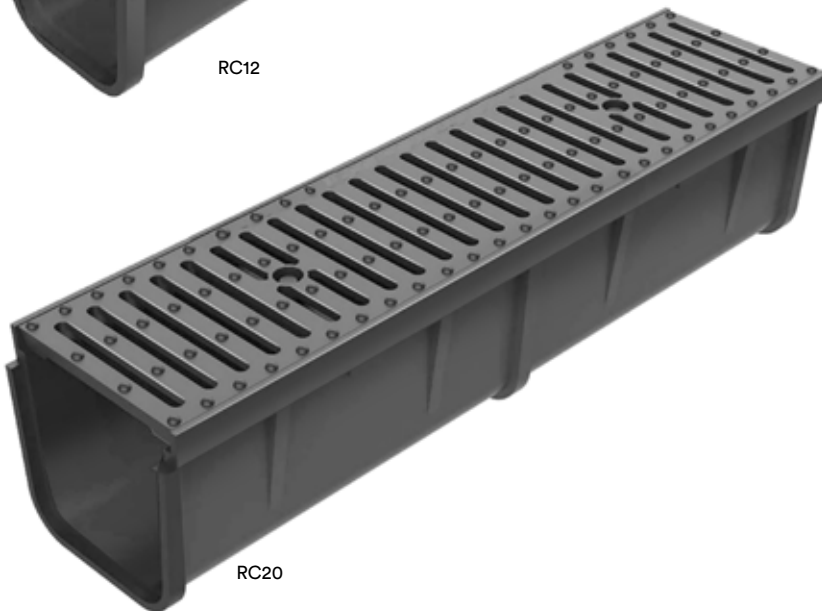


Canal FD

RC15 / RC20 / RC30



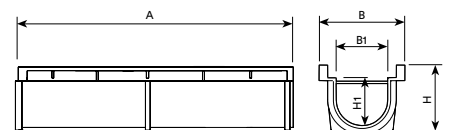
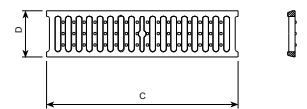
RC12



RC20



RC30



REF.		A	B	H1	C	D
RC15	D400	750 mm	150 mm	75 mm	750 mm	145 mm
RC20	D400	750 mm	200 mm	125 mm	750 mm	195 mm
RC30	D400	750 mm	300 mm	155 mm	750 mm	295 mm

Canal FD + Mecalinea D4 diseñada para soportar un tráfico medio. Perfecta para instalar en vías con una IMD de 1.000-20.000, especialmente Calzadas de carreteras (incluyendo calles peatonales), arcenes estabilizados y zonas de aparcamiento para todo tipo de vehículos.

Realizada en fundición dúctil, en grafito esférico, según IS 1083 (Tipo 500-7) y norma EN 1563.

Cumple con la norma europea UNE EN-124.

Superficie metálica antideslizante.

Incluye sistema de fijación entre canal + reja.

Revestida con pintura negra, no tóxica, no inflamable y no contaminante.

Caniveau FD + Mecalinea D4 conçu pour supporter un trafic moyen. Parfait pour installation sur voies ayant un TMJ de 1 000 à 20 000, notamment sur chaussées de route (y compris les rues piétonnes), accotements stabilisés et aires de stationnement pour tous les types de véhicules.

Fabriqué en fonte ductile à graphite sphéroïdal, conformément aux normes ISO 1083 (Type 500-7) et EN 1563.

Conforme à la norme européenne UNE EN-124.

Relief antidérapant.

Comprend système de fixation entre caniveau et grille.

Revêtement : peinture noire, non toxique, ininflammable et écologique.

FD + Mecalinea D4 channel, designed to withstand medium traffic. Perfect for installation on roads with an ADT of 1,000-20,000, and in particular on road carriageways (including pedestrian streets), stabilised kerbstones and parking areas for all types of vehicles.

Channel made of spheroidal graphite ductile iron, as per ISO 1083 (Type 500-7) and standard EN 1563.

Complies with European standard UNE EN-124.

Metal non-slip surface.

Includes fixing system between the channel and the grate.

Coated with non-toxic, non-flammable and environmentally safe black paint.