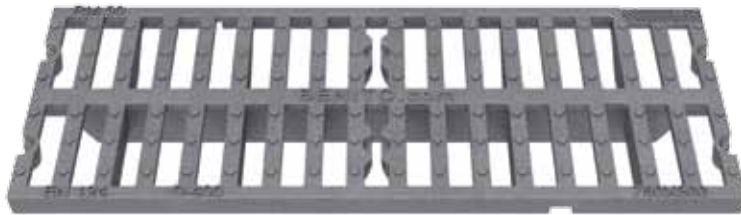


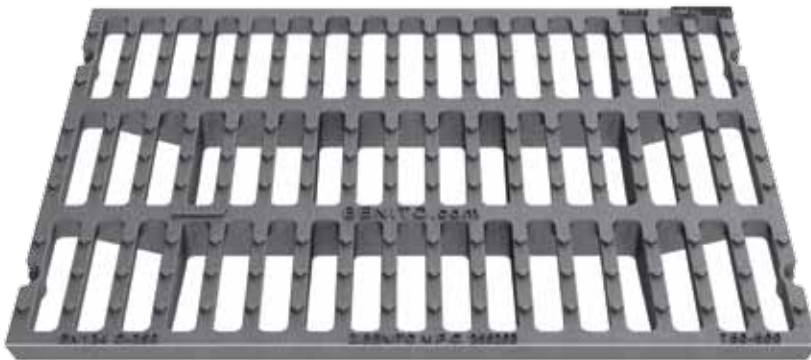
## Mecalinea C2



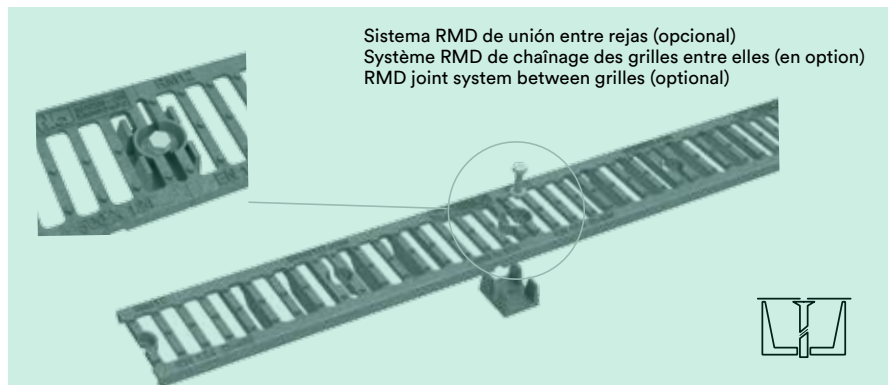
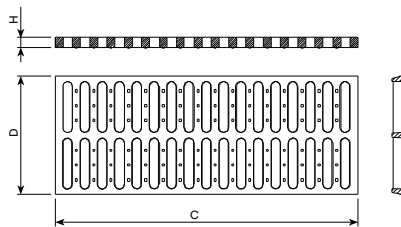
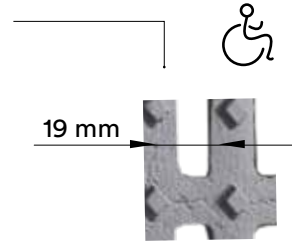
RM20



RM30



RM50



REF.		C250	C	D	H	dm2	UN.
RM20	BVC	C250	750 mm	200 mm	27 mm	7	100
RM25	BVC	C250	750 mm	250 mm	30 mm	7	50
RM30	BVC	C250	750 mm	300 mm	27 mm	10	30
RM35	BVC	C250	750 mm	350 mm	27 mm	13	30
RM40	BVC	C250	750 mm	400 mm	27 mm	16	30
RM50	BVC	C250	750 mm	500 mm	28 mm	19	30
RM60	BVC	C250	750 mm	600 mm	27 mm	24	10
RM70	BVC	C250	750 mm	700 mm	27 mm	28	10

Mecalinea C2 está diseñada para soportar un tráfico suave. Perfecta para instalar en vías con una IMD de 500 a 1.000, especialmente en arcenes y cunetas.

- Realizada en fundición dúctil, en gráfito esferoidal, según ISO 1083 (Tipo 500-7) y norma EN 1563.
- Cumple con la norma europea UNE EN-124.
- Reja cumple PMR ( RM20).
- Cierre por peso y/o dispositivo encadenado (opcional).
- Sistema RMD de unión entre rejas (opcional).
- Superficie metálica antideslizante.
- Revestida con pintura negra, no tóxica, no inflamable y no contaminante.

Mecalinea C2 est conçu pour supporter un trafic modéré. Parfait pour installation sur voies ayant un TMJ de 500 à 1.000, notamment sur accotements et caniveaux.

- Fabriqué en fonte ductile à graphite sphéroïdal, conformément aux normes ISO 1083 (Type 500-7) et EN 1563.
- Conforme à la norme européenne UNE EN-124.
- Grille conforme PMR ( RM20).
- Fermeture par son propre poids et/ou chaînage (en option).
- Système RMD de chaînage des grilles entre elles (en option).
- Surface métallique antidérapante.
- Revêtement en peinture noire, non toxique, ininflammable et écologique.

Mecalinea C2 is designed to support soft traffic. Perfect for installing on roads with an ADT of 500 to 1.000, particularly hard shoulders and ditches.

- Made from spheroidal graphite ductile cast iron, according to ISO 1083 (Type 500-7) and standard EN 1563.
- Compliant with the European standard UNE EN-124.
- PMR grille compliant (RM20).
- Weight and/or chain device closure (optional).
- RMD joint system between grilles (optional).
- Metal non-slip surface.
- Coated with non-toxic, non-flammable and non-polluting water-soluble black paint.