

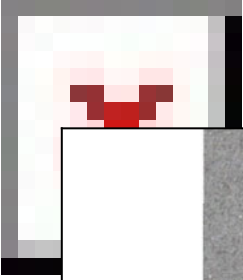


مشروع

PROJ-017-2022

300 m² سطح:

البريد الإلكتروني: info@benito.com
هاتف: +34 93 852 1000

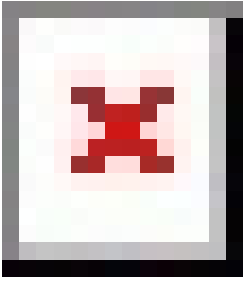












| منتج | وصف |
|--|--|
| <p>JALU01</p>  | <p>Alu 1 خصيصاً لتعزيز متعة اللعب في الحديقة. بفضل أشكالها ومنزلقاتها المرحية، وعناصر اللعب المتعددة، ALU صُممت مجموعة الأطفال على اللعب، حتى ذوي الاحتياجات الخاصة. ألوانها الجذابة ستلفت ALU واهتمامها الدقيق بالتفاصيل، تُحفز مجموعة الأنظار، والمواد عالية الجودة المستخدمة في تصنيعها تضمن متانة لا مثيل لها.</p> <p>البيانات الفنية Certificado Conformidad Carta Acreditativa</p> |
| <p>JALU02</p>  | <p>Alu 2 خصيصاً لتعزيز متعة اللعب في الحديقة. بفضل أشكالها ومنزلقاتها المرحية، وعناصر اللعب المتعددة، ALU صُممت مجموعة الأطفال على اللعب، حتى ذوي الاحتياجات الخاصة. ألوانها الجذابة ستلفت ALU واهتمامها الدقيق بالتفاصيل، تُحفز مجموعة الأنظار، والمواد عالية الجودة المستخدمة في تصنيعها تضمن متانة لا مثيل لها.</p> <p>البيانات الفنية Carta Acreditativa Certificado Conformidad</p> |
| <p>JALU07</p>  | <p>Alu 7 هل رأيتم هيكلاً مماثلاً من ثلاثة طوابق مزوداً بمنزلقات حلزونية مثيرة للغاية، حيث يبلغ ارتفاع السقوط متراً واحداً فقط؟ صُمم هيكل خصيصاً لتوفير تجربة لعب ممتعة ومثيرة، حيث يمكن للأطفال الانغماس في عالم من المغامرات، ويفضل خيارات ALU 7 التخصيص المتاحة، يمكننا تصميمه بأي شكل ترغبون به.</p> <p>البيانات الفنية Carta Acreditativa Certificado Conformidad</p> |
| <p>JCR30</p>  | <p>Carrusel con Red الهيكل المعدني: أعمدة مجلفنة ومطلية بالمسحوق، ذات مقاومة عالية للتآكل والصدأ والعوامل الجوية.</p> <p>البيانات الفنية Certificado Conformidad</p> |
| <p>JFS17</p>  | <p>Paf EN1176 ألعاب ربيعية للأطفال، ممتعة ومصممة لتعزيز تعلمهم. مصنوعة من مواد متينة وحاصلة على شهادة المطابقة لمعايير</p> <p>البيانات الفنية Certificado</p> |
| <p>JJMM01</p>  | <p>Barco تصميم خافيير ماريكالي . إن مزيجه من الفن والتصميم، بلمساته الطفولية وجمالياته اللاتينية، يناسب هذا النوع من المنتجات تماماً.</p> <p>البيانات الفنية Certificado Certificado Conformidad</p> |
| <p>JKSP20000</p>  | <p>CURVO 2 planos أراجيح أطفال مصنوعة من مواد متنوعة كالخشب والفولاذ. تتميز هذه الأراجيح بمقاومتها العالية للتآكل والصدأ والعوامل الجوية.</p> <p>البيانات الفنية JKSP20000 Certificado Certificado Conformidad</p> |

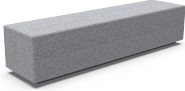
JROK03

**Roko 3**

التسلق الحر، أو ما يُعرف أيضاً بالتسلق الصخري، هو نوع من أنواع التسلق يتضمن تسلق جدران صغيرة دون الحاجة إلى معدات المعيارية، نقدم هذه الرياضة، وقد تحولت إلى لعبة، في المساحات الحضرية. **ROKO** وقائية كالحبال أو أحزمة الأمان. مع عناصر يتميز هذا الخط، بأشكاله الهندسية الضخمة، وهو مصنوع من مواد عالية الجودة توفر مساحات اجتماعية وتسلق للأطفال الأكبر سناً والمراهقين. كما يوفر خياراً للعب بمستويات ارتفاع مختلفة لإيجاد تحديات متنوعة تناسب القدرات الفردية.

[البيانات الفنية](#) [Certificado](#)

UM372

**Kube**

المصمم، بأبعاد إجمالية (طول × ارتفاع × عمق) 500 × 450 × 2000 مم، مصنوع من الخرسانة الرمادية الجرانيتية KUBE مقعد مسبقة الصب ذات المظهر الخشن. يمكن وضعه بشكل فردي أو ضمن مجموعات. يرتكز على سطح مُجهز، مدعوماً بوزنه الذاتي.

[UM372](#)

VVP034

**METALICA DE COLORES**

يتكون السياج من أقسام معيارية بطول 2100 مم وارتفاع 1200 مم، مصنوعة من الحديد بإطار أنبوبي محيطي وقضبان رأسية وهي عملية مقاومة للتآكل تتضمن الجلفنة متبوعة بطلاء FERRUS داخلية بألوان متناوبة. تخضع جميع العناصر المعدنية لمعالجة مسحوق حراري، مما يضمن مقاومة ومتانة عالية ضد العوامل الجوية. صُمم السياج لتحديد مناطق لعب الأطفال، مما يضمن متانة لمعدات UNE-EN 1176 هيكلية واستخداماً آمناً. تتوافق خصائص التصنيع والبناء مع المتطلبات المنصوص عليها في معيار الملاعب ومناطق اللعب، مما يضمن الامتثال للوائح والسلامة أثناء التركيب في الأماكن العامة.

التثبيت الموصى به: قاعدة غائرة +/- 300 مم.

[البيانات الفنية](#) [VVP034](#) [Certificado](#)