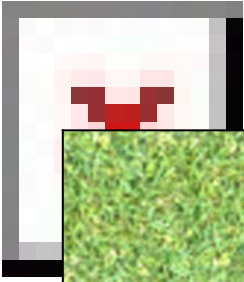


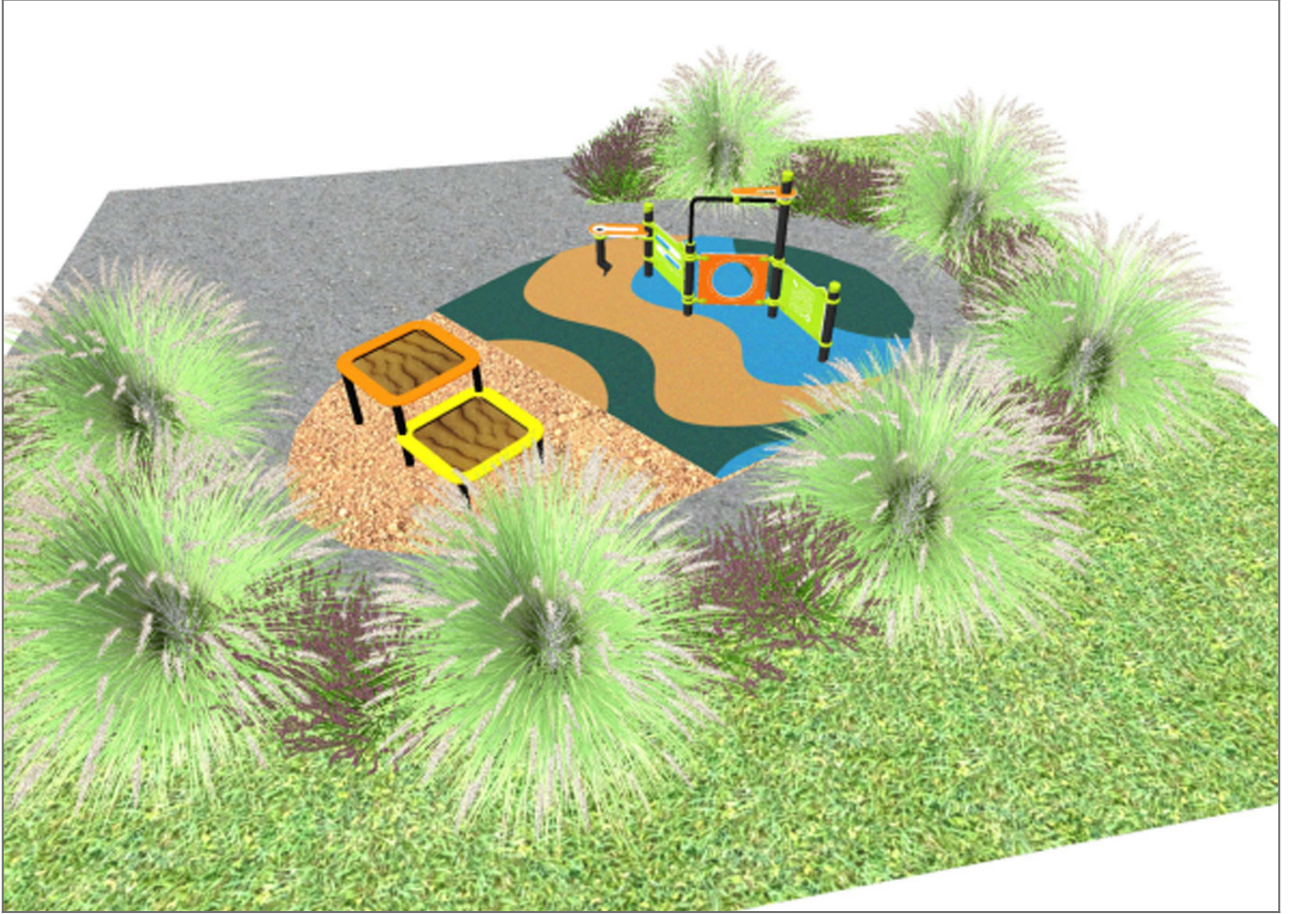
## مشروع

PROJ-080-1A-2023

20 m<sup>2</sup> سطح:

البريد الإلكتروني: info@benito.com  
هاتف: +34 93 852 1000







JAR05

**Berna Combi**

طاولة لعب قابلة للتعبئة بالرمل، مناسبة للكراسي المتحركة. تشجع على التحفيز اللمسي وتنمية المهارات الحركية الدقيقة.

[البيانات الفنية JAR05](#) [Certificado](#)

JBER01

**Gio**

وفقاً لثلاثة مبادئ أساسية: التوازن بين الخيارات الشاملة والتحديات، مع التركيز الكامل على توفير **BERNA** صُممت مجموعة متنوعة متعة تعليمية، وإنتاجها بالكامل من مواد عالية الجودة، وتطويرها جميعاً وفقاً لمعايير الاستدامة. إنها مجموعة مصممة لخلق أكثر مناطق اللعب ابتكاراً لتخطيط المدن في القرن الجديد. هيكل متعدد الألعاب يتألف من لوحات ألعاب تعليمية: ساعة، عداد، متاهة، ونفق. كما يتضمن منضدة جانبية مع منطقة لعب بالرمل وسقف.

[البيانات الفنية](#) [Certificado](#)