



Installation von weißen Kube-Tischen aus Beton am Aussichtspunkt des Santa-Inés-Tals auf der Insel Fuerteventura, wodurch ein in die Landschaft integrierter Ruhebereich geschaffen wird.

---

**Fuerteventura (Spain)**



---

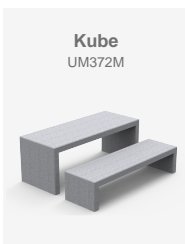
**Casavatore (Italien)**



---

**Al Wakrah (Katar)**

Installation von weißen Kube-Tischen aus Beton am Aussichtspunkt des Santa-Inés-Tals auf der Insel Fuerteventura, wodurch ein in die Landschaft integrierter Ruhebereich geschaffen wird.



Der **Aussichtspunkt des Santa-Inés-Tals** ist ein **panoramischer Ort auf der Insel Fuerteventura** in der Gemeinde Betancuria, der konzipiert wurde, um privilegierte Ausblicke auf das Tal und seine natürliche Umgebung zu bieten. **An diesem Standort wurden Kube-Tische aus weißem Beton installiert**, mit dem Ziel, das Besuchererlebnis zu verbessern und die Landschaft aufzuwerten.

Die Kube-Tische sind wartungsfrei und für den Einsatz im Außenbereich konzipiert. Sie halten der dauerhaften Einwirkung von Sonne, Regen und Wind stand und stellen damit eine besonders geeignete Lösung für diese Art von Räumen dar. Ihr schlichtes und zeitgemäßes Design ermöglicht eine harmonische Integration in den Aussichtspunkt, ohne die Sichtachsen zu beeinträchtigen oder die Identität des Ortes zu verändern.

Die Robustheit und Langlebigkeit des Betons gewährleisten eine intensive und langfristige Nutzung in einem Außenbereich mit wechselnden klimatischen Bedingungen. Diese Maßnahme stärkt den Charakter des Aussichtspunktes als Ort der Pause und der Kontemplation und fördert die soziale Nutzung sowie eine engere Beziehung zwischen den Menschen und der Landschaft des Santa-Inés-Tals.



V. | Die ständige Verbesserung unserer Produkte kann zur Änderung einiger technischer Eigenschaften führen

**BENITO**

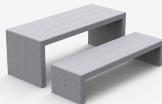
info@benito.com  
tel. 93 852 1000



**Kube**  
PA672



**Kube**  
UM372M



**Leuchte**  
ILCZ

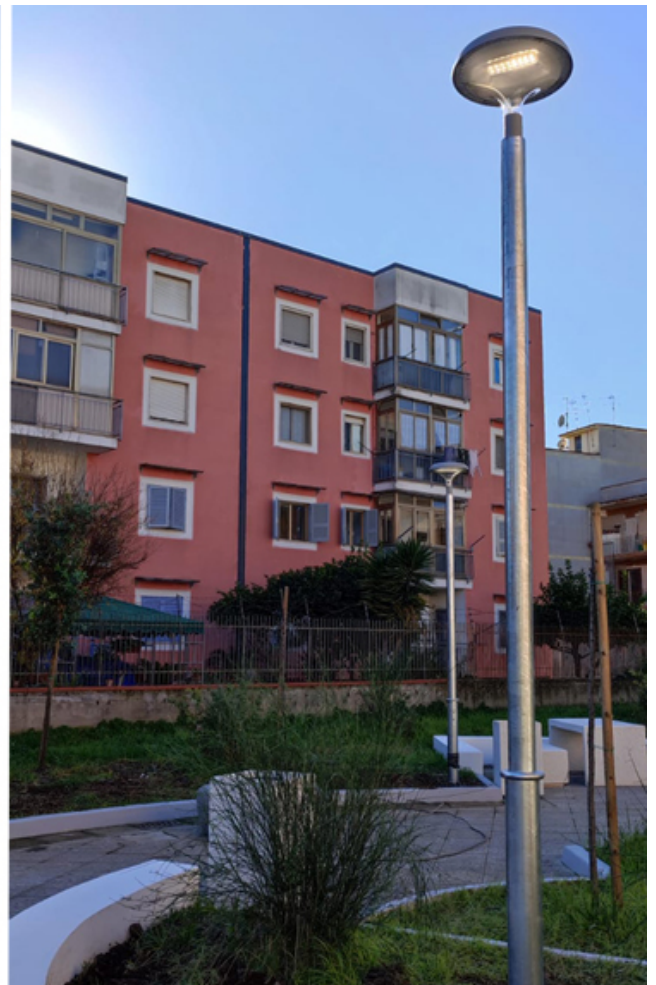


**Oslo**  
ICNI



**Silla Lisa**  
UM375





V. | Die ständige Verbesserung unserer Produkte kann zur Änderung einiger technischer Eigenschaften führen

**BENITO**

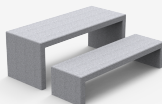
info@benito.com  
tel. 93 852 1000



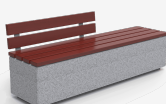
**Dalia**  
H314



**Kube**  
UM372M



**Kube Plus**  
UM372LP



**Taulat**  
A27A



