

# BENITO

-Spielplatz und Sport



## Projekte

PROJ-017-2022

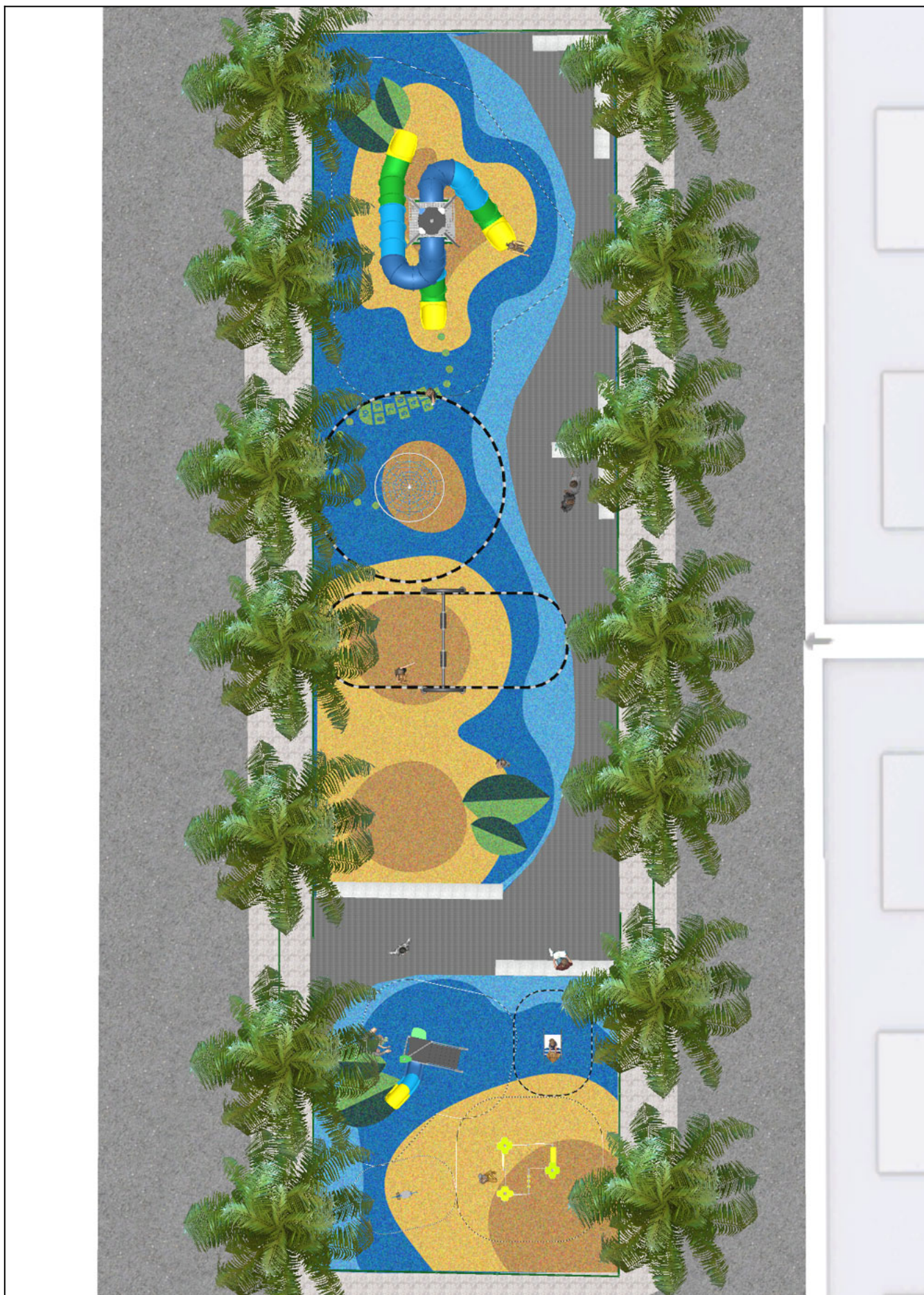
Oberfläche: 300 m<sup>2</sup>

Email: [info@benito.com](mailto:info@benito.com)

Telefon: +34 93 852 1000

# BENITO

-Spielplatz und Sport



# BENITO

-Spielplatz und Sport






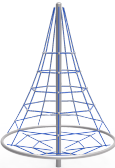



**BENITO**  
-Spilplatz und Sport



# BENITO

- Spielplatz und Sport



Produkt	Beschreibung
<p>JALU01</p> 	<p><b>Alu 1</b> Die ALU Serie wurde speziell dafür entworfen, um die Spielfähigkeit zu maximieren. Mit phantasievollen Formen und Rutschen, vielen Spielelementen und mit viel Liebe zum Detail. Sie lädt zum Spielen ein, sogar Kinder mit Mobilitätseinschränkungen. Ihre auffällige Farbgebung bleibt nicht unbemerkt, und die erstklassigen Herstellungsmaterialien garantieren eine unvergleichliche Langlebigkeit</p> <p><a href="#">Daten Blatt JALU01</a> <a href="#">Zertifikat</a> <a href="#">Zertifikat</a></p>
<p>JALU02</p> 	<p><b>Alu 2</b> Die ALU Serie wurde speziell dafür entworfen, um die Spielfähigkeit zu maximieren. Mit phantasievollen Formen und Rutschen, vielen Spielelementen und mit viel Liebe zum Detail. Sie lädt zum Spielen ein, sogar Kinder mit Mobilitätseinschränkungen. Ihre auffällige Farbgebung bleibt nicht unbemerkt, und die erstklassigen Herstellungsmaterialien garantieren eine unvergleichliche Langlebigkeit</p> <p><a href="#">Daten Blatt JALU02</a> <a href="#">Zertifikat</a> <a href="#">Zertifikat</a></p>
<p>JALU07</p> 	<p><b>Alu 7</b> Einzigartiges, dreistöckiges Spielgerät mit spiralförmigen Rutschen und einer Fallhöhe von nur 1 Meter. Alu 7 setzt auf aufregendes Spielen, bei dem die Kinder ein richtiges Abenteuer erleben können. Personalisierbar mit jeder erdenklichen Thematik.</p> <p><a href="#">Daten Blatt JALU07</a> <a href="#">Zertifikat</a> <a href="#">Zertifikat</a></p>
<p>JCR30</p> 	<p><b>Drehkarussell mit Netz</b> Stahlstruktur: Pfosten verzinkt und pulverbeschichtet in mit großer Widerstandsfähigkeit gegen Korrosion und Witterung. Metallteile AISI304 Edelstahl.</p> <p><a href="#">Daten Blatt</a> <a href="#">Zertifikat</a></p>
<p>JFS17</p> 	<p><b>Paf</b> Federwippen für Kinder, die Spaß bringen und gleichzeitig die Motorik fördern. Aus widerstandsfähigen Materialien und nach EN1176 zertifiziert.</p> <p><a href="#">Daten Blatt</a> <a href="#">Zertifikat</a></p>
<p>JJMM01</p> 	<p><b>Barco</b> Das Design trägt die Unterschrift von Javier Mariscal. Seine phantasievollen Skizzen und sein südländischer Stil passen hervorragend zu diesen Spielgeräten</p> <p><a href="#">Daten Blatt</a> <a href="#">Zertifikat</a> <a href="#">Zertifikat</a></p>
<p>JKSP20000</p> 	<p><b>Curvo Schaukel</b> Kinderschaukeln aus verschiedenen hochwertigen Materialien. Schaukeln mit hoher Widerstandskraft und Witterungsbeständigkeit.</p> <p><a href="#">Daten Blatt JKSP20000</a> <a href="#">Zertifikat</a> <a href="#">Zertifikat</a></p>

Produkt	Beschreibung
<p>JROK03</p> 	<p><b>Roko 3</b></p> <p><a href="#">Daten Blatt</a> <a href="#">Zertifikat</a></p>
<p>UM372</p> 	<p><b>Kube</b></p> <p>Designerbank KUBE, Gesamtmaße (Länge x Höhe x Tiefe) 2000 x 450 x 500 mm, aus rauem, granitgrauem Betonfertigteile. Sie kann einzeln oder in Gruppen aufgestellt werden. Sie ruht durch ihr Eigengewicht auf einer vorbereiteten Fläche.</p> <p><a href="#">Daten Blatt UM372</a></p>
<p>VVP034</p> 	<p><b>METALICA DE COLORES</b></p> <p>Der Zaun besteht aus modularen Abschnitten mit einer Länge von 2.100 mm und einer Höhe von 1.200 mm. Er ist aus Eisen mit einem umlaufenden Rohrrahmen und vertikalen Innenstäben in abwechselnden Farben gefertigt. Alle Metallelemente sind mit FERRUS behandelt, einer Korrosionsschutzbehandlung durch Verzinkung und anschließende duroplastische Pulverbeschichtung, die Robustheit und Haltbarkeit gegenüber Witterungseinflüssen gewährleistet. Das Design dient der Abgrenzung von Kinderspielbereichen und gewährleistet strukturelle Robustheit und sichere Nutzung. Die Herstellungs- und Konstruktionsmerkmale entsprechen den Anforderungen der Norm UNE-EN 1176 für Spielplatzgeräte und -bereiche und gewährleisten die Einhaltung der Vorschriften und Sicherheit bei der Installation im öffentlichen Raum.</p> <p><b>Empfohlene Verankerung:</b> Vertiefter Sockel +/- 300 mm.</p> <p><a href="#">Daten Blatt VVP034</a> <a href="#">Zertifikat</a></p>