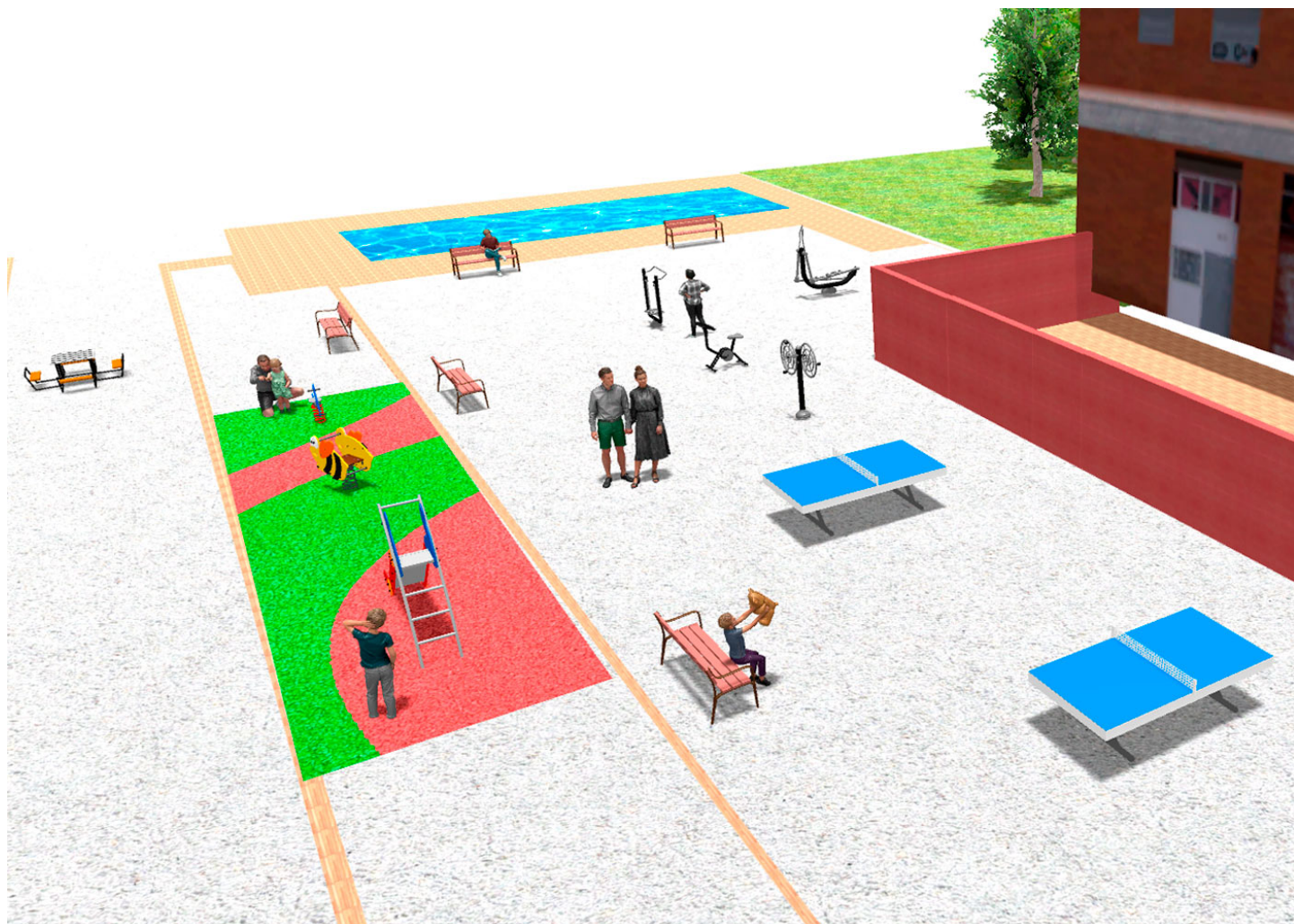


# BENITO

-Spielplatz und Sport



## Projekte

PROJ-044-2021

Oberfläche: 110 m<sup>2</sup>

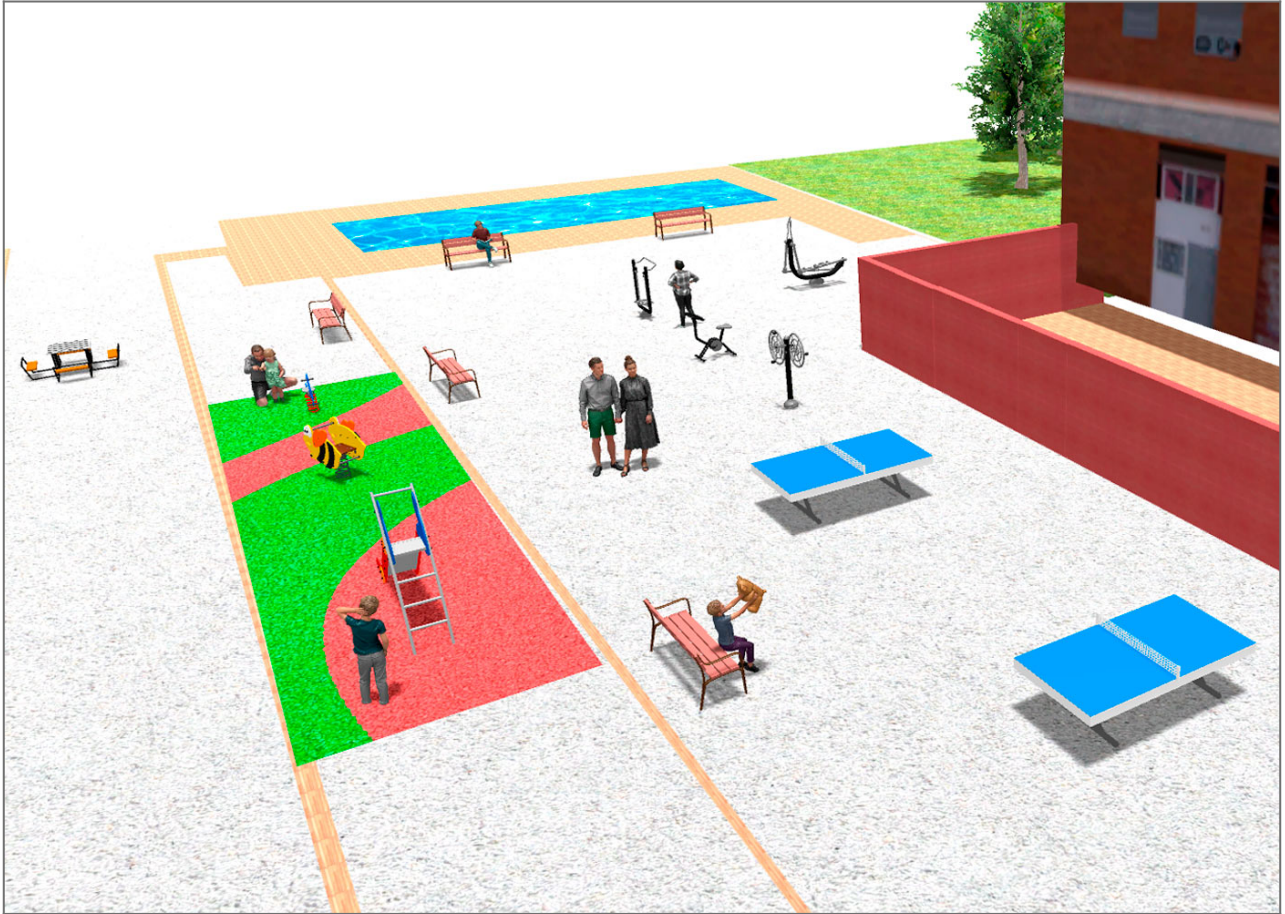
Email: [info@benito.com](mailto:info@benito.com)

Telefon: +34 93 852 1000

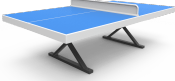







# BENITO

-Spielplatz und Sport





Produkt	Beschreibung
<p>VMOTCE</p> 	<p><b>Ping-Pong</b>  Ping-Pong Tisch aus hochwertigem Stahlrohrrahmen mit Polyesterüberzug . Kern aus gepresstem Polyurethan und Fiberglas. Stabil und robust, vandalismusgeschützt. Stoßfest und Anti-graffiti. Spielstreifen befinden sich unter der Beschichtung und können nicht verblassen oder zerstört werden.</p> <p><a href="#">Daten Blatt</a></p>
<p>JSA007N</p> 	<p><b>Hockey</b>  <b>Die gesundheitsfördernden Elemente von BENITO</b> ermöglichen älteren Menschen und Erwachsenen die Ausübung von Sport im öffentlichen und privaten Raum, wodurch das Wohlbefinden und die Lebensqualität gesteigert sowie die Gesundheit und soziale Beziehungen gefördert werden.</p> <ul style="list-style-type: none"> <li>- <b>Gesundheitsfunktionen</b> , Verbesserung der Herz-Kreislauf- und Atmungsfunktionen, Muskelstärkung, Beweglichkeit, Flexibilität und Bewegungskoordination.</li> <li>- <b>Soziale Funktionen</b> , Schaffung von Freizeitaktivitäten, Förderung der sozialen Integration und stärkere Freizeitsnutzung öffentlicher Räume.</li> </ul> <p><a href="#">Daten Blatt</a> <a href="#">Zertifikat</a></p>
<p>JSA006N</p> 	<p><b>Climber</b>  <b>Die gesundheitsfördernden Elemente von BENITO</b> ermöglichen älteren Menschen und Erwachsenen die Ausübung von Sport im öffentlichen und privaten Raum, wodurch das Wohlbefinden und die Lebensqualität gesteigert und die Gesundheit sowie soziale Beziehungen gefördert werden.</p> <ul style="list-style-type: none"> <li>- <b>Gesundheitsfunktionen</b> , Verbesserung der Herz-Kreislauf- und Atmungsfunktionen, Muskelstärkung, Beweglichkeit, Flexibilität und Bewegungskoordination.</li> <li>- <b>Soziale Funktionen</b> , Schaffung von Freizeitaktivitäten, Förderung der sozialen Integration und stärkere Freizeitsnutzung öffentlicher Räume.</li> </ul> <p><a href="#">Daten Blatt</a> <a href="#">Zertifikat</a></p>
<p>JSA009N</p> 	<p><b>Ruder</b>  Die BENITO Outdoor Fitness Elemente ermöglichen Erwachsenen, und vor Allem älteren Menschen, im Außenbereich sportliche Tätigkeiten auszuüben. Sport im Freien belebt Körper und Geist, verbessert das Allgemeinbefinden und die Lebensqualität, und fördert gleichzeitig einen gesunden Lebensstil und soziale Kontakte. Für die Gesundheit: Verbesserung des Herz-Kreislauf-Systems, Muskelaufbau, Beweglichkeit, Flexibilität und Koordination. Soziale Funktionen: Gemeinsame sportliche Tätigkeit, Förderung der Integration und einer verbesserten Nutzung des öffentlichen Raumes.</p> <p><a href="#">Daten Blatt</a> <a href="#">Zertifikat</a></p>
<p>JT05</p> 	<p><b>Fast</b>  Platten, HDPE: Polyethylen in hoher Dichte, welches sich durch seine hohe chemische Beständigkeit und Korrosionsfestigkeit auszeichnet. Elastisch und leicht, bietet dieses Material eine hohe Widerstandskraft und Bruchstabilität.</p> <p><a href="#">Daten Blatt</a> <a href="#">Zertifikat</a></p>
<p>JFS08</p> 	<p><b>Maia</b>  Federwippen für Kinder, die Spaß bringen und gleichzeitig die Motorik fördern. Aus widerstandsfähigen Materialien und nach EN1176 zertifiziert.</p> <p><a href="#">Daten Blatt</a> <a href="#">Zertifikat</a> <a href="#">Zertifikat</a></p>

Produkt	Beschreibung
<p>JFS18</p> 	<p><b>Foca</b> Federwippen für Kinder, die Spaß bringen und gleichzeitig die Motorik fördern. Aus widerstandsfähigen Materialien und nach EN1176 zertifiziert.</p> <p><a href="#">Daten Blatt</a> <a href="#">Zertifikat</a></p>
<p>JSA018N</p> 	<p><b>Bicycle</b> <b>Die gesundheitsfördernden Elemente von BENITO</b> ermöglichen älteren Menschen und Erwachsenen die Ausübung von Sport im öffentlichen und privaten Raum, wodurch das Wohlbefinden und die Lebensqualität gesteigert und die Gesundheit sowie soziale Beziehungen gefördert werden.</p> <ul style="list-style-type: none"> <li>- <b>Gesundheitsfunktionen</b> , Verbesserung der Herz-Kreislauf- und Atmungsfunktionen, Muskelstärkung, Beweglichkeit, Flexibilität und Bewegungskoordination.</li> <li>- <b>Soziale Funktionen</b> , Schaffung von Freizeitaktivitäten, Förderung der sozialen Integration und stärkere Freizeitnutzung öffentlicher Räume.</li> </ul> <p><a href="#">Daten Blatt</a> <a href="#">Zertifikat</a></p>
<p>VMA01</p> 	<p><b>Mesa de Ajedrez</b> Schach Tisch, Gesamtmaße (Breite x Höhe) 1850 x 750 mm, hergestellt aus Kiefernholzbrettern (im Vakuum-Druck-Autoklaven Klasse 4 gegen Holzwürmer, Termiten und Insekten behandelt) und einer Phenolplatte mit Quermaserung. Stahlrohrkonstruktion (behandelt mit dem Ferrus-Verfahren, dem dreischichtigen Schutz für Eisen, der optimale Korrosionsbeständigkeit garantiert). Verankerung auf einer vorbereiteten Oberfläche (weicher oder harter Untergrund) mit Dehnschrauben je nach Oberfläche und Projekt.</p> <p><a href="#">Daten Blatt VMA01</a></p>