



Mesures de sécurité pour les pistes cyclables de la Vía Augusta et de la Gran Vía à Barcelone

Gran Vía à Barcelona (España)



Reus (Espagne)



Nouvelle piste cyclable avec séparateurs Gota, bornes Maia et porte-vélos conçus pour améliorer la sécurité des cyclistes.

Gurb (Espagne)



L'emblématique Eixample de Barcelone avec nos pistes cyclables modernes, sûres et durables.

Barcelone (Espagne)



Gota
VBA21



Maia
H214ZR



Universal
VBU01



Barcelone est l'une des villes qui mise le plus sur la mobilité durable. Ces dernières années, l'utilisation du vélo a augmenté et de nouvelles pistes cyclables ont été installées sur la Gran Vía et la Vía Augusta.

Sur les deux rues, des séparateurs en PVC recyclé de type Gota, des bornes Maia et des supports universels pour les vélos ont été installés.



V. | L'amélioration et l'évolution constante de nos produits, peuvent entraîner certaines modifications des données techniques et caractéristiques des produits sans préavis.

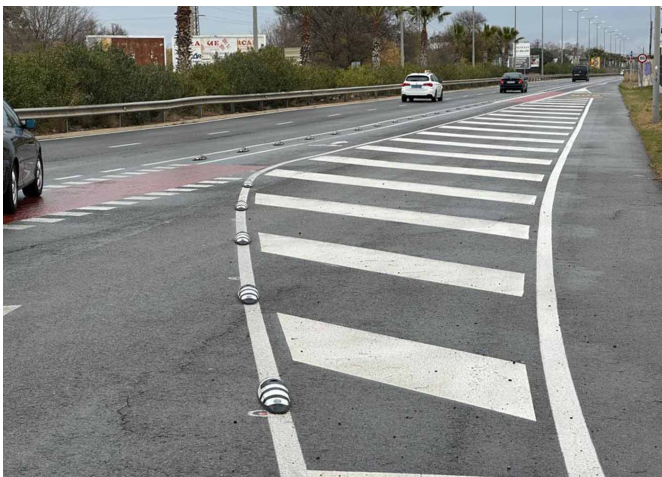
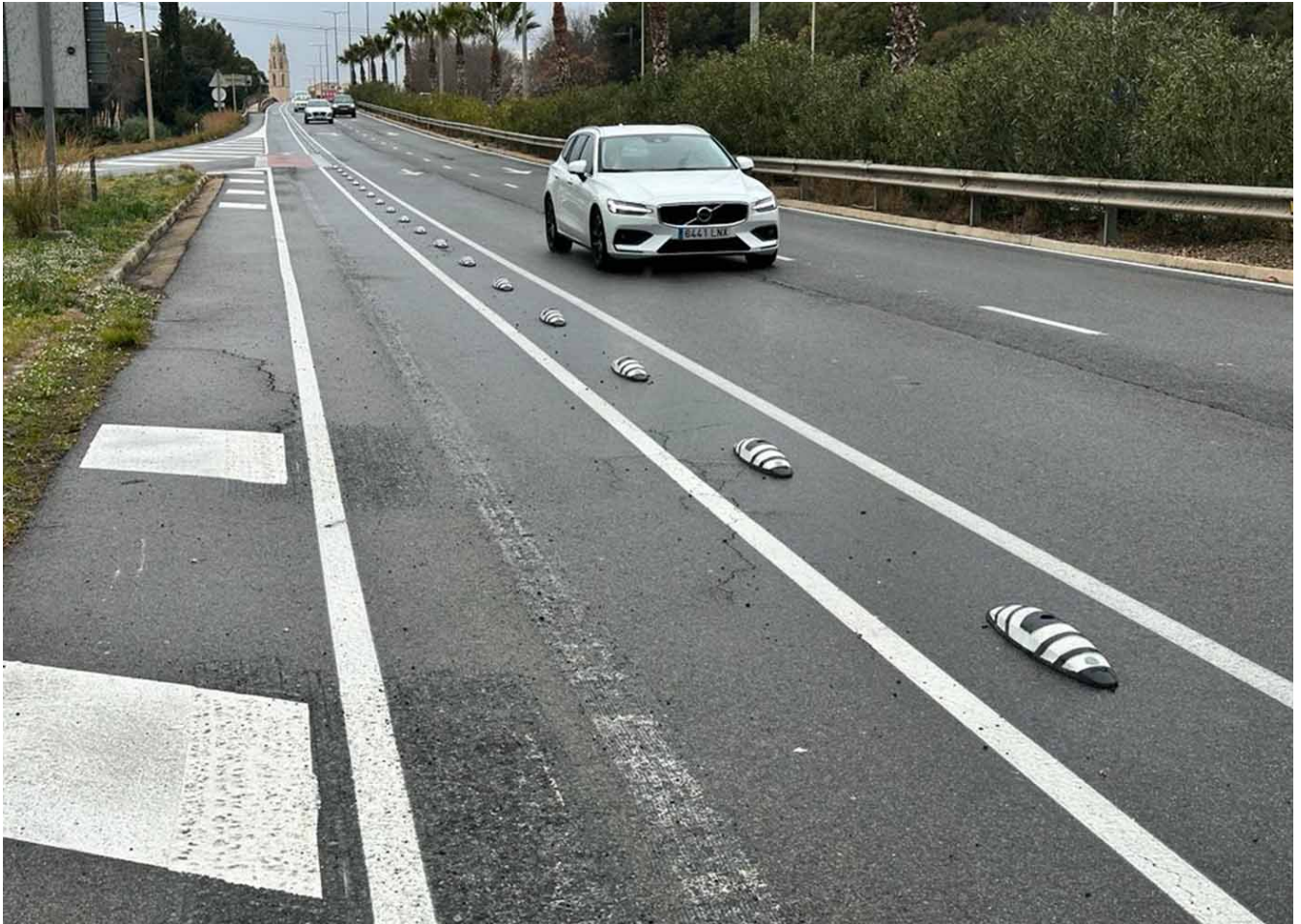
BENITO

info@benito.com
tel. 93 852 1000



Gota
VBA21





V. | L'amélioration et l'évolution constante de nos produits, peuvent entraîner certaines modifications des données techniques et caractéristiques des produits sans préavis.

BENITO

info@benito.com
tel. 93 852 1000

Nouvelle piste cyclable avec séparateurs Gota, bornes Maia et porte-vélos conçus pour améliorer la sécurité des cyclistes.



Gota
VBA21



Maia
H214ZR



Universal
VBU01



Située dans la province de Barcelone, Gurb est l'une des nombreuses communes qui a décidé d'investir dans les infrastructures destinées à la mobilité durable.

Le premier pas a été la création de voies cyclables qui permettent aux cyclistes de parcourir le village en toute sécurité. Celles-ci ont été complétées avec divers produits BENITO.

Le **séparateur de piste cyclable Gota** a pour objectif d'éviter que les véhicules à moteur puissent envahir les voies et la **borne Maia** en assure la bonne visibilité lors de tronçons sensibles comme les virages.

Finalement, des **porte-vélos Universal** ont également été installés pour que les utilisateurs puissent garer et assurer leur vélo ou trottinette aisément.



L'amélioration et l'évolution constante de nos produits, peuvent entraîner certaines modifications des données techniques et caractéristiques des produits sans préavis.

L'emblématique Eixample de Barcelone avec nos pistes cyclables modernes, sûres et durables.



Gota
VBA21



Maia
H214ZR



Barcelone est l'une des villes de référence en termes d'application de nouvelles solutions urbanistiques.

La majorité des parties de la piste cyclable de la ville sont d'ores et déjà équipées avec des séparateurs Gota. De plus, l'installation est souvent complétée avec le balisage des extrémités grâce à la borne flexible Maia qui, de couleur bordeaux, inclut deux bandes réfléchissantes afin d'apporter visibilité et élégance.

Finalement, d'autres parties de la piste cyclable sont équipées avec la signalisation correspondante et la station d'entretien de vélos Biki.



L'amélioration et l'évolution constante de nos produits, peuvent entraîner certaines modifications des données techniques et caractéristiques des produits sans préavis.