



Le nouveau mobilier du Parque Ecológico Lago de Texcoco comprend des sièges et corbeilles Kube, des chaises longues Petrus et des jardinières Lisa en béton, ainsi que des luminaires Stark et des terrains Benito.

---

**Ciudad de México (Mexique)**



Dans la ville de Moncalieri, près de Turin, en Italie, du mobilier urbain en béton a été choisi pour le parc situé près de la rivière.

---

**Turin (Italie)**



Mobilier urbain de la collection Petrus de BENITO en bord de mer.

---

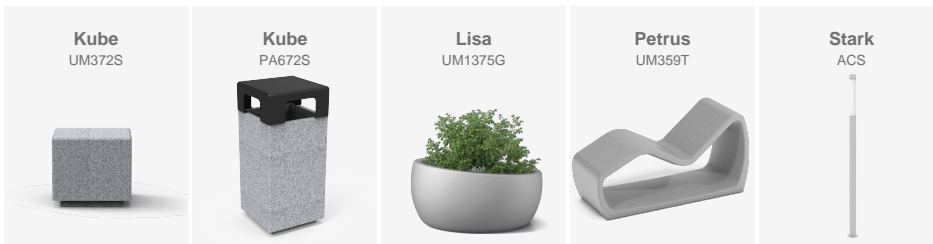
**El Perelló (Espagne)**

# BENITO

-Mobilier Urbain

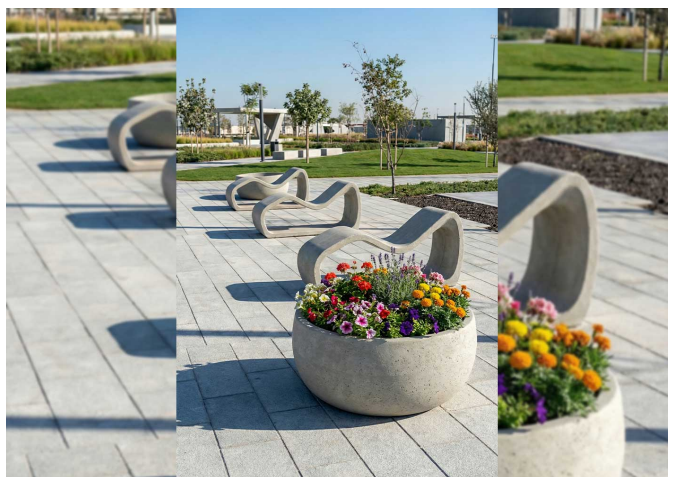
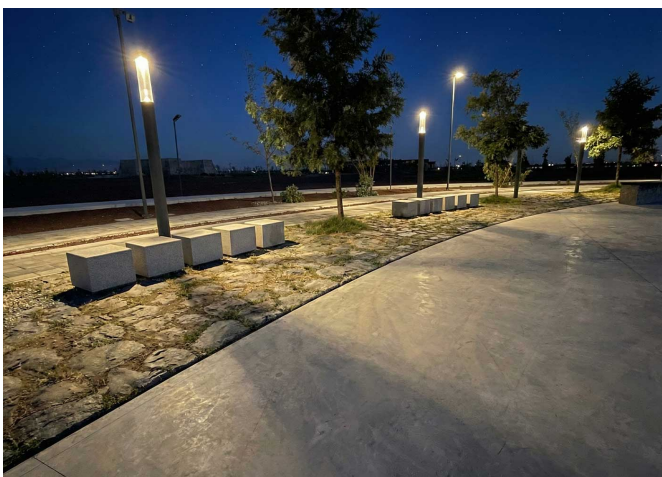
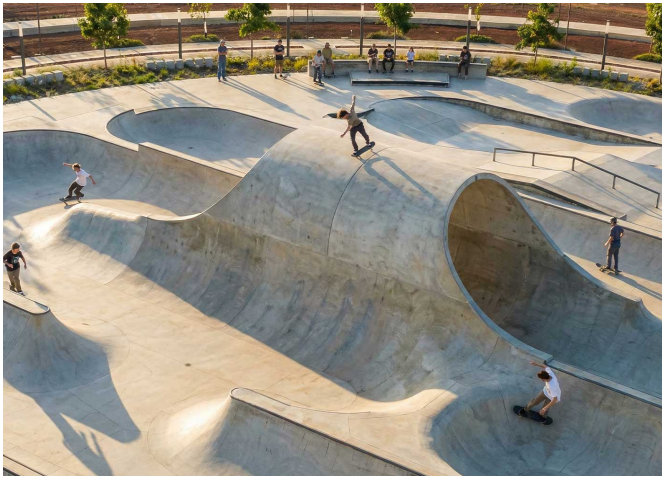
## Ciudad de México (Mexique)

Le nouveau mobilier du Parque Ecológico Lago de Texcoco comprend des sièges et corbeilles Kube, des chaises longues Petrus et des jardinières Lisa en béton, ainsi que des luminaires Stark et des terrains Benito.



À Ecatepec de Morelos, tout près de Mexico, a été développé le **Parque Ecológico Lago de Texcoco**, l'un des projets environnementaux, récréatifs et sportifs les plus vastes du pays. **Conçu pour restaurer l'ancien environnement lacustre et le transformer en un espace vert accessible à des millions de personnes**, le parc intègre un large réseau d'installations : **terrains de football et de football américain, terrains de baseball et zones de frappe, terrains polyvalents, skatepark, circuits de parkour, labyrinthe, aires de pique-nique, point de location de vélos, salles de sport en plein air et de nombreux espaces de détente et de convivialité.**

Benito Urban a contribué à l'équipement de ce projet emblématique en installant des **sièges et corbeilles Kube, des chaises longues Petrus et des jardinières Lisa, toutes fabriquées en béton**, un matériau garantissant résistance et durabilité dans un espace à usage intensif. De plus, **des terrains sportifs Benito et des luminaires Stark ont été ajoutés**, renforçant l'offre d'activités du parc et assurant un éclairage adapté à ses besoins. Grâce à ces interventions, le Parque Ecológico Lago de Texcoco se consolide comme un espace public moderne, écologique et parfaitement équipé pour le sport, la détente et l'intégration sociale.



V. | L'amélioration et l'évolution constante de nos produits, peuvent entraîner certaines modifications des données techniques et caractéristiques des produits sans préavis.

**BENITO**

info@benito.com  
tel. 93 852 1000

# BENITO

## -Mobilier Urbain

## Turin (Italie)

Dans la ville de Moncalieri, près de Turin, en Italie, du mobilier urbain en béton a été choisi pour le parc situé près de la rivière.



Petrus  
UM359T

Dans la ville de Moncalieri, près de Turin, au nord de l'Italie, le mobilier urbain Tumbona Petrus de Benito Urban a été installé dans le parc près du fleuve. Moncalieri est une ville historique, célèbre pour son impressionnant Château de Moncalieri, qui fut la résidence de la famille royale de Savoie, et sa proximité avec la ville vibrante de Turin en fait un lieu attractif pour les résidents et les visiteurs.

Le design de la Tumbona Petrus, avec sa forme sinueuse et élégante, offre un confort exceptionnel pour ceux qui cherchent à se détendre tout en profitant de l'environnement naturel du parc. Idéale pour le printemps et l'été, ce mobilier urbain crée un espace parfait pour se reposer, lire ou contempler la beauté du paysage environnant.

Moncalieri combine de manière unique sa riche histoire avec la modernité, en intégrant un design urbain contemporain dans un cadre traditionnel.



**BENITO**

[info@benito.com](mailto:info@benito.com)  
tel. 93 852 1000

# BENITO

## -Aires de Jeux

## El Perelló (Espagne)

Mobilier urbain de la collection Petrus de BENITO en bord de mer.



El Perelló, à Valence, est une ville côtière avec plusieurs promenades maritimes. Dans l'un de ces espaces, BENITO a installé du mobilier urbain idéal pour se relaxer et profiter du moment.

La ligne Petrus y est présente avec 4 chaises-longues, 4 chaises avec dossier et une demi douzaine de chaises sans dossier. Le tout est complété par 8 jardinières Kube, 6 corbeilles Gea en polymère recyclé, 2 fontaines accessibles et un lave-pieds Atlas.

Une table de Futtoc a également été installée ; il s'agit d'un jeu où l'on peut utiliser les pieds, la tête, les genoux ou le torse pour bouger le ballon, mais pas les mains.

# BENITO

info@benito.com  
tel. 93 852 1000



V. | L'amélioration et l'évolution constante de nos produits, peuvent entraîner certaines modifications des données techniques et caractéristiques des produits sans préavis.

**BENITO**

info@benito.com  
tel. 93 852 1000