



Instalación de proyectores Apolo XL en Nouvelle Aquitaine, mejorando así la zona deportiva local con la tecnología avanzada que garantiza una experiencia visual de alta calidad.

Nouvelle Aquitaine (Francia)



El Campo de Fútbol de 1.^a División en Herzliya, Israel equipado con proyectores Apolo XL de 1500W, distribuidos en columnas de 28 unidades cada una, cumpliendo con los exigentes estándares de iluminación establecidos por la FIFA

Israel



Iluminación del campo de la UE Rubí para la competición de la Copa del Rey

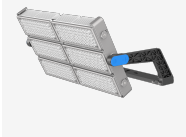
Barcelona

Nouvelle Aquitaine (Francia)

Instalación de proyectores Apolo XL en Nouvelle Aquitaine, mejorando así la zona deportiva local con la tecnología avanzada que garantiza una experiencia visual de alta calidad.



Apolo XL
APALXL



En la localidad de Saint-Junien, en Nueva Aquitania, se ha implementado una innovadora mejora en la infraestructura deportiva con la instalación de **proyectores Apolo XL** en cinco campos: atletismo de fútbol, rugby, fútbol sintético, adiestramiento y anexo. Estos avanzados proyectores no solo ofrecen una calidad visual excepcional, sino que también cuentan con un sistema de control Onfield, que permite gestionar las luces y ajustar la potencia desde un dispositivo móvil.

Esta funcionalidad facilita el encendido y apagado de las luces y permite adaptar la iluminación según las necesidades del evento o las condiciones del campo. La incorporación de esta tecnología moderna no solo optimiza la experiencia visual para los espectadores y atletas, sino que también aporta una gran flexibilidad y comodidad en la gestión de los espacios deportivos.



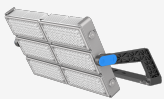
BENITO

info@benito.com
tel. 93 852 1000

El Campo de Fútbol de 1.ª División en Herzliya, Israel equipado con proyectores Apolo XL de 1500W, distribuidos en columnas de 28 unidades cada una, cumpliendo con los exigentes estándares de iluminación establecidos por la FIFA



Apolo XL
APALXL



V. | La mejora y evolución constante de nuestros productos, puede provocar algunas modificaciones en las especificaciones técnicas y características de los mismos sin previo aviso.



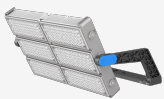
V. | La mejora y evolución constante de nuestros productos, puede provocar algunas modificaciones en las especificaciones técnicas y características de los mismos sin previo aviso.

BENITO

info@benito.com
tel. 93 852 1000



Apolo XL
APALXL



Los proyectores Apolo y Milán XXL se han instalado en el campo de fútbol de la UE Rubí. Contienen los parámetros necesarios y demandados para poder ser retransmitido por televisión.

Se utilizaron para el partido de Copa del Rey entre la UE Rubí y el Athletic Club. Ganó el equipo vasco por dos goles a uno.



BENITO

info@benito.com
tel. 93 852 1000