

# BENITO

–Alumbrado Público



## Proyecto

PROJ-045-2022

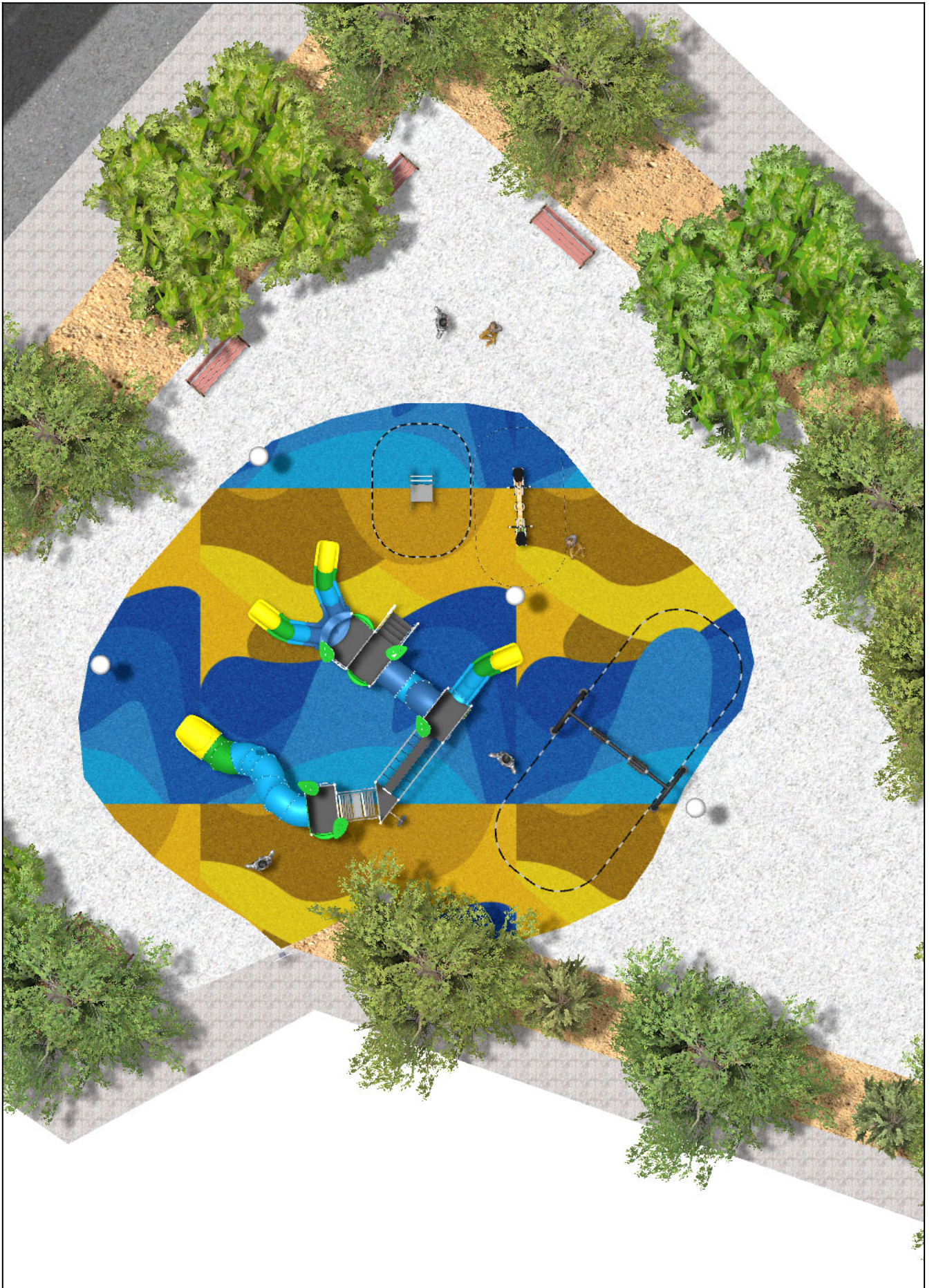
Superficie: 160 m<sup>2</sup>

Email: [info@benito.com](mailto:info@benito.com)

Teléfono: +34 93 852 1000

# BENITO

-Alumbrado Público



# BENITO




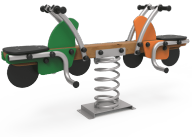



-Alumbrado Público



# BENITO

-Alumbrado Público



| Producto   | Descripción  |
|--|--|
| <p>ILCZ</p>         | <p><b>Citizen Clear</b><br/>Citizen Clear es una luminaria Ambiental o Decorativa con una extraordinaria relación entre eficiencia y coste. Concebida para todo tipo de espacios urbanos gracias a las combinaciones de potencias y distribuciones fotométricas disponibles. Citizen es perfecta para iluminar áreas verdes, zonas peatonales o parques en columnas de entre 3 y 6 metros ofreciendo un gran confort visual minimizando el deslumbramiento lumínico. Uso exterior. Tipo de producto: (Luminarias de alumbrado público).</p> <p><a href="#">Ficha Técnica ILCZ</a></p>  |
| <p>JALU06</p>       | <p><b>Alu 6</b><br/>La colección ALU está especialmente diseñada para <b>maximizar la jugabilidad</b> en el parque. Con formas y toboganes de fantasía, infinidad de elementos de juego y un cuidado extremo de los detalles, la línea ALU consigue motivar el juego de los niños, incluso para aquellos que viven con algún tipo de discapacidad. Su llamativa composición cromática no pasa desapercibida y la calidad de los materiales con los que se ha fabricado, le garantizan una durabilidad sin igual.</p> <p><a href="#">Ficha Técnica JALU06</a> <a href="#">Certificado Conformidad</a> <a href="#">Carta Acreditativa</a></p>  |
| <p>JCART02</p>      | <p><b>Metal</b><br/><b>Estructura, Metal:</b> Hierro zincado y lacado.</p> <p><a href="#">Ficha Técnica JCART02</a></p>  |
| <p>JFS10</p>      | <p><b>Rider</b><br/>Dos motoristas cara a cara en un emocionante juego de carreras. Balancín para niños, divertidos y que potencian su aprendizaje. Fabricados con materiales resistentes y certificados según normativa EN1176.</p> <p><a href="#">Ficha Técnica</a> <a href="#">Certificado</a> <a href="#">Certificado Conformidad</a></p>  |
| <p>JJMM03</p>     | <p><b>Julían</b><br/>Diseño firmado por <b>Javier Mariscal</b>. Entre el artista y el diseñador, su imaginario de trazos infantiles y estética latina encaja a la perfección en este tipo de producto.</p> <p><a href="#">Ficha Técnica</a> <a href="#">Certificado</a> <a href="#">Certificado Conformidad</a></p>  |
| <p>JKSP11000</p>  | <p><b>Curvo Mixto</b><br/>Columpios infantiles de diferentes materiales como madera y acero. Columpios para niños con gran resistencia a la abrasión, corrosión y muy resistentes a la intemperie.</p> <p><a href="#">Ficha Técnica</a> <a href="#">Certificado</a> <a href="#">Certificado Conformidad</a></p>  |
| <p>UM301</p>      | <p><b>Citizen</b><br/>Banco de diseño exclusivo CITIZEN, medidas totales (largo x alto x profundo) 1800x820x650 mm, fabricado con pies de fundición dúctil (tratados con el proceso Ferrus el protector de triple capa para el hierro, que garantiza una óptima resistencia a la corrosión). Acabado imprimación epoxi y pintura poliéster en polvo color marson. Cinco tablonces de madera tropical (tratados con recubrimiento de triple capa Lignus, protector fungicida, insecticida e hidrófugo) en acabado natural. Tornillería de acero inoxidable. Anclaje recomendado, mediante cuatro pernos de expansión M10 según superficie y proyecto. Opcionales no incluidos: Marcaje personalizable con plaqueta aluminio 74x35 mm o tablón fresado.</p> <p><a href="#">Ficha Técnica UM301</a> <a href="#">Ficha Técnica Madrid</a> <a href="#">Certificado TMA/851/2021</a></p> |