

# BENITO

-Eclairage Public



## Projet

PROJ-045-2022

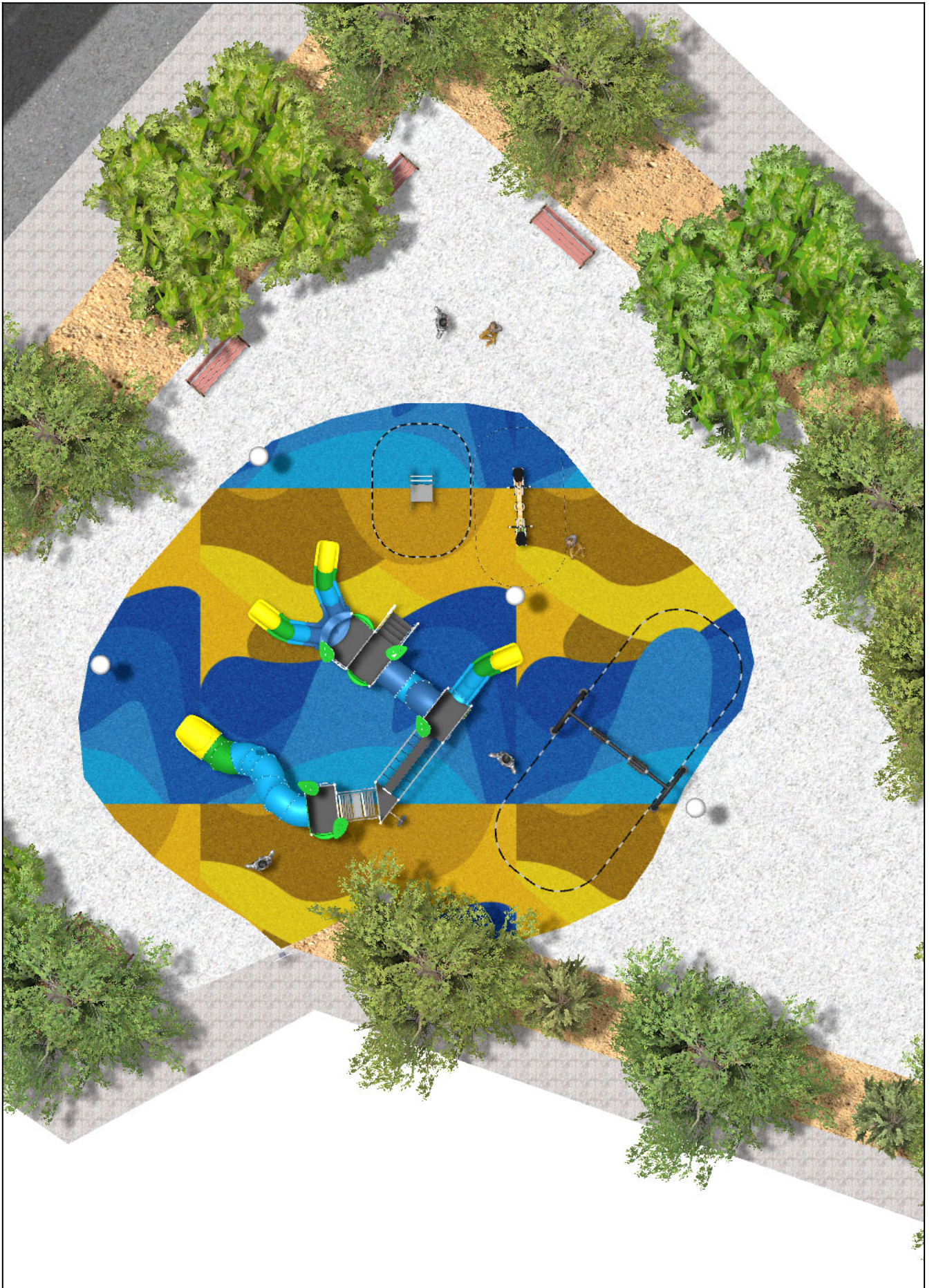
Surface: 160 m<sup>2</sup>

Email: [info@benito.com](mailto:info@benito.com)

Téléphone: +34 93 852 1000

# BENITO

-Eclairage Public



# BENITO








-Eclairage Public



# BENITO

-Eclairage Public



Produit	Description
<p>ILCZ</p> 	<p><b>Citizen Clear</b> Citizen Clear est un luminaire environnemental ou décoratif avec un extraordinaire rapport efficacité-prix. Conçu pour tout type d'espaces urbains grâce aux combinaisons de puissances et distributions lumineuses disponibles. Idéal pour éclairer des espaces verts, zones piétonnes ou parcs. Colonnes entre 3m et 6m offrant un grand confort visuel et minimisant l'éblouissement.</p> <p><a href="#">Fiche Technique ILCZ</a></p>
<p>JALU06</p> 	<p><b>Alu 6</b> La collection ALU est spécialement conçue pour <b>maximiser la jouabilité</b>. Comprenant des formes et toboggans fantaisie, une multitude d'éléments de jeu et des détails soignés, la ligne ALU incite les enfants à jouer, y compris ceux qui présentent un handicap. Ses couleurs vives ne passent pas inaperçues et la qualité des matériaux garantissent une grande durabilité.</p> <p><a href="#">Fiche Technique JALU06</a> <a href="#">Certificat</a> <a href="#">Certificat</a></p>
<p>JCART02</p> 	<p><b>Metal</b> <b>Structure, Métal</b> : Fer zingué et laqué.</p> <p><a href="#">Fiche Technique JCART02</a></p>
<p>JFS10</p> 	<p><b>Rider</b> Ressort collectif pour enfants, amusants et favorisent l'apprentissage. Fabriqués avec des matériaux résistants et certifiés conformément à la réglementation EN1176.</p> <p><a href="#">Fiche Technique</a> <a href="#">Certificat</a> <a href="#">Certificat</a></p>
<p>JJMM03</p> 	<p><b>Julián</b> Design signé <b>Javier Mariscal</b>. Mi-artiste mi-designer, ses traits enfantins et son esthétique latine combinent parfaitement avec ce type de produit.</p> <p><a href="#">Fiche Technique</a> <a href="#">Certificat</a> <a href="#">Certificat</a></p>
<p>JKSP11000</p> 	<p><b>Curvo Mixto</b> Balançoires pour les enfants fabriquées avec différents matériaux tels que le bois et l'acier. Résistantes à l'abrasion, corrosion et intempéries.</p> <p><a href="#">Fiche Technique</a> <a href="#">Certificat</a> <a href="#">Certificat</a></p>
<p>UM301</p> 	<p><b>Citizen</b> Banc au design exclusif CITIZEN, dimensions totales (longueur x hauteur x profondeur) 1800 x 820 x 650 mm, fabriqué avec des pieds en fonte ductile (traités avec le procédé Ferrus, un protecteur triple couche pour le fer garantissant une résistance optimale à la corrosion). Finition avec apprêt époxy et peinture poudre polyester couleur Marson. Cinq planches en bois dur tropical (traitées avec un revêtement triple couche Lignus, un protecteur fongicide, insecticide et hydrofuge) en finition naturelle. Quincaillerie en acier inoxydable. Fixation recommandée : quatre boulons à expansion M10, selon la surface et le projet. Articles optionnels non inclus : Marquage personnalisable avec plaque aluminium 74x35 mm ou planche fraisée.</p> <p><a href="#">Fiche Technique UM301</a> <a href="#">Fiche Technique</a> <a href="#">Certificat TMA/851/2021</a></p>