



Estadi pel Mundial de la FIFA 2022, equipat amb mobiliari urbà de BENITO.

Al Wakrah (Qatar)

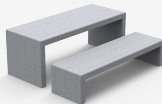
Estadi pel Mundial de la FIFA 2022, equipat amb mobiliari urbà de BENITO.



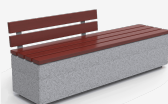
Dalia
H314



Kube
UM372M



Kube Plus
UM372LP



Taulat
A27A



El recinte d'Al Wakrah pot acollir fins a 40 mil persones i va ser dissenyat per l'arquitecta anglo-iraquiana Zaha Hadid. Està situat a només 15km al sud de Doha. Aquesta ciutat és coneguda per ser un port comercial i l'entrada a la capital de l'estat.

“Un estadi extraordinari per una ciutat aventurera.”

Modern, futurista i funcional, però el més important és que segueix sent fidel a la tradició de Qatar, incorporant referències culturals d'acord amb les condicions climàtiques i els requeriments funcionals.

A l'exterior de l'estadi s'ha instal·lat mobiliari urbà BENITO. L'opció escollida ha sigut la **Col·lecció KUBE** – banc (UM372), cadires (UM372S), papereres (PA672) i taules (UM372M) amb línies rectes i equilibrades, dissenyats per embellir la zona amb un estil contemporani. Tenen una estructura massissa de formigó prefabricat de color gris granític d'aspecte llis, que garanteix una estada confortable malgrat les altes temperatures a les que arriba el país durant l'estiu.

En aquesta mateixa instal·lació, també s'han instal·lat pilones Dalia (H251) i diferents escocells en tot el recinte.

