



Renovació a Arrecife (Lanzarote), ara per als vianants, amb mobiliari urbà de formigó blanc resistent al clima: bancs Kube Kurve, cadires Lisa i Ficus, banc Volga i lluminàries Milan.

---

Lanzarote



Es presenta una nova instal·lació urbana a Reus. Amb elements Kube Kurve, papereres Dara, i jardineres i cadires Lisa, l'espai es transforma en un lloc modern i funcional per a la comunitat.

---

Tarragona



El parc Bassa dels Hermanos de Vic instal·la jocs de fusta de robinia. Un conjunt de jocs que combinen modernitat, tradició i una de les fustes més resistentes.

---

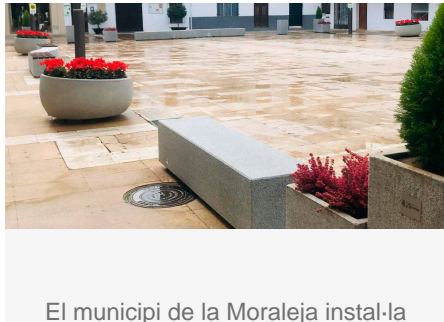
Vic (Barcelona)



BENITO instal·la bancs de formigó de gran resistència a la costa siciliana per donar modernitat a l'entorn.

---

Sicília (Itàlia)



El municipi de la Moraleja instal·la mobiliari urbà de formigó, amb l'objectiu de renovar la imatge d'aquest espai singular.

---

Càceres

Renovació a Arrecife (Lanzarote), ara per als vianants, amb mobiliari urbà de formigó blanc resistent al clima: bancs Kube Kurve, cadires Lisa i Ficus, banc Volga i lluminàries Milan.



**Kube Kurve**  
UM372SK



**Kube Ficus**  
UM348S



**Silla Lisa**  
UM375



**Volga R**  
UM369RG



L'avinguda Fred Olsen, situada davant la platja a la localitat **d'Arrecife, a l'illa de Lanzarote**, ha estat completament renovada per convertir-se en un passeig per a vianants sense trànsit rodat. Aquesta intervenció ha transformat la zona en un espai més amable, accessible i atractiu per als vianants, fomentant la vida urbana vora el mar.

S'hi ha instal·lat mobiliari urbà de formigó blanc al llarg de tota l'avinguda, incloent-hi **bancs Kube Curve, cadires Lisa i Ficus, bancs Volga amb respall, papaperes Kube Nin i lluminàries Milan**, que ofereixen una il·luminació eficient amb un disseny contemporani.

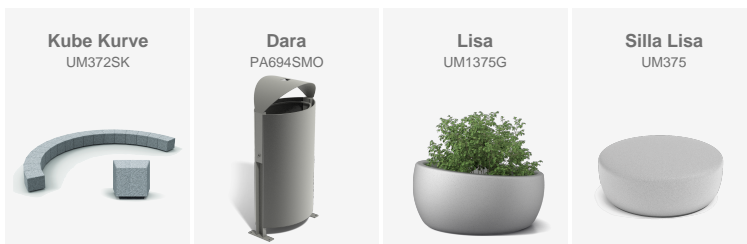
Gràcies a la seva fabricació en formigó, aquests elements són altament resistents a les condicions climàtiques pròpies de l'illa, com el salnitre i les altes temperatures, i no requereixen manteniment. El resultat és un entorn modern, còmode i durador que millora la qualitat de l'espai públic en un enclavament privilegiat davant del mar.



**BENITO**

info@benito.com  
tel. 93 852 1000

Es presenta una nova instal·lació urbana a Reus. Amb elements Kube Kurve, papereres Dara, i jardineres i cadires Lisa, l'espai es transforma en un lloc modern i funcional per a la comunitat.



La recent instal·lació davant del Mercadona de Reus, Tarragona, representa un pas endavant en l'urbanisme sostenible i centrat en les persones.

Aquesta reforma completa, dissenyada amb elements minimalistes, crea un espai acollidor per a la comunitat. Amb mòduls Kube Kurve, cadires Lisa, testos Lisa i papereres Dara, es proporcionen àrees de descans i zones verdes. Aquest enfocament no només millora el paisatge urbà, sinó que també promou la interacció social i el benestar comunitari.

Aquesta iniciativa reflecteix el compromís de Reus amb un futur més inclusiu i respectuós amb el medi ambient, en línia amb els valors de sostenibilitat i cura de la comunitat.



V. | La millora i evolució constant dels nostres productes, pot provocar algunes modificacions en les Especificacions tècniques i característiques dels mateixos sense previ avís.

**BENITO**

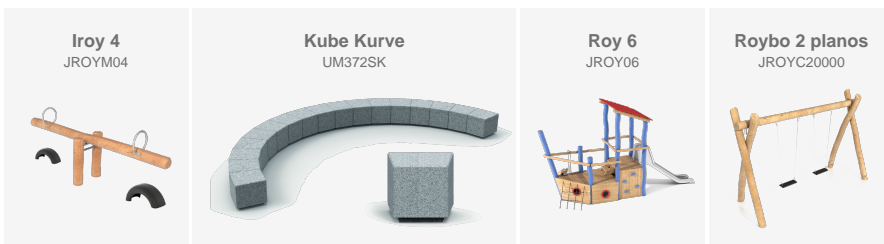
info@benito.com  
tel. 93 852 1000

# BENITO

## -Jocs Infantils

## Vic (Barcelona)

El parc Bassa dels Hermanos de Vic instal·la jocs de fusta de robinia. Un conjunt de jocs que combinen modernitat, tradició i una de les fustes més resistents.



Vic, província de Barcelona, instal·la un impressionant parc de robinia per deixar volar la imaginació a los més petits. Los parcs de robinia son un gran atractiu per als amants dels materials naturals, el seu envejecimiento els suma valor.

Un barco, muelles, elements d'equilibri, columpios... ¡Los petits ja tenen una nova zona on divertir-se!

Elements ideals per a qui pensen que la pedagogia va més allà del propi joc, aquells que volen que els nens s'eduquen en el respecte a lo natural, que aprenguin a valorar la imperfecció de lo autèntic o simplement per als que busquen caràcter artesanal en els seus projectes, trobaran en els elements de la col·lecció Roy la alternativa perfecta.

El parc està complementat amb bancs citizen i bancs kube kurve.



V. | La millora i evolució constant dels nostres productes, pot provocar algunes modificacions en les Especificacions tècniques i característiques dels mateixos sense previ avís.

**BENITO**

info@benito.com  
tel. 93 852 1000

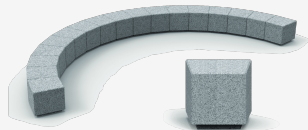
BENITO instal·la bancs de formigó de gran resistència a la costa siciliana per donar modernitat a l'entorn.



**Kube**  
UM372



**Kube Kurve**  
UM372SK



Separada de la península itàlica per l'estret de Messina, Sicília és l'illa més gran del Mediterrani.

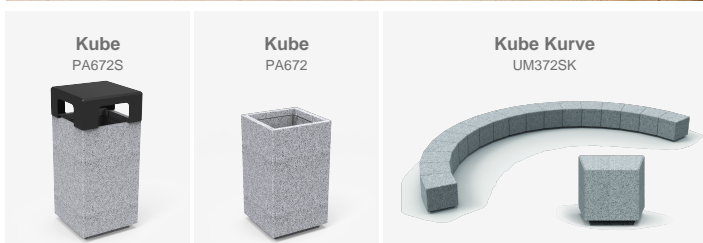
Degut als grans canvis de temperatura que pateix l'illa i a l'aridesa del seu clima, els **bancs de la gamma Kube** van ser els productes escollits per la renovació del mobiliari d'alguns dels seus passeigs marítims.

Els bancs devien ser resistents a la intempèrie i a la salinitat. Per tant, fet d'estar fabricats de formigó va ser clau a l'hora d'escollir el producte.

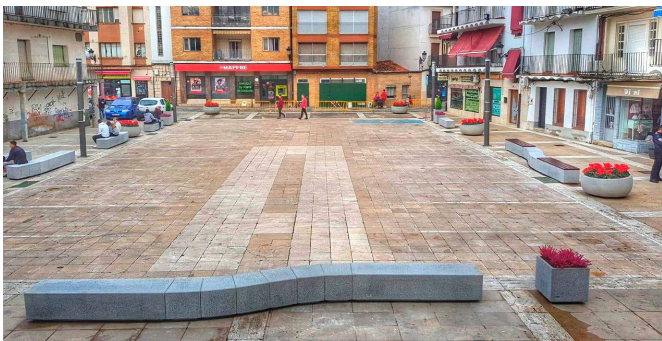


La millora i evolució constant dels nostres productes, pot provocar algunes modificacions en les Especificacions tècniques i característiques dels mateixos sense previ avís.

El municipi de la Moraleja instal·la mobiliari urbà de formigó, amb l'objectiu de renovar la imatge d'aquest espai singular.



L'ajuntament de la Moraleja (Càceres) ha confiat en BENITO per l'assessorament i posterior adquisició de mobiliari urbà de formigó modular i adaptable. L'objectiu de la instal·lació dels bancs, jardineres i papereres era renovar la imatge d'aquest singular espai on es pot apreciar un abans i un després.



La millora i evolució constant dels nostres productes, pot provocar algunes modificacions en les Especificacions tècniques i característiques dels mateixos sense previ avís.