



Nou Parc Mediterrània al Port de Tarragona, un espai renaturalitzat amb àrees de joc, esport i estada que reforcen la connexió entre el port i la ciutat.

Tarragona



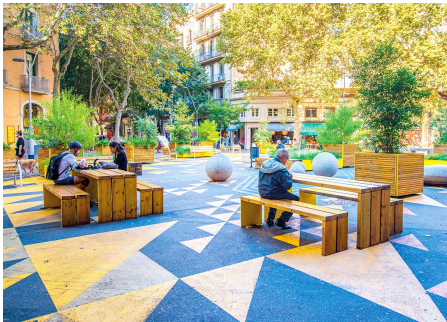
Seguretat pels carrils bici de la Via Augusta i Gran Vía a Barcelona

Gran Vía de Barcelona



Nova pista ciclista amb separadors de carril bici Gota, pilones Maia i aparcabicicletes dissenyats per millor la seguretat dels usuaris de carril bici.

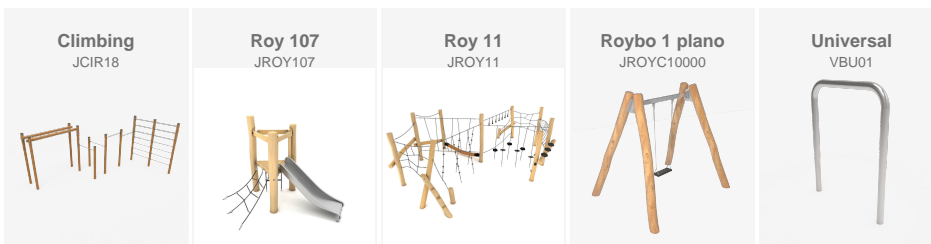
Barcelona



Pacificació de la ciutat de Barcelona amb diferents elements per reduir la velocitat a 30 km/h a les superilles.

Barcelona

Nou Parc Mediterrània al Port de Tarragona, un espai renaturalitzat amb àrees de joc, esport i estada que reforcen la connexió entre el port i la ciutat.



Necessitat / Problema: La zona requeria més superfície verda, espais de convivència i equipaments que fomentessin l'activitat a l'aire lliure.

Solució: Creació d'un parc amb àrees de joc infantil, circuit esportiu, mobiliari urbà i aparcabicletes.

Resultat: Es genera un espai més verd, actiu i connectat amb la ciutat i el front marítim.

El Parc Mediterrània, inaugurat al **Port de Tarragona**, forma part de la transformació de l'entorn de l'Autoritat Portuària en un nou espai urbà sostenible, per a vianants i renaturalitzat. L'actuació ha permès incrementar les zones verdes, millorar la mobilitat a peu i amb bicicleta i consolidar un nou punt de trobada al costat del mar.

Des de **BENITO** hem participat en el projecte amb la incorporació d'un **parc infantil fabricat en fusta de robínia**, un material resistent i amb una gran integració paisatgística. L'àrea inclou **conjunts d'equilibri ROY 11, jocs modulars ROY 107 i gronxadors**, pensats per fomentar l'activitat, l'exploració i el joc compartit.

L'espai també compta amb un **circuit esportiu Work-Fit**, fabricat íntegrament en fusta, que permet combinar caminar o córrer amb exercicis físics per promoure hàbits saludables.

La intervenció es completa amb **aparcabicletes Universal**, creant zones d'estada i afavorint una mobilitat més sostenible.



BENITO

info@benito.com
tel. 93 852 1000

V. | La millora i evolució constant dels nostres productes, pot provocar algunes modificacions en les Especificacions tècniques i característiques dels mateixos sense previ avís.



Gota
VBA21



Maia
H214ZR



Universal
VBU01



Barcelona és una de les ciutats que més aposta per la mobilitat sostenible. En els últims anys, ha augmentat l'ús de la bicicleta i s'han instal·lat nous carrils bici a la Gran Vía i Via Augusta.

En aquestes dues vies s'han instal·lat els separadors Gota de PVC 100% reciclat, les pilones Mai i els aparcabicicletes universals.

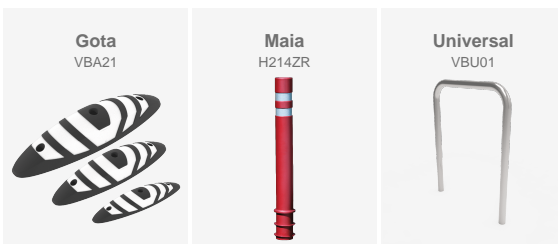


V. | La millora i evolució constant dels nostres productes, pot provocar algunes modificacions en les Especificacions tècniques i característiques dels mateixos sense previ avís.

BENITO

info@benito.com
tel. 93 852 1000

Nova pista ciclista amb separadors de carril bici Gota, pilones Maia i aparcabicicletes dissenyats per millor la seguretat dels usuaris de carril bici.



Situat a la província de Barcelona, Gurb és un dels molts municipis que ha decidit invertir en infraestructures destinades a la mobilitat sostenible.

El primer pas ha sigut la creació de carrils bici que permetin als ciclistes recórrer el poble amb total seguretat. S'han complementat amb varis productes de BENITO.

El **separador de carrils Gota** té com a objectiu evitar que els vehicles motoritzats puguin envair les pistes i la **pilona Maia** assegurar-ne la bona visibilitat en trams sensibles com poden ser les corbes.

Finalment, també s'han instal·lat **aparcabicicletes Universal** per que els usuaris puguin aparcar i assegurar la seva bici o patinet còmodament.



Pacificació de la ciutat de Barcelona amb diferents elements per reduir la velocitat a 30 km/h a les superilles.



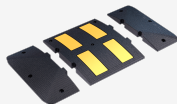
BCN
PA606



Gavarres
VM311



Slow 600 x 50
VBA11



Universal
VBU01



Barcelona ha estat una de les principals impulsores de la transformació de la ciutat per un entorn més sostenible. Un dels principals projectes ha estat les superilles, on s'ha creat un entorn per pacificar una zona urbana pensada pel vianant. No només s'ha buscat reduir la velocitat i quantitat de cotxes que passen, sinó que ofereix un nou espai pel ciutadà. Per això, han comptat amb els nostres productes tant per a la mobilitat amb els reductors de velocitat SLOW, com a les zones per als vianants amb les taules de pícnic GAVARRA, la paperera BCN o diferents elements saludables.

Les possibilitats són infinites, aquests espais s'adapten a la perfecció a la nostra àmplia gamma de producte. En aquest projecte es van personalitzar els colors dels laterals de les nostres taules GAVARRES, així com els elements metàl·lics dels articles de cal·listènia, adaptant el projecte a les necessitats de l'Ajuntament de Barcelona.



V. | La millora i evolució constant dels nostres productes, pot provocar algunes modificacions en les Especificacions tècniques i característiques dels mateixos sense previ avís.

BENITO

info@benito.com
tel. 93 852 1000