

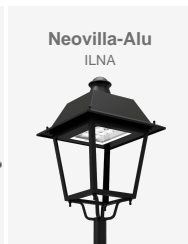
Les luminàries Neovilla-Alu de Benito, aptes per a interiors i exteriors, han estat instal·lades a l'estació Tel Aviv-Hashalom, una de les més transitades d'Israel.

Tel Avivi-Hashalom (Israel)

V. | La millora i evolució constant dels nostres productes, pot provocar algunes modificacions en les Especificacions tècniques i característiques dels mateixos sense previ avís.

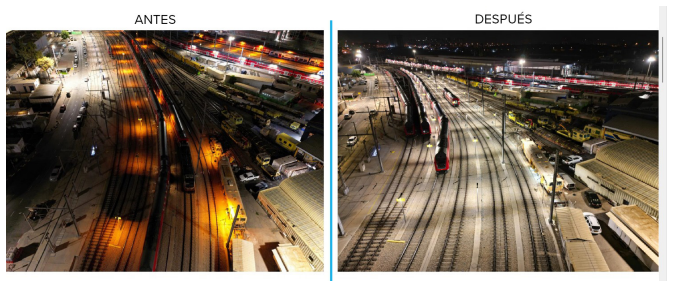
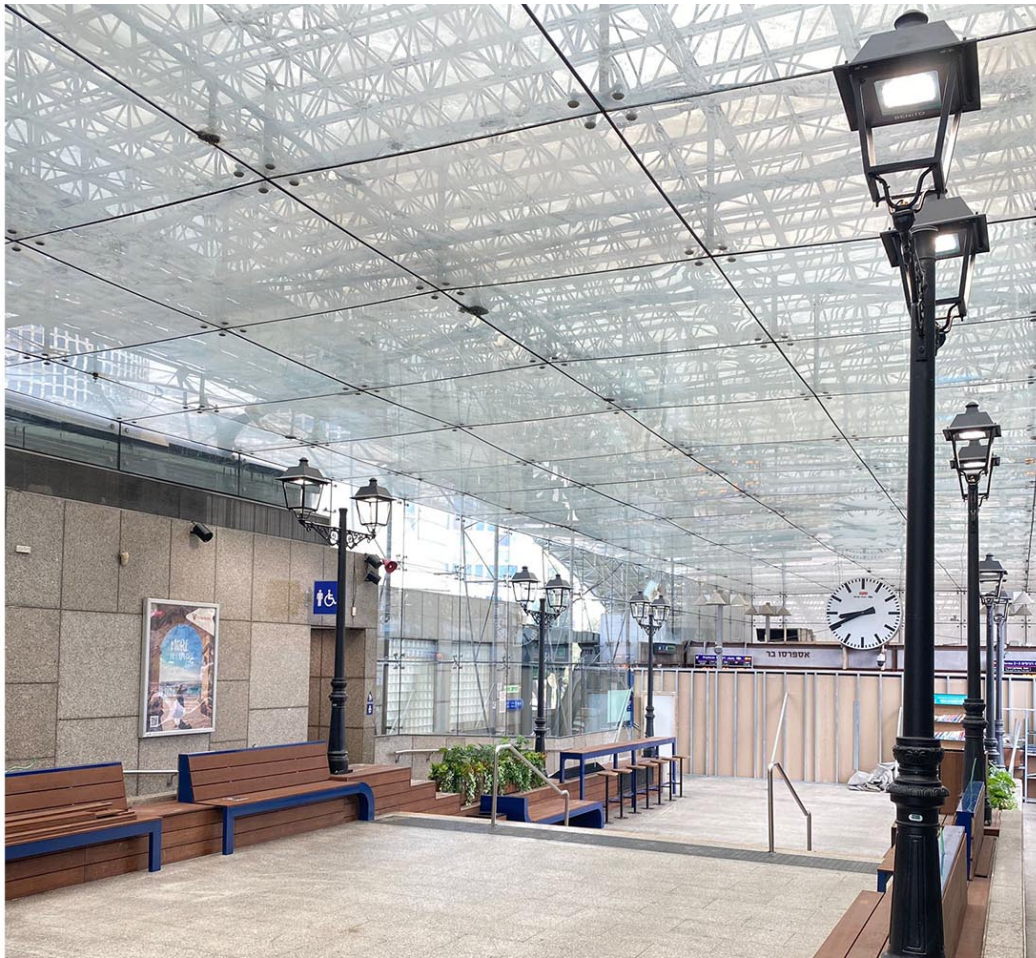
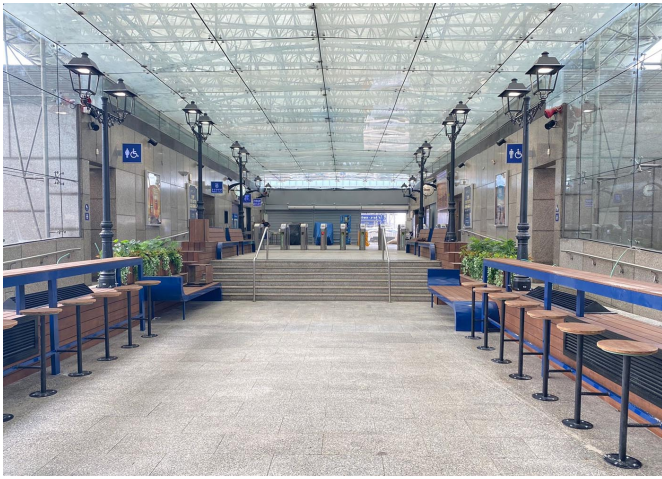
Tel Avivi-Hashalom (Israel)

Les luminàries Neovilla-Alu de Benito, aptes per a interiors i exteriors, han estat instal·lades a l'estació Tel Aviv-Hashalom, una de les més transitades d'Israel.



Israel està implementant un ambiciós pla per substituir totes les seves luminàries per tecnologia LED en 62 estacions de tren i metro arreu del país, de nord a sud, amb l'objectiu de millorar l'eficiència energètica i la seguretat. Entre els models escollits es troben les luminàries Neo-Villa, Citizen i Elium. Aquest canvi afecta tant les àrees exteriors com les andanes i interiors de les estacions, proporcionant una llum blanca que millora la percepció de seguretat en comparació amb la llum groga que s'utilitzava anteriorment (veure foto del abans i després).

Les fotos mostren l'interior d'una de les estacions més transitades de Tel-Aviv, on es van integrar les luminàries amb el disseny i mobiliari ja instal·lat. Per a l'interior es va optar per les columnes Villa i luminàries Neo-Villa, mentre que a les zones on no era possible col·locar columnes, es van instal·lar els braços Comprodon, aconseguint una integració perfecta sense obstruir el pas.



V. | La millora i evolució constant dels nostres productes, pot provocar algunes modificacions en les Especificacions tècniques i característiques dels mateixos sense previ avís.