

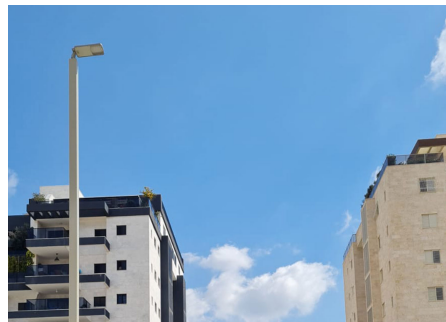
Lluminàries del model Vialia per l'interior d'un centre comercial a Jeddah, a l'Aràbia Saudí

Jeddah (Arabia Saudita)



BENITO instal·la 126 punts de llum als voltants d'un hotel a Doha.

Doha (Qatar)



Petah Tikva és una ciutat del Districte Central d'Israel, equipada amb lluminàries Elium i Vialia Evo de BENITO.

Petah Tikva (Israel)

Lluminàries del model Vialia per l'interior d'un centre comercial a Jeddah, a l'Aràbia Saudí



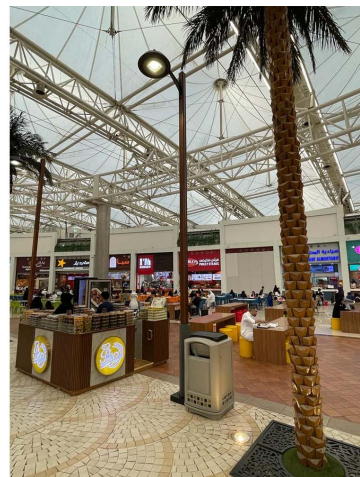
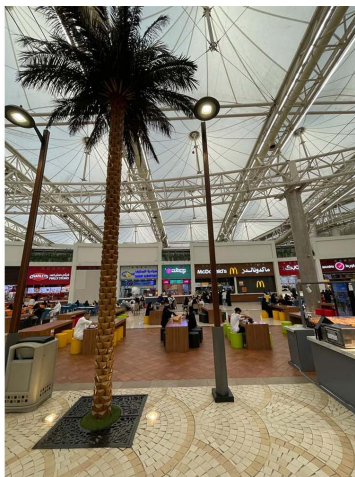
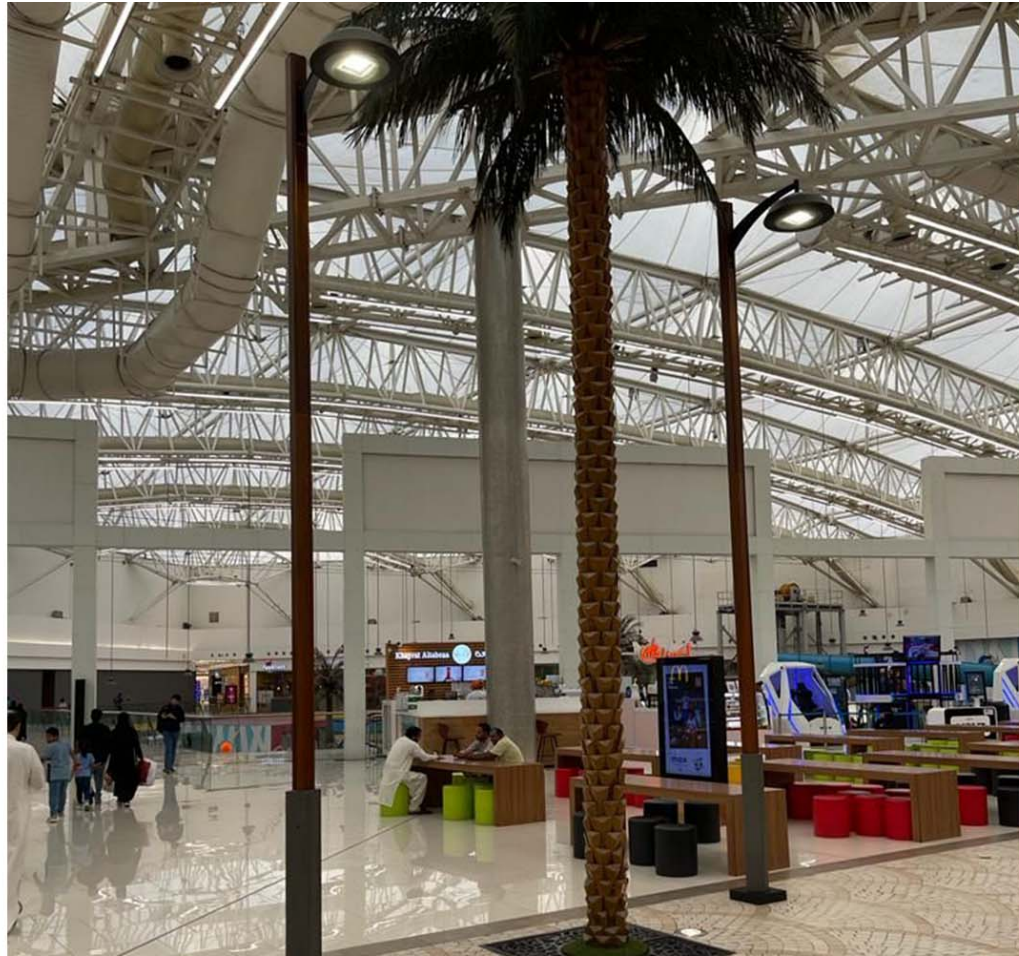
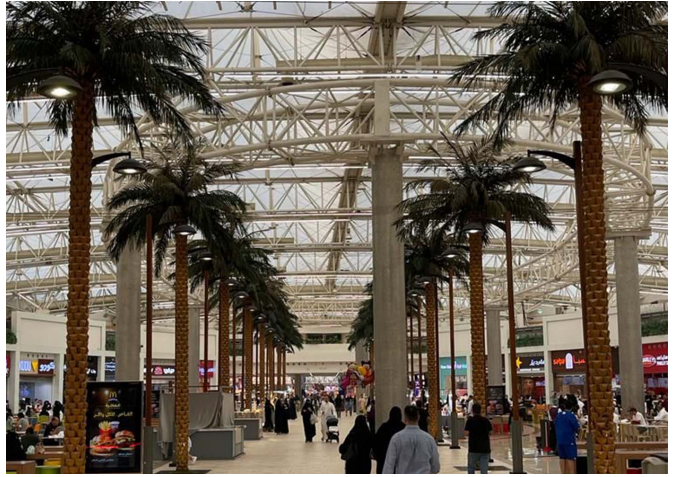
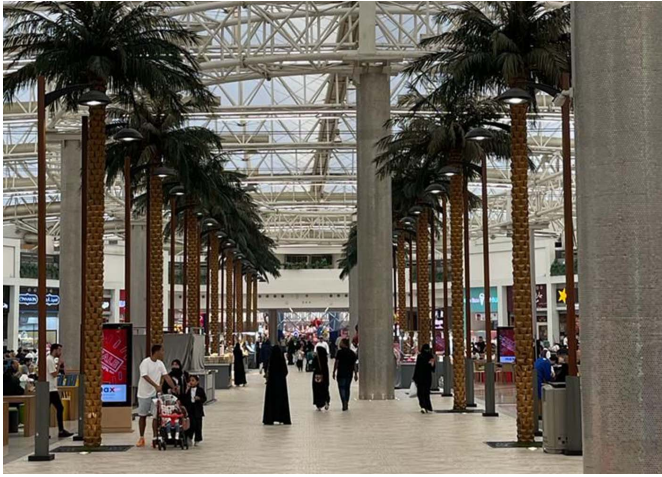
Vialia Evo
ILVE



INTROPDF##

El Mall of Arabia, situat a la ciutat de Jeddah, a Aràbia Saudí, ha instal·lat 50 lluminàries dins del centre comercial de prop de 261.000 metres quadrats o en la ciutat de Jeddah, en Arabia Saudita, Es tracta del model Vialia Evo, posat sobre una columna i amb un perfil compacte i sistema de refrigeració intern dels LED. .

Aquest centre comercial està ubicat a 10 minuts de l'aeroport d'aquesta ciutat, situada a la llera del mar Roig i punt de partida del peregrinatge cap a les ciutats santes de la Meca i Medina.



V. | La millora i evolució constant dels nostres productes, pot provocar algunes modificacions en les Especificacions tècniques i característiques dels mateixos sense previ avís.

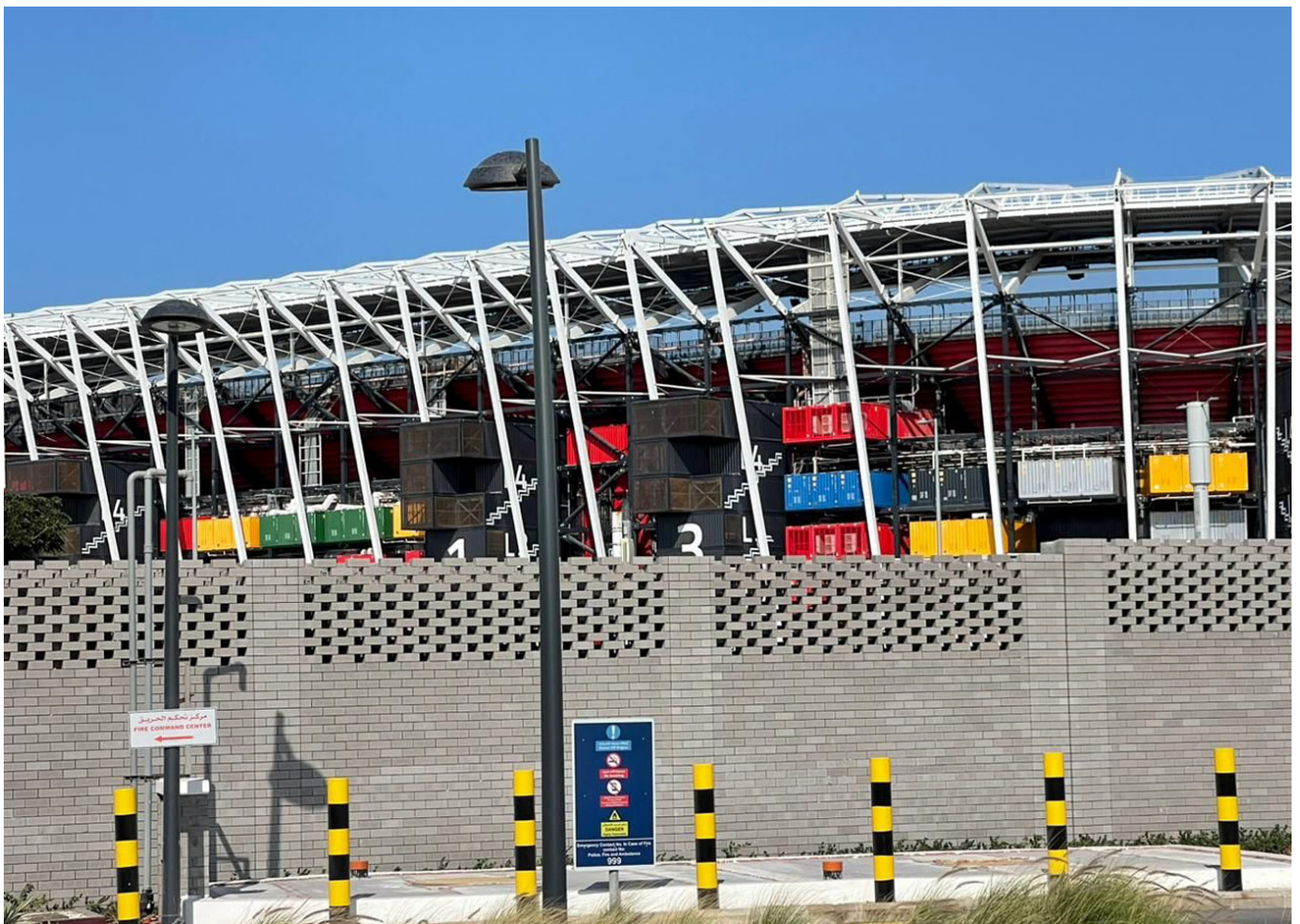
BENITO instal·la 126 punts de llum als voltants d'un hotel a Doha.



Per tal de donar servei a l'entorn del Rixos Gulf Hotel Doha, s'han instal·lat 126 punts de llum Vialia Evo amb columnes Ter de 5 metres. Es tracta d'una zona situada al costat de les instal·lacions esportives on es va fer el Mundial de Fútbol i a on hi ha un hotel del Grup Accor .

La Vialia Evo és una lluminària de disseny clàssic molt adequada per a ambients residencials urbans i ja està preparada per a qualsevol sistema de telegestió.

La columna Ter està fabricada en una sola peça amb un braç d'acer que li dóna una gran seguretat i està pensada per a resistir condicions climatològiques extremes.



V. | La millora i evolució constant dels nostres productes, pot provocar algunes modificacions en les Especificacions tècniques i característiques dels mateixos sense previ avís.

BENITO

info@benito.com
tel. 93 852 1000

Petah Tikva és una ciutat del Districte Central d'Israel, equipada amb lluminàries Elium i Vialia Evo de BENITO.



S'han instal·lat **lluminàries Elium** de disseny extra pla amb una extraordinària relació entre eficiència i cost. Dissenyada per a aplicacions de tipus vial però també útil en una multitud d'aplicacions. En la mateixa zona residencial s'han instal·lat **lluminàries Vialia Evo** que ofereixen funcionalitat i un disseny tècnicament impecable. Perfecte per instal·lar en columnes de 4 a 10 metres en carrers residencials i urbans amples i estrets, carreteres urbanes, carrils per bicicletes, parkings, places i avingudes.

La millora i evolució constant dels nostres productes, pot provocar algunes modificacions en les Especificacions tècniques i característiques dels mateixos sense previ avís.



La millora i evolució constant dels nostres productes, pot provocar algunes modificacions en les Especificacions tècniques i característiques dels mateixos sense previ avís.