

BENITO

-Enllumenat Públic



Projecte

PROJ-045-2022

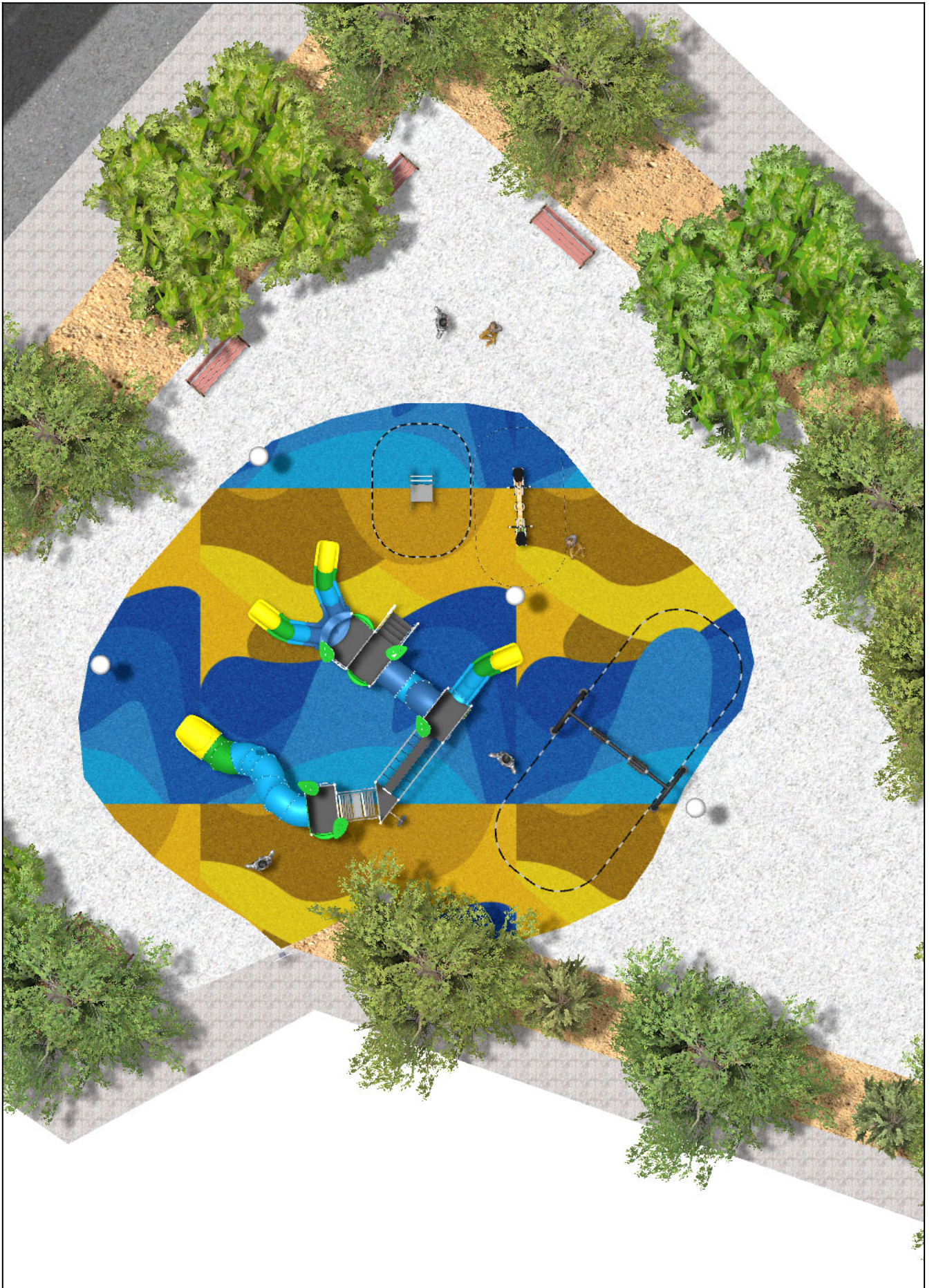
Superfície: 160 m²

Email: info@benito.com

Telèfon: +34 93 852 1000

BENITO

-Enllumenat Públic



BENITO








-Enllumenat Públic



BENITO

-Enllumenat Públic



Producte	Descripció
<p>ILCZ</p> 	<p>Citizen Clear Citizen Clear és una lluminària Ambiental o Decorativa amb una extraordinària relació entre eficiència i cost. Concebuda per a tota mena d'espais urbans gràcies a les combinacions de potències i distribucions fotomètriques disponibles. Citizen és perfecta per a il·luminar àrees verdes, zones per als vianants o parcs en columnes d'entre 3 i 6 metres oferint un gran confort visual minimitzant l'enlluernament lumínic.</p> <p>Fitxa Tècnica ILCZ</p>
<p>JALU06</p> 	<p>Alu 6 La col·lecció ALU està especialment dissenyada per maximitzar la jugabilitat al parc. Amb formes i tobogans de fantasia, infinitat d'elements de joc i una cura extrema per cada detall, la línia ALU aconsegueix motivar el joc dels nens, fins hi tot per aquells que viuen amb algun tipus de discapacitat. La seva cridanera composició cromàtica no passa desapercebuda i la qualitat dels materials amb els que s'ha fabricat, garanteixen una durabilitat inigualable.</p> <p>Fitxa Tècnica JALU06 Certificat Conformitat Carta Acreditativa</p>
<p>JCART02</p> 	<p>Metal Estructura, Metall: Ferro zincat i lacat.</p> <p>Fitxa Tècnica JCART02</p>
<p>JFS10</p> 	<p>Rider Dos motoristes cara a cara en un emocionant joc de carreres. Molles per a nens, divertides i que potencien el seu aprenentatge. Fabricats amb materials resistents i certificats segons normativa EN1176. Panells, HDPE: Polietilè d'alta densitat que es caracteritza per la seva resistència a abrusius químics i al que no li afecten la corrosió.</p> <p>Fitxa Tècnica Certificat Certificat Conformitat</p>
<p>JJMM03</p> 	<p>Julián Disseny firmat per Xavier Mariscal. Entre l'artista i el dissenyador, els seu imaginari de traços infantils i estètica llatina encaixa a la perfecció en aquest tipus de producte. Molles per a nens, divertides i que potencien el seu aprenentatge.</p> <p>Fitxa Tècnica Certificat Certificat Conformitat</p>
<p>JKSP11000</p> 	<p>Curvo Mixto Estructura, metall: Pilars galvanitzats i lacats en pols, amb gran resistència a la abrasió i la intempèrie. Dintell d'acer galvanitzat en calent. Cargols: Electrogalvanitzats i d'acer inoxidable 8.8 DIN267, AISI-304. Cadenes: trams de 5mm d'acer inoxidable AISI304. - Cap dels materials necessita tractament especial per a la seva eliminació.</p> <p>Fitxa Tècnica Certificat Certificat Conformitat</p>
<p>UM301</p> 	<p>Citizen Banc de disseny exclusiu CITIZEN , mides totals (llarg x alt x profund) 1800x820x650 mm, fabricat amb peus de fosa dúctil (tractats amb el procés Ferrus el protector de triple capa per al ferro, que garanteix una òptima resistència a la corrosió). Acabat imprimació epoxi i pintura polièster en pols color marsó. Cinc taulons de fusta tropical (tractats amb recobriments de triple capa Lignus, protector fungicida, insecticida i hidròfug) en acabat natural. Cargols d'acer inoxidable. Ancoratge recomanat, mitjançant quatre pernys d'expansió M10 segons la superfície i el projecte. Opcionals no inclosos: Marcatge personalitzable amb plaqueta alumini 74x35 mm o tauló fresat.</p> <p>Fitxa Tècnica UM301 Fitxa Tècnica Certificat TMA/851/2021</p>