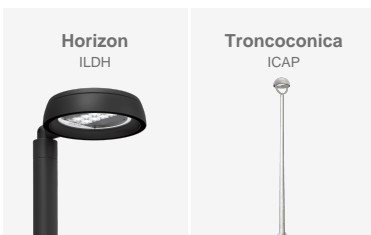
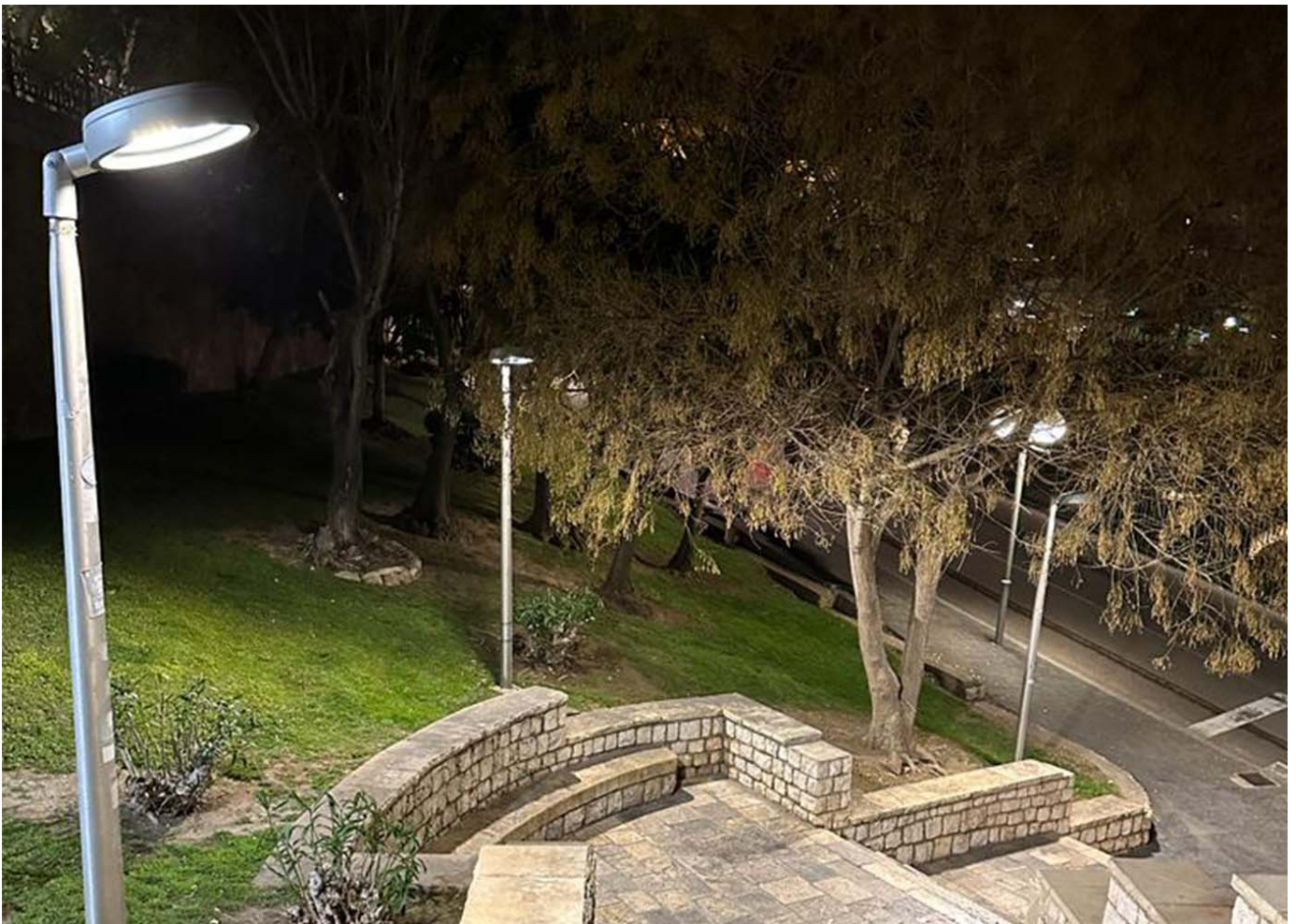
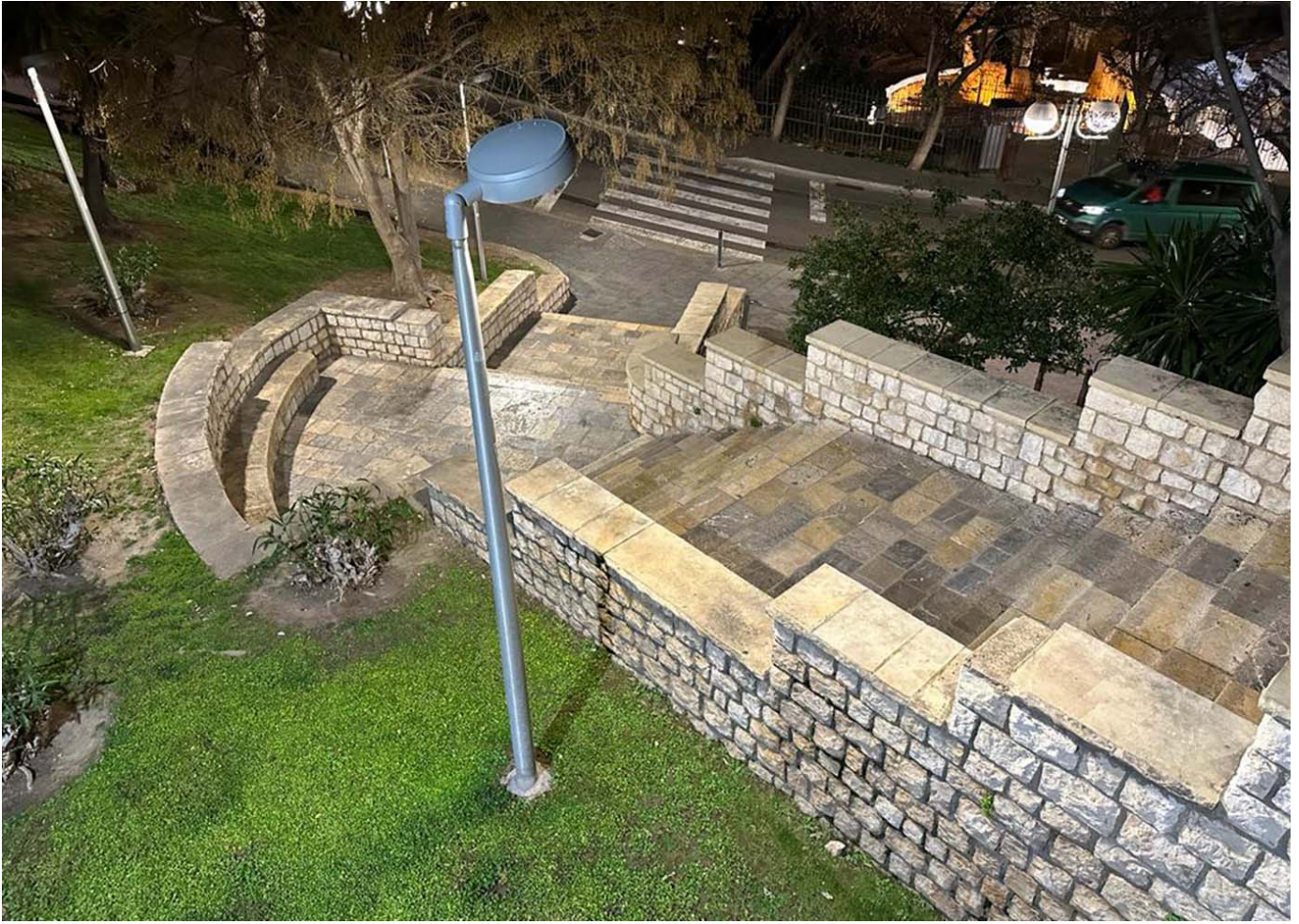


Tarragona (Spanien)



El Anfiteatro Romano de Tarragona es un edificio romano construido en el siglo II d. C. que actualmente forma parte del Conjunto arqueológico de Tarraco. Antiguamente, en el Anfiteatro Romano de Tarragona se realizaban espectáculos sangrientos, como luchas de gladiadores y cacerías de animales, así como ejecuciones públicas, entre ellas las de los primeros mártires cristianos.

V. | Die ständige Verbesserung unserer Produkte kann zur Änderung einiger technischer Eigenschaften führen



V. | Die ständige Verbesserung unserer Produkte kann zur Änderung einiger technischer Eigenschaften führen

BENITO

info@benito.com
tel. 93 852 1000