



Le nouveau mobilier du Parque Ecológico Lago de Texcoco comprend des sièges et corbeilles Kube, des chaises longues Petrus et des jardinières Lisa en béton, ainsi que des luminaires Stark et des terrains Benito.

Ciudad de México (Mexique)



Une nouvelle installation urbaine est présentée à Reus. Avec des éléments Kube Kurve, des corbeilles Dara, et des jardinières et des chaises de la collection Lisa.

Tarragona (Espagne)



Excellente combinaison de jardinières et de bancs de la collection LISA, une ligne esthétique, agréable et unique qui invite à la détente et à profiter de la beauté des lieux. Le meilleur choix pour créer un espace charmant !

Jaén

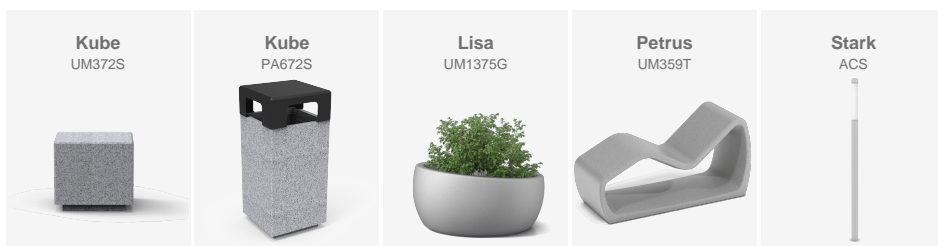


L'Aéroport de Barcelone-El Prat est équipé avec des jardinières en béton préfabriqué coloris gris granite très résistantes au vandalisme.

Barcelone (Espagne)

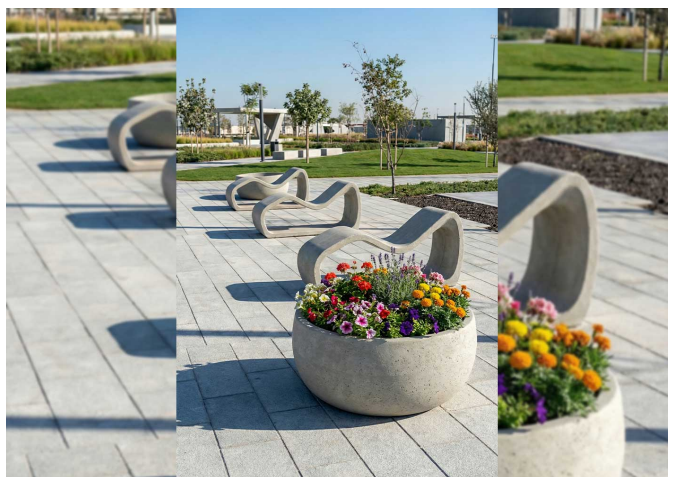
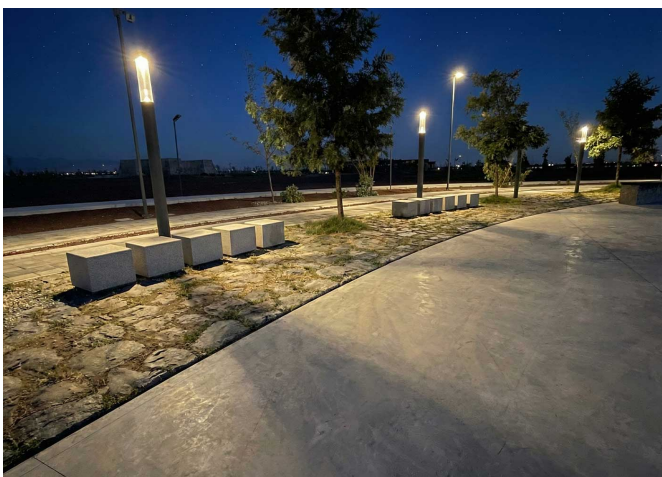
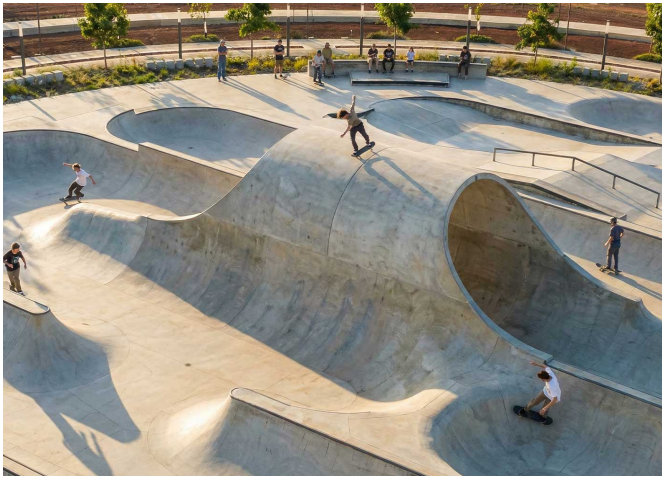
Ciudad de México (Mexique)

Le nouveau mobilier du Parque Ecológico Lago de Texcoco comprend des sièges et corbeilles Kube, des chaises longues Petrus et des jardinières Lisa en béton, ainsi que des luminaires Stark et des terrains Benito.



À Ecatepec de Morelos, tout près de Mexico, a été développé le **Parque Ecológico Lago de Texcoco**, l'un des projets environnementaux, récréatifs et sportifs les plus vastes du pays. **Conçu pour restaurer l'ancien environnement lacustre et le transformer en un espace vert accessible à des millions de personnes**, le parc intègre un large réseau d'installations : **terrains de football et de football américain, terrains de baseball et zones de frappe, terrains polyvalents, skatepark, circuits de parkour, labyrinthe, aires de pique-nique, point de location de vélos, salles de sport en plein air et de nombreux espaces de détente et de convivialité.**

Benito Urban a contribué à l'équipement de ce projet emblématique en installant des **sièges et corbeilles Kube, des chaises longues Petrus et des jardinières Lisa, toutes fabriquées en béton**, un matériau garantissant résistance et durabilité dans un espace à usage intensif. De plus, **des terrains sportifs Benito et des luminaires Stark ont été ajoutés**, renforçant l'offre d'activités du parc et assurant un éclairage adapté à ses besoins. Grâce à ces interventions, le Parque Ecológico Lago de Texcoco se consolide comme un espace public moderne, écologique et parfaitement équipé pour le sport, la détente et l'intégration sociale.

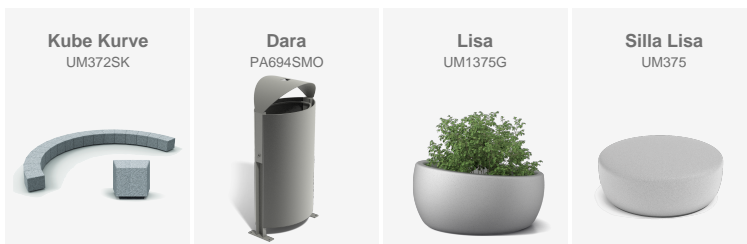


V. | L'amélioration et l'évolution constante de nos produits, peuvent entraîner certaines modifications des données techniques et caractéristiques des produits sans préavis.

BENITO

info@benito.com
tel. 93 852 1000

Une nouvelle installation urbaine est présentée à Reus. Avec des éléments Kube Kurve, des corbeilles Dara, et des jardinières et des chaises de la collection Lisa.



La récente installation devant le Mercadona de Reus, à Tarragona, représente une avancée dans l'urbanisme durable et axé sur les personnes. Cette rénovation complète, conçue avec des éléments minimalistes, crée un espace accueillant pour la communauté. Avec des modules Kube Kurve, des chaises Lisa, des jardinières Lisa et des corbeilles Dara, des zones de repos et des espaces verts sont aménagés. Cette approche améliore non seulement le paysage urbain, mais favorise également l'interaction sociale et le bien-être communautaire. Cette initiative reflète l'engagement de Reus envers un avenir plus inclusif et respectueux de l'environnement, conforme aux valeurs de durabilité et de soin de la communauté.

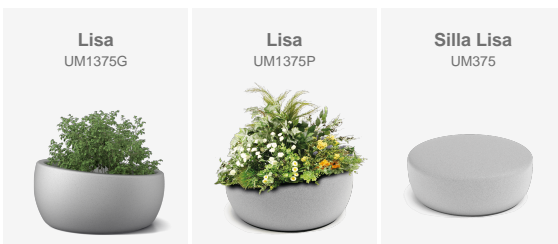


V. | L'amélioration et l'évolution constante de nos produits, peuvent entraîner certaines modifications des données techniques et caractéristiques des produits sans préavis.

BENITO

info@benito.com
tel. 93 852 1000

Excellente combinaison de jardinières et de bancs de la collection LISA, une ligne esthétique, agréable et unique qui invite à la détente et à profiter de la beauté des lieux.
Le meilleur choix pour créer un espace charmant !



Jaén a choisi d'installer du mobilier urbain de la collection LISA en béton, une série innovante conçue pour le repos, les soins et l'embellissement de l'environnement. Ce mobilier est robuste et durable, garantissant ainsi sa longue durée de vie. De plus, ces éléments de mobilier non seulement embellissent le paysage, mais invitent également les gens à s'arrêter, se reposer et profiter des environs. Avec cette combinaison, un atmosphère accueillante est créée, encourageant la détente et l'appréciation de la beauté du lieu.

Les jardinières et les bancs sans dossier LISA offrent un design moderne et durable, fabriqués avec du béton préfabriqué de couleur gris granit, avec une finition décapée et hydrofuge. Cette finition empêche la surface de se salir et de se dégrader en raison des effets de l'humidité, assurant ainsi la longue vie des éléments de mobilier.



BENITO

info@benito.com
tel. 93 852 1000

L'Aéroport de Barcelone-El Prat est équipé avec des jardinières en béton préfabriqué coloris gris granite très résistantes au vandalisme.



Kube
UM1372



Lisa
UM1375G



Mettre en place des mesures préventives contre les menaces terroristes est devenu indispensable dans les aéroports.

L'aéroport Josep Tarradellas Barcelone-El Prat a choisi d'installer des **jardinières en béton Kube et Lisa** dans des zones stratégiques comme les points d'accès. Elles ont une double fonction esthétique et de protection puisqu'elles permettent d'éviter les attaques à la voiture-bélier.

S'agissant d'un matériau très résistant, le béton est toujours une bonne option lorsque le but de l'installation est d'éviter le vandalisme.



L'amélioration et l'évolution constante de nos produits, peuvent entraîner certaines modifications des données techniques et caractéristiques des produits sans préavis.