



Aux Masies de Voltregà, la zone du marché hebdomadaire a été rénovée avec des tables de pique-nique Gavarres, des corbeilles DARA et un espace pour enfants en robinier.

Barcelona (Espagne)



Une nouvelle installation urbaine est présentée à Reus. Avec des éléments Kube Kurve, des corbeilles Dara, et des jardinières et des chaises de la collection Lisa.

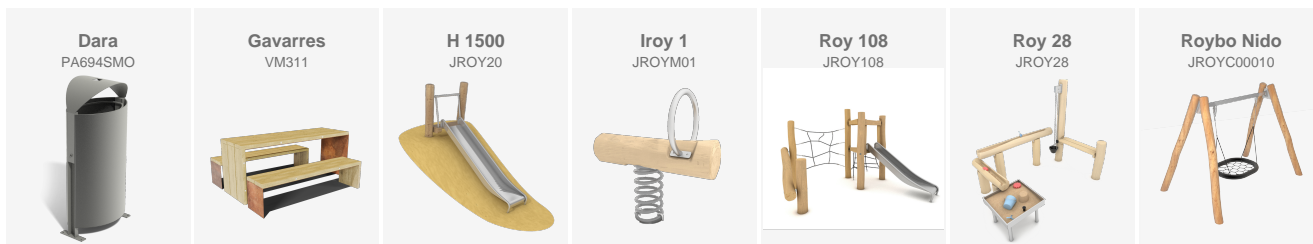
Tarragona (Espagne)



La capitale bulgare mise sur les bancs, chaises et corbeilles en béton Kube pour l'une de ses places les plus populaires, la Place Slaveykov, située dans le centre-ville.

Sofia (Bulgarie)

Aux Masies de Voltregà, la zone du marché hebdomadaire a été rénovée avec des tables de pique-nique Gavarres, des corbeilles DARA et un espace pour enfants en robinier.

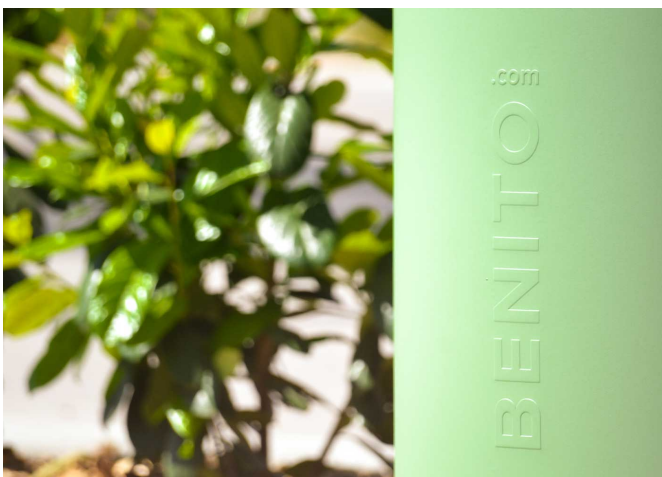


Aux Masies de Voltregà, dans la province de Barcelone, la zone du marché hebdomadaire a été rénovée grâce à l'installation de nouveaux éléments urbains favorisant la convivialité, la durabilité et le bien-être communautaire.

Parmi eux, se distinguent les **corbeilles DARA, de couleur vert olive**, également disponibles en marsôn, gris et bordeaux. Ce modèle offre une capacité de 100 litres et intègre un cendrier et un couvercle, combinant fonctionnalité et design en un seul produit.

Des tables de pique-nique Gavarres ont également été installées, fabriquées en bois de pin et renforcées par du fer sur l'un de leurs côtés, garantissant résistance et durabilité à l'usage quotidien.

La zone est complétée par un espace pour enfants en robinier, comprenant une large gamme de jeux : **deux toboggans installés sur la pente de terre, des jeux à ressort, des balançoires, des jeux de sable et d'équilibre**, créant un environnement idéal pour les loisirs familiaux et communautaires.

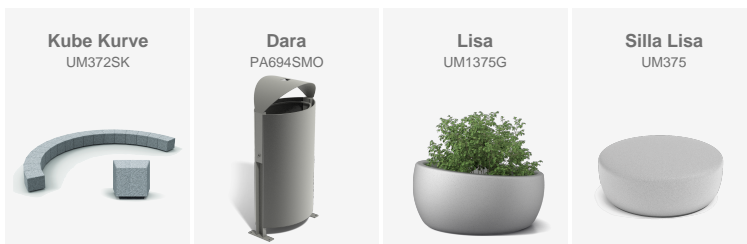


V. | L'amélioration et l'évolution constante de nos produits, peuvent entraîner certaines modifications des données techniques et caractéristiques des produits sans préavis.

BENITO

info@benito.com
tel. 93 852 1000

Une nouvelle installation urbaine est présentée à Reus. Avec des éléments Kube Kurve, des corbeilles Dara, et des jardinières et des chaises de la collection Lisa.



La récente installation devant le Mercadona de Reus, à Tarragona, représente une avancée dans l'urbanisme durable et axé sur les personnes. Cette rénovation complète, conçue avec des éléments minimalistes, crée un espace accueillant pour la communauté. Avec des modules Kube Kurve, des chaises Lisa, des jardinières Lisa et des corbeilles Dara, des zones de repos et des espaces verts sont aménagés. Cette approche améliore non seulement le paysage urbain, mais favorise également l'interaction sociale et le bien-être communautaire. Cette initiative reflète l'engagement de Reus envers un avenir plus inclusif et respectueux de l'environnement, conforme aux valeurs de durabilité et de soin de la communauté.



V. | L'amélioration et l'évolution constante de nos produits, peuvent entraîner certaines modifications des données techniques et caractéristiques des produits sans préavis.

BENITO

info@benito.com
tel. 93 852 1000

BENITO

-Mobilier Urbain

Sofia (Bulgarie)

La capitale bulgare mise sur les bancs, chaises et corbeilles en béton Kube pour l'une de ses places les plus populaires, la Place Slaveykov, située dans le centre-ville.



Dara
PA694SMO



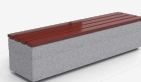
Kube
UM372



Kube
UM372S



Kube Mad
UM372LM





L'amélioration et l'évolution constante de nos produits, peuvent entraîner certaines modifications des données techniques et caractéristiques des produits sans préavis.