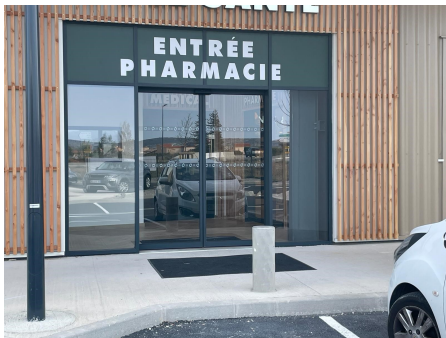




Le camping Le Brasilia a installé du mobilier urbain rustique en bois et acier corten, ainsi que des barrières St-André, améliorant la sécurité et l'esthétique de l'environnement naturel.

---

**Le Brasilia (France)**



Installation de la borne Petrus en béton devant une pharmacie dans la ville de Salses le Château, France, avec le modèle poubelle Tor en bois et en acier corten.

---

**Occitanie (France)**

Le camping Le Brasilia a installé du mobilier urbain rustique en bois et acier corten, ainsi que des barrières St-André, améliorant la sécurité et l'esthétique de l'environnement naturel.



Gavarres  
UM311R



ST. ANDRÉ  
VVBA164



Tor  
UM353



Tor  
PA619



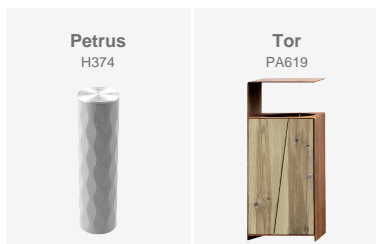
Le camping Yelloh! Village Le Brasilia, situé à Canet-en-Roussillon, a réaménagé ses espaces extérieurs en installant du nouveau mobilier urbain. Le choix s'est porté sur un style rustique et naturel qui s'intègre parfaitement à l'environnement du camping. Pour cela, des **bancs Gavarres ont été associés à des bancs Tor et des corbeilles Tor**, tous fabriqués en bois de pin traité et en acier corten, une combinaison idéale pour les espaces verts du site.

De plus, afin de renforcer la sécurité à l'entrée du camping, une clôture composée de **barrières St-André de couleur mars brun** a été installée. Ces barrières délimitent les zones piétonnes et routières tout en étant ornées de jardinières fleuries sur le dessus, apportant une touche florale et décorative à l'entrée principale. Un bel exemple de design fonctionnel et d'intégration paysagère dans un environnement naturel privilégié.



V. | L'amélioration et l'évolution constante de nos produits, peuvent entraîner certaines modifications des données techniques et caractéristiques des produits sans préavis.

Installation de la borne Petrus en béton devant une pharmacie dans la ville de Salses le Château, France, avec le modèle poubelle Tor en bois et en acier corten.

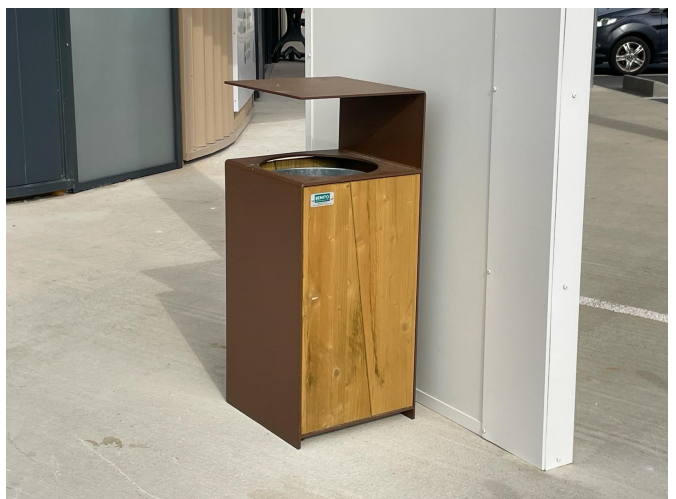


À Salses le Château, en France, la borne Petrus a été installée à l'entrée d'une pharmacie à des fins de sécurité. Cette borne est fabriquée en béton armé préfabriqué avec une finition décapée fine et est conçue pour empêcher définitivement l'accès des véhicules, assurant ainsi la sécurité de la zone.

Son fini supérieur, couronné d'une plaque en acier inoxydable brossé, ajoute une touche d'élégance et de durabilité à la structure. De plus, cette borne offre une fonction facultative qui la distingue encore davantage : une couronne lumineuse LED. Avec sa couronne LED rouge/verte, cette fonction de feu de signalisation assure une visibilité maximale à tout moment, de jour comme de nuit.

À côté de la borne se trouve la corbeille Tor, fabriquée en bois et en acier corten, qui complète parfaitement le style et l'élégance des environs. Cette corbeille ne remplit pas seulement une fonction pratique en offrant un endroit pour se débarrasser des déchets de manière ordonnée, mais ajoute également un élément de design qui s'harmonise avec l'esthétique générale du lieu.

Avec l'installation de la borne Petrus et de la corbeille Tor, BENITO démontre une fois de plus son engagement envers la qualité et le design exceptionnel dans le mobilier urbain de BENITO.



V. | L'amélioration et l'évolution constante de nos produits, peuvent entraîner certaines modifications des données techniques et caractéristiques des produits sans préavis.

**BENITO**

info@benito.com  
tel. 93 852 1000