

BENITO

–Giochi e Strutture Sportive



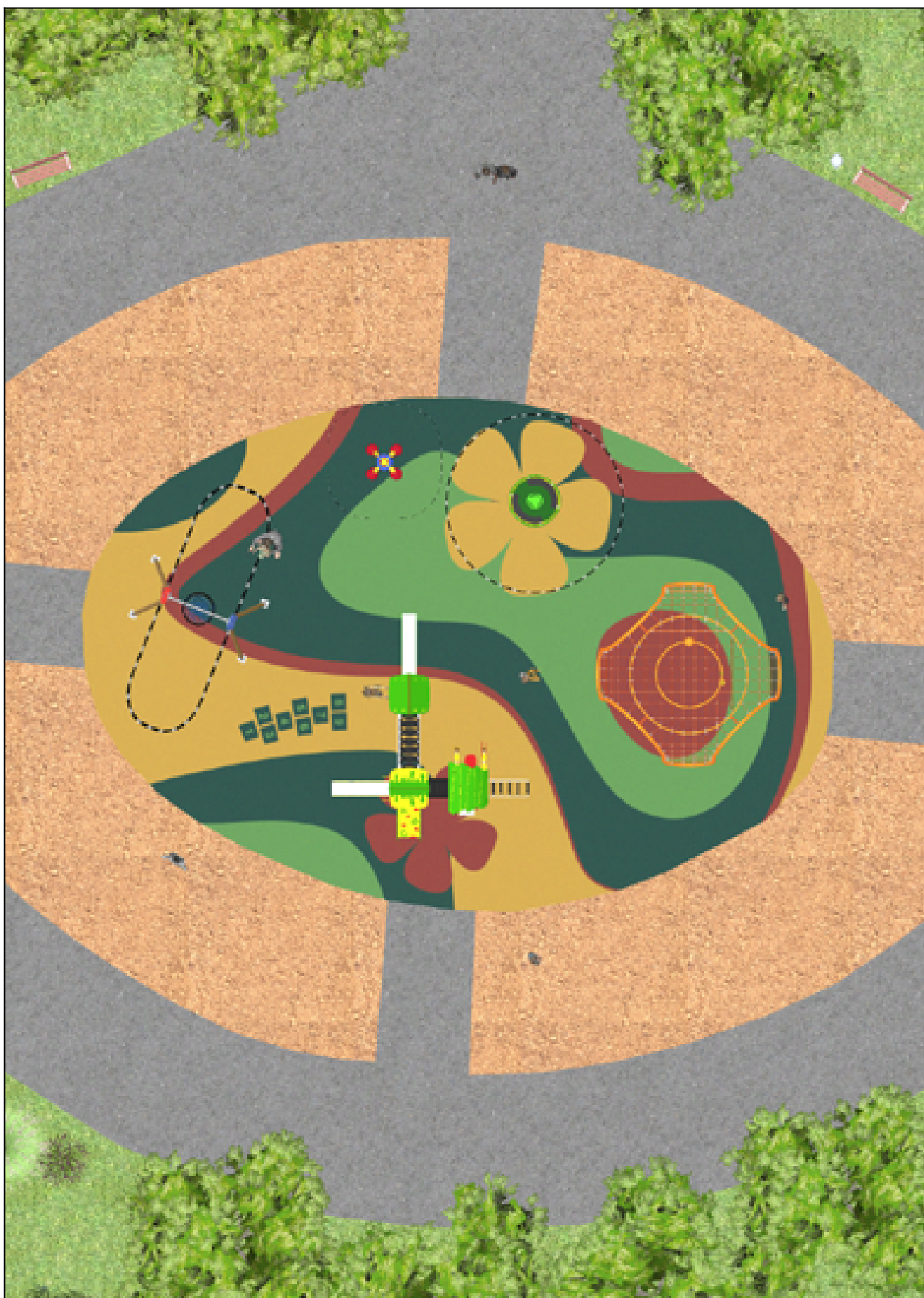
Realizzazioni

PROJ-136-2022

Superficie: 275 m²

Email: info@benito.com

Telefono: +34 93 852 1000



BENITO
-Giochi e Strutture Sportive

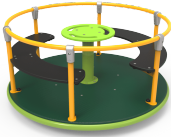



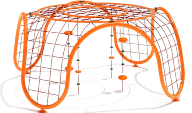


BENITO
-Giochi e Strutture Sportive



BENITO
-Giochi e Strutture Sportive



Prodotto	Descrizione
<p>JC06B</p> 	<p>Cosmic Struttura in metallo: acciaio galvanizzato e verniciato a polveri, con grande resistenza all'abrasione, alla corrosione e agli agenti atmosferici. Colori: RAL 6018 - RAL 1028.</p> <p>Scheda Tecnica JC06B Certificato</p>
<p>JFS06</p> 	<p>Flop Gioco a molla x 4 realizzato con:</p> <p>Scheda Tecnica Certificato Certificato</p>
<p>JL1000010</p> 	<p>METAL a cesto Altalena in acciaio a cesto.</p> <p>Scheda Tecnica Certificato Certificato</p>
<p>JPIN03</p> 	<p>Three Una collezione di attrezzature da gioco per bambini realizzate con materiali che non richiedono manutenzione, caratterizzate da un innovativo palo a estrusione mista in alluminio e polimero, gradini in alluminio monoblocco e piattaforme antiscivolo in polimero. Perfetta industrializzazione per una collezione in cui nessun dettaglio di design è stato trascurato. Gli utenti troveranno un gioco inclusivo in ogni aspetto.</p> <p>Scheda Tecnica JPIN03 Certificato Certificato</p>
<p>PRI5</p> 	<p>Red Cuat Quanto in alto riesci ad arrivare? La rete CUAT è una struttura di arrampicata di grandi dimensioni, realizzata con un telaio metallico e corde antivandalo. È progettata per sviluppare le capacità motorie di un massimo di 20 bambini contemporaneamente, adattandosi a tutte le età. La sua estetica moderna e accattivante invita al gioco attivo, stimolando lo sviluppo delle capacità motorie, dell'equilibrio e della destrezza, offrendo al contempo un'esperienza di gioco entusiasmante e dinamica. Con una superficie di 60 m², questa rete diventa un elemento chiave in grado di conferire unicità, impatto visivo e grande giocabilità a qualsiasi spazio.</p> <p>Scheda Tecnica PRI5</p>