



Remodelación urbana en Furjan Island, desarrollo residencial de Dubái, con mobiliario urbano y sistemas de protección para mejorar seguridad, funcionalidad y calidad del espacio público.

---

Dubái (EAU)

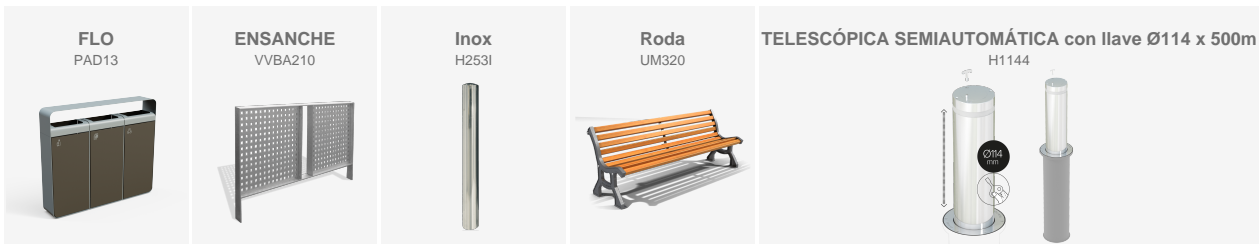


Instalación de papeleras de diseño FLO, de la colección Benito DESIGN+, con tres compartimentos y cenicero en la zona de Al Furjan, Dubái.

---

Dubái (EAU)

Remodelación urbana en Furjan Island, desarrollo residencial de Dubái, con mobiliario urbano y sistemas de protección para mejorar seguridad, funcionalidad y calidad del espacio público.



**Necesidad / Problema:** La urbanización requería nuevos elementos de seguridad, ordenación y mobiliario adaptados al crecimiento y uso cotidiano del espacio público.

**Solución:** Instalación de sistemas de protección vial, mobiliario urbano y elementos de separación y control de acceso.

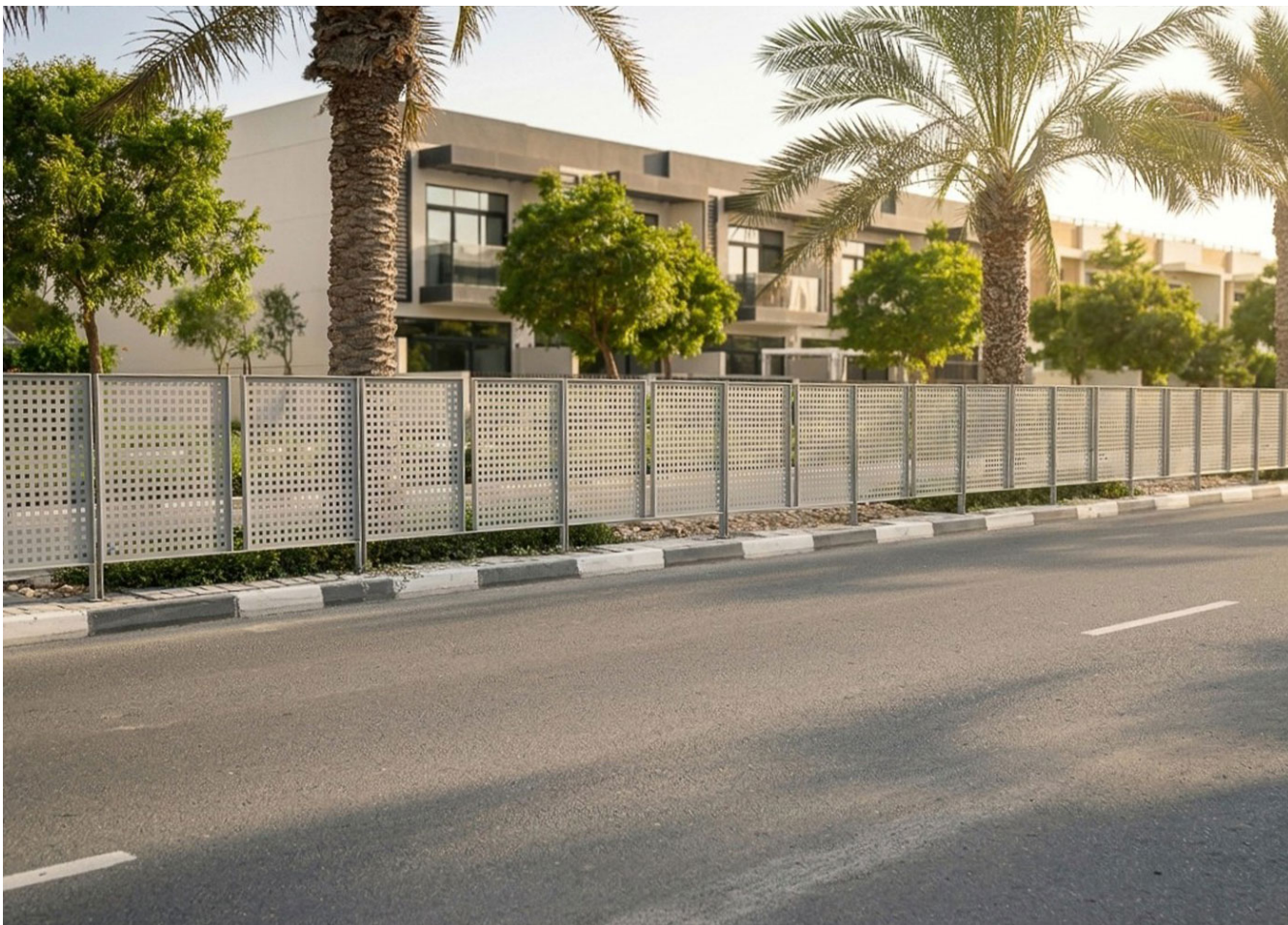
**Resultado:** Se mejora la organización, seguridad y confort del entorno urbano en una zona en plena transformación.

**Furjan Island forma parte de uno de los nuevos desarrollos residenciales de Dubái,** concebido como un entorno urbano moderno donde arquitectura, movilidad y espacio público conviven en un contexto de crecimiento continuo y alta calidad urbana.

Dentro de este proceso de renovación, frente al **colegio Arbor School**, se han incorporado diferentes elementos urbanos orientados a mejorar la seguridad y funcionalidad del entorno. La intervención incluye **vallas Ensanche** para separar los carriles de circulación, **pilonas semiautomáticas con banda reflectante** y **pilonas inox** para el control y protección del tránsito peatonal.

El espacio se completa con **papeleras FLO** de tres compartimentos, equipadas con sombrero y cenicero integrado, favoreciendo la recogida selectiva y el mantenimiento del entorno. Además, se han instalado **bancos Roda**, generando zonas de estancia y descanso para usuarios y visitantes.

Una intervención que combina seguridad, diseño y equipamiento urbano en una urbanización en constante evolución.



V. | La mejora y evolución constante de nuestros productos, puede provocar algunas modificaciones en las especificaciones técnicas y características de los mismos sin previo aviso.

**BENITO**

info@benito.com  
tel. 93 852 1000

Instalación de papeleras de diseño FLO, de la colección Benito DESIGN+, con tres compartimentos y cenicero en la zona de Al Furjan, Dubái.



FLO  
PAD13



La comunidad **Al Furjan de Dubái, Emiratos Árabes Unidos**, destaca por ofrecer un entorno residencial familiar de lujo con numerosas zonas comunes, como áreas de juegos infantiles, piscinas, senderos para caminar y pistas deportivas. Para mejorar la funcionalidad y sostenibilidad del espacio, hemos instalado **papeleras de diseño FLO**, pertenecientes a la **colección Benito DESIGN+**.

Estas papeleras cuentan con tres compartimentos diferenciados para plástico, papel y residuos generales, facilitando la correcta separación de los desechos. Además, incorporan un sombrero con cenicero, combinando diseño y funcionalidad. Su mecanismo abatible permite una fácil extracción y sustitución de bolsas, y están equipadas con llave de seguridad para un mantenimiento seguro y ordenado.

Esta intervención contribuye a mantener la limpieza y estética del entorno, reforzando el compromiso con la sostenibilidad y la calidad de vida en esta comunidad residencial moderna, activa y orientada a las familias.



**BENITO**

info@benito.com  
tel. 93 852 1000