



Stadterneuerung auf Furjan Island, einer Wohnanlage in Dubai, mit Stadtmobiliar und Schutzsystemen zur Verbesserung von Sicherheit, Funktionalität und Qualität des öffentlichen Raums.

---

Dubai (VAE)



Installation of FLO design bins from the Benito DESIGN+ collection, featuring three compartments and an ashtray in the Al Furjan area, Dubai.

---

Dubai (UAE)

Stadterneuerung auf Furjan Island, einer Wohnanlage in Dubai, mit Stadtmobiliar und Schutzsystemen zur Verbesserung von Sicherheit, Funktionalität und Qualität des öffentlichen Raums.



**Bedarf / Problem:** Die Wohnanlage benötigte neue Sicherheits-, Ordnungs- und Stadtmobiliar-Elemente, angepasst an das Wachstum und die tägliche Nutzung des öffentlichen Raums.

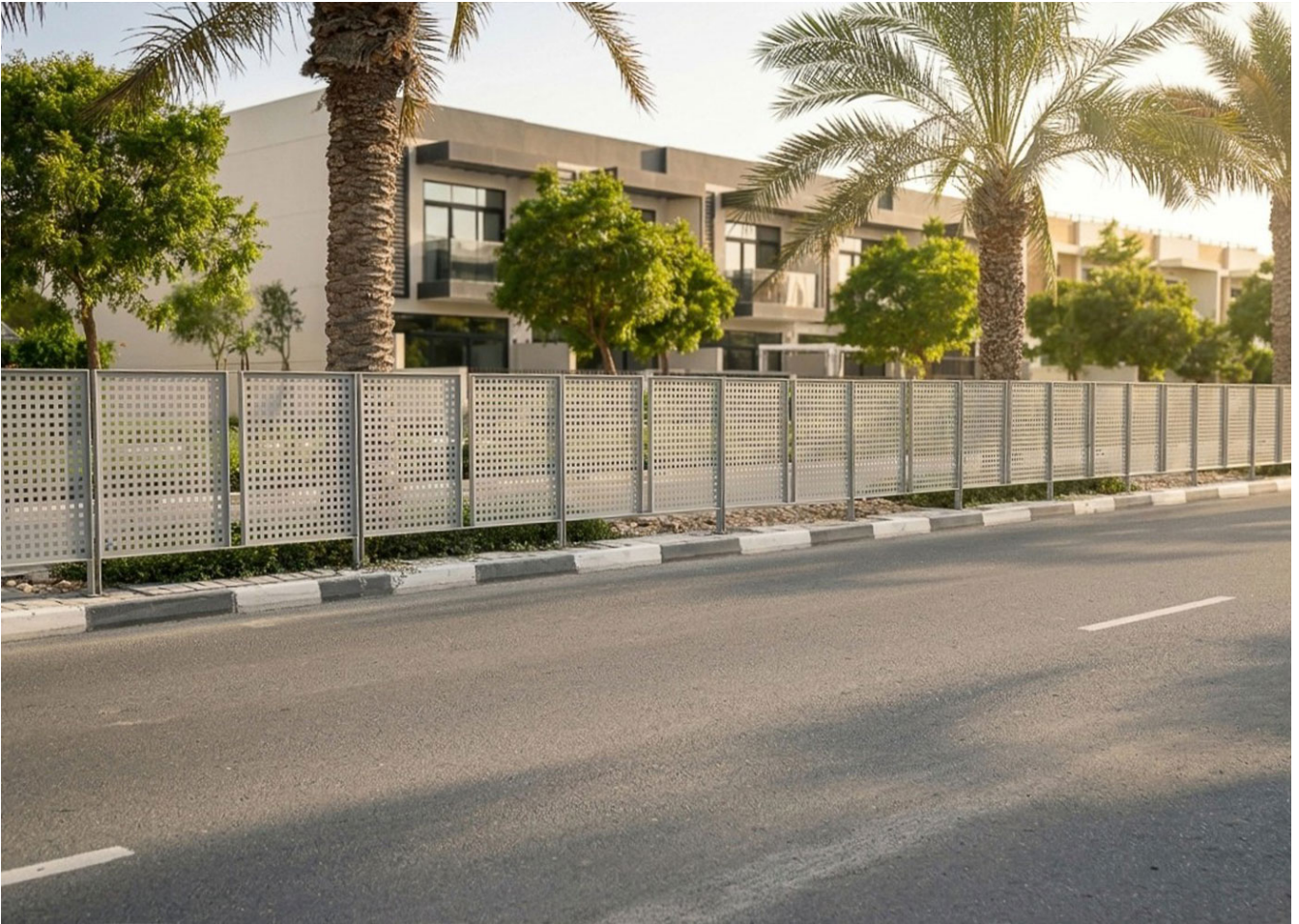
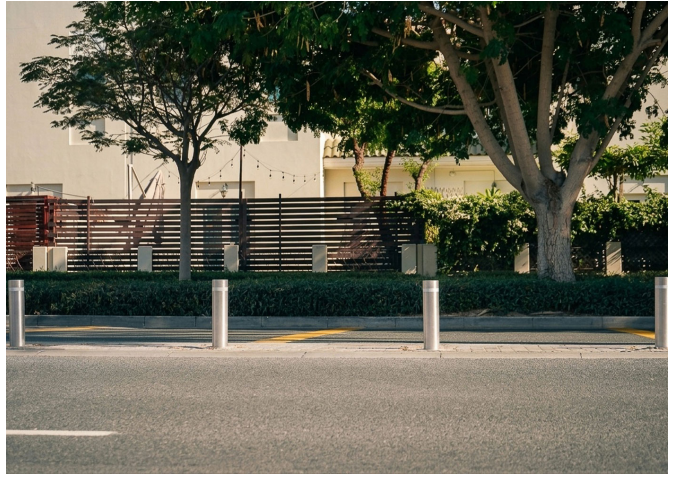
**Lösung:** Installation von Verkehrsschutzsystemen, Stadtmobiliar sowie Trenn- und Zugangskontrollelementen.

**Ergebnis:** Verbesserung von Organisation, Sicherheit und Komfort in einem sich wandelnden urbanen Umfeld.

**Furjan Island gehört zu den neuen Wohnentwicklungen Dubais** und wurde als modernes urbanes Umfeld konzipiert, in dem Architektur, Mobilität und öffentlicher Raum in einem Kontext kontinuierlichen Wachstums zusammenkommen.

Im Rahmen dieser Erneuerung wurden vor der **Arbor School** verschiedene urbane Elemente installiert, um Sicherheit und Funktionalität zu verbessern. Die Maßnahme umfasst **Ensanche-Geländer** zur Trennung der Fahrspuren, halbautomatische Poller mit Reflexstreifen sowie Edelstahlpoller zur Kontrolle und zum Schutz des Fußgängerverkehrs.

Ergänzt wird der Bereich durch **FLO-Abfallbehälter** mit drei Fächern, Dach und integriertem Aschenbecher, die die Mülltrennung und die Pflege des Umfelds erleichtern. Zusätzlich wurden **Roda-Bänke** installiert, um Aufenthalts- und Ruhebereiche für Nutzer und Besucher zu schaffen. Ein Projekt, das Sicherheit, Design und urbane Ausstattung in einer sich ständig weiterentwickelnden Wohnanlage verbindet.



V. | Die ständige Verbesserung unserer Produkte kann zur Änderung einiger technischer Eigenschaften führen

**BENITO**

info@benito.com  
tel. 93 852 1000

Installation of FLO design bins from the Benito DESIGN+ collection, featuring three compartments and an ashtray in the Al Furjan area, Dubai.



FLO  
PAD13



V. | Die ständige Verbesserung unserer Produkte kann zur Änderung einiger technischer Eigenschaften führen



**BENITO**

info@benito.com  
tel. 93 852 1000