



## Projekte

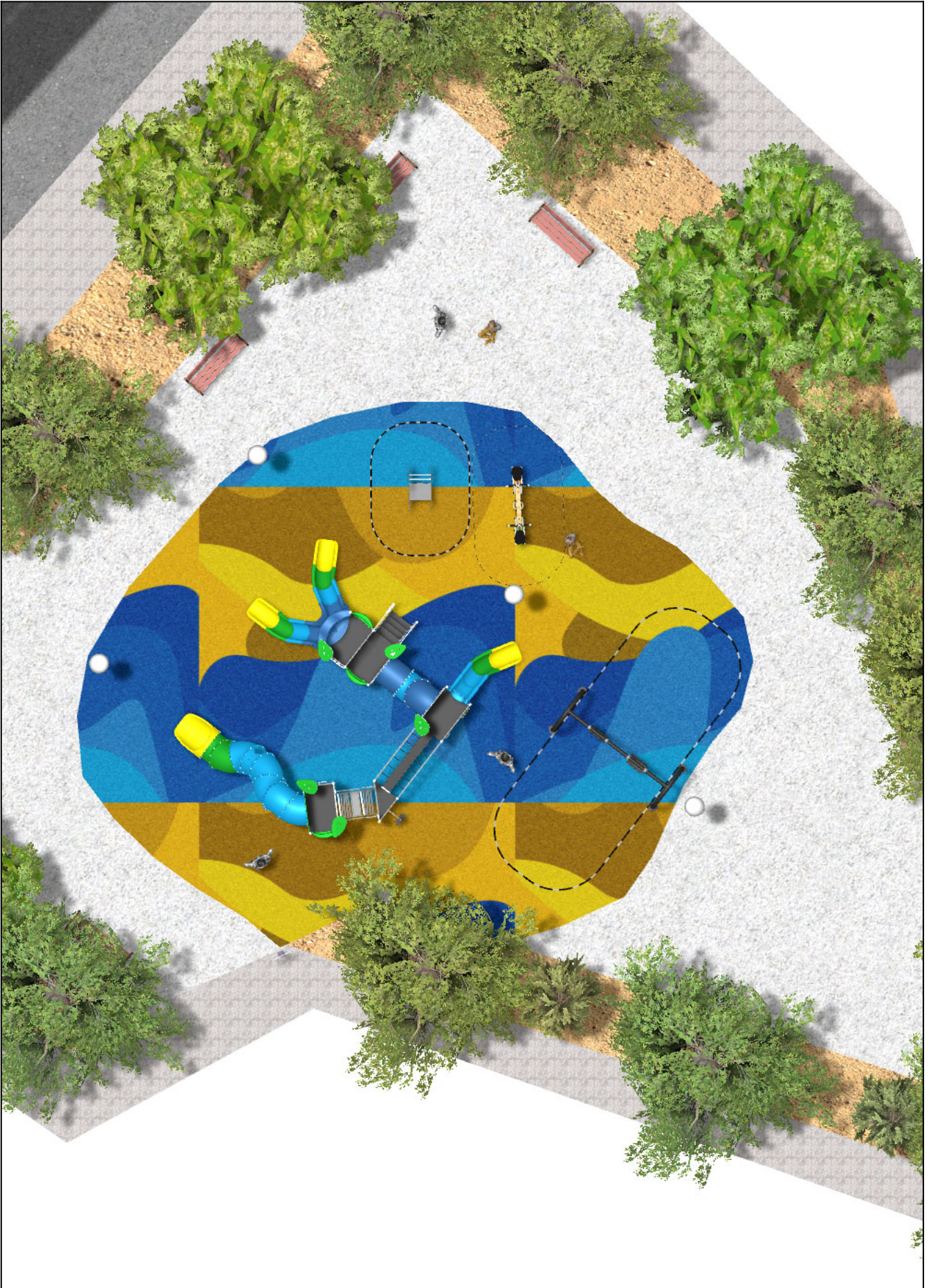
PROJ-045-2022

Oberfläche: 160 m<sup>2</sup>

Email: [info@benito.com](mailto:info@benito.com)

Telefon: +34 93 852 1000

**BENITO**  
-Strassen Beleuchtung










**BENITO**  
-Strassen Beleuchtung



**BENITO**  
-Strassen Beleuchtung



Produkt	Beschreibung
<p data-bbox="188 159 252 185">ILCZ</p> 	<p data-bbox="368 159 464 185"><b>Leuchte</b></p> <p data-bbox="368 188 1481 248">Citizen Clear ist eine elegante, zeitgenössische Leuchte, dekorativ und funktionell. Ideal für Wohngebiete und Fußgängerzonen.</p> <p data-bbox="368 275 549 302"><a href="#">Daten Blatt ILCZ</a></p>
<p data-bbox="172 427 268 454">JALU06</p> 	<p data-bbox="368 427 432 454"><b>Alu 6</b></p> <p data-bbox="368 456 1481 573">Die ALU Serie wurde speziell dafür entworfen, um die Spielfähigkeit zu maximieren. Mit phantasievollen Formen und Rutschen, vielen Spielelementen und mit viel Liebe zum Detail. Sie lädt zum Spielen ein, sogar Kinder mit Mobilitätseinschränkungen. Ihre auffällige Farbgebung bleibt nicht unbemerkt, und die erstklassigen Herstellungsmaterialien garantieren eine unvergleichliche Langlebigkeit</p> <p data-bbox="368 600 823 627"><a href="#">Daten Blatt JALU06</a> <a href="#">Zertifikat</a> <a href="#">Zertifikat</a></p>
<p data-bbox="164 696 276 723">JCART02</p> 	<p data-bbox="368 696 432 723"><b>Metal</b></p> <p data-bbox="368 725 903 752"><b>Struktur, Metall:</b> Verzinktes und lackiertes Eisen.</p> <p data-bbox="368 779 603 806"><a href="#">Daten Blatt JCART02</a></p>
<p data-bbox="180 965 260 992">JFS10</p> 	<p data-bbox="368 965 432 992"><b>Rider</b></p> <p data-bbox="368 994 1430 1050">Zwei Motorradfahrer in einem aufregenden Rennen. Federwippen für Kinder, die Spaß bringen und gleichzeitig die Motorik fördern. Aus widerstandsfähigen Materialien und nach EN1176 zertifiziert.</p> <p data-bbox="368 1077 727 1104"><a href="#">Daten Blatt</a> <a href="#">Zertifikat</a> <a href="#">Zertifikat</a></p>
<p data-bbox="172 1234 268 1261">JJMM03</p> 	<p data-bbox="368 1234 464 1261"><b>Julián</b></p> <p data-bbox="368 1263 1369 1319">Das Design trägt die Unterschrift von Javier Mariscal. Seine phantasievollen Skizzen und sein südlicher Stil passen hervorragend zu diesen Spielgeräten</p> <p data-bbox="368 1346 727 1373"><a href="#">Daten Blatt</a> <a href="#">Zertifikat</a> <a href="#">Zertifikat</a></p>
<p data-bbox="156 1503 284 1529">JKSP11000</p> 	<p data-bbox="368 1503 600 1529"><b>Curvo Mix Schaukel</b></p> <p data-bbox="368 1532 1501 1588">Kinderschaukeln aus verschiedenen hochwertigen Materialien. Schaukeln mit hoher Widerstandskraft und Witterungsbeständigkeit.</p> <p data-bbox="368 1615 727 1641"><a href="#">Daten Blatt</a> <a href="#">Zertifikat</a> <a href="#">Zertifikat</a></p>
<p data-bbox="180 1771 260 1798">UM301</p> 	<p data-bbox="368 1771 448 1798"><b>Citizen</b></p> <p data-bbox="368 1800 1501 1991">Exklusive CITIZEN-Designbank, Gesamtmaße (Länge x Höhe x Tiefe) 1800 x 820 x 650 mm, gefertigt mit Beinen aus Sphäroguss (behandelt mit dem Ferrus-Verfahren, dem dreischichtigen Schutz für Eisen, der optimale Korrosionsbeständigkeit garantiert). Epoxidgrundierung und Polyesterpulverlackierung in der Farbe Marson. Fünf tropische Hartholzbretter (behandelt mit einer dreischichtigen Lignus-Beschichtung, einem fungiziden, insektiziden und wasserabweisenden Schutz) in natürlichem Finish. Beschläge aus Edelstahl. Empfohlene Verankerung: vier M10-Spreizdübel, je nach Oberfläche und Projekt. Optionale Artikel, die nicht im Lieferumfang enthalten sind: Individuelle Beschriftung mit 74x35 mm Aluminiumplatte oder gefräster Platte.</p> <p data-bbox="368 2051 1002 2078"><a href="#">Daten Blatt UM301</a> <a href="#">Daten Blatt</a> <a href="#">Zertifikat TMA/851/2021</a></p>