

Castellón de la Plana renovó el mobiliario urbano del centro con bancos y jardineras KUBE, combinando hormigón y madera para crear espacios resistentes, confortables y sin mantenimiento.

Castellón



Renovación de la plaza de la iglesia de Los Silos con bancos y sillas Kube Plus, jardineras NER y pilonas Trajana, integrando diseño resistente en un entorno histórico.

Tenerife



En una zona residencial de Vilafranca del Penedès (Barcelona) se ha creado un área de juego completamente nueva con elementos infantiles y mobiliario urbano.

Barcelona



Mobiliario urbano en hormigón en el paseo marítimo de San Juan (Tenerife): papelera Kube Selectif y banco Kube Plus, resistentes al salitre, sin mantenimiento y con diseño contemporáneo.

Santa Cruz de Tenerife



BENITO instala mobiliario urbano de hormigón en el moderno Centro Comercial Rosa Center ubicado en Playa Paraíso al sur de la isla de Tenerife.

Tenerife



La plaza del Llano en Alcalá y el paseo marítimo de Playa de San Juan lucen ya sus nuevos bancos y papeleras.

Tenerife



Bancos y sillas Kube de hormigón con tabloncillos de madera tropical natural instalados en varias zonas de la localidad para que los vecinos puedan tener un lugar de reunión.

Barcelona



Estadio para el Mundial de la FIFA 2022, equipado con mobiliario urbano de BENITO.

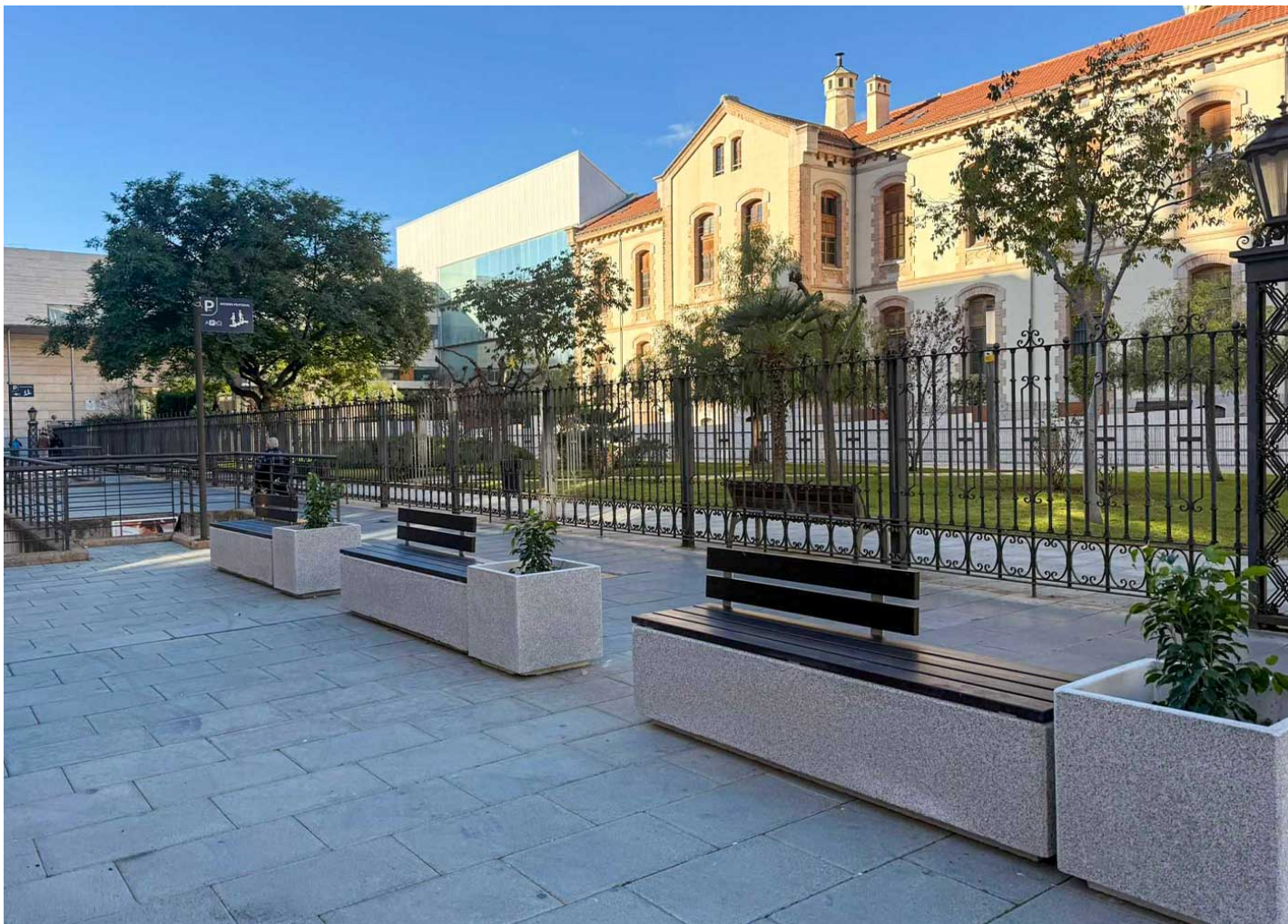
Al Wakrah (Qatar)



Instalación de bancos, sillas y papeleras Kube en la localidad de Marchtrenk, en Austria. Estos productos destacan por su resistencia al estar fabricados con hormigón.

Marchtrenk (Austria)

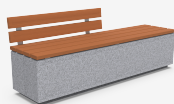
Castellón de la Plana renovó el mobiliario urbano del centro con bancos y jardineras KUBE, combinando hormigón y madera para crear espacios resistentes, confortables y sin mantenimiento.



Kube
UM1372



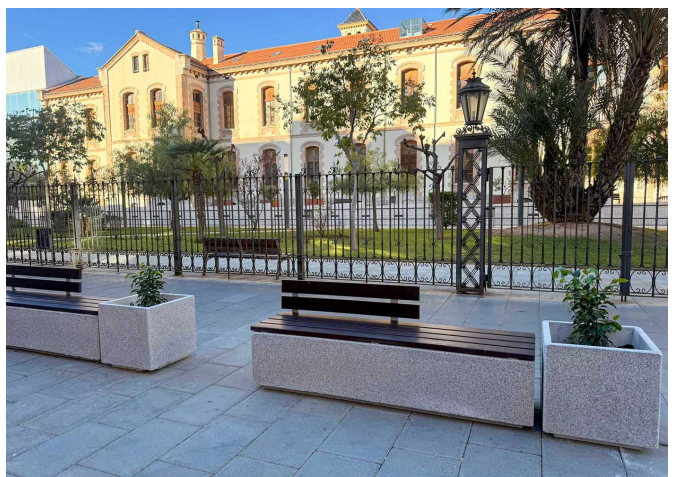
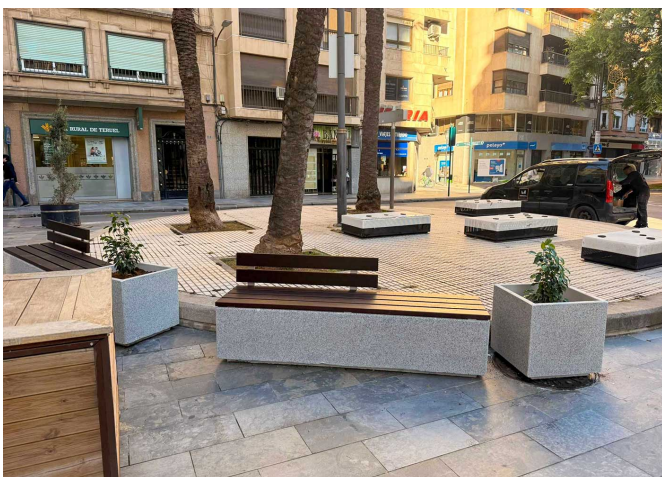
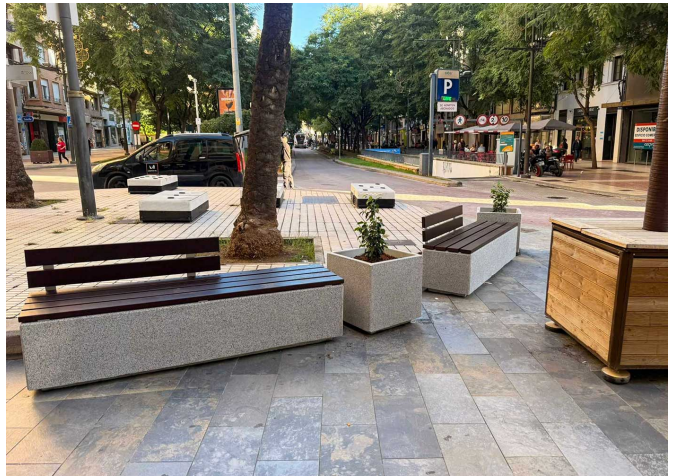
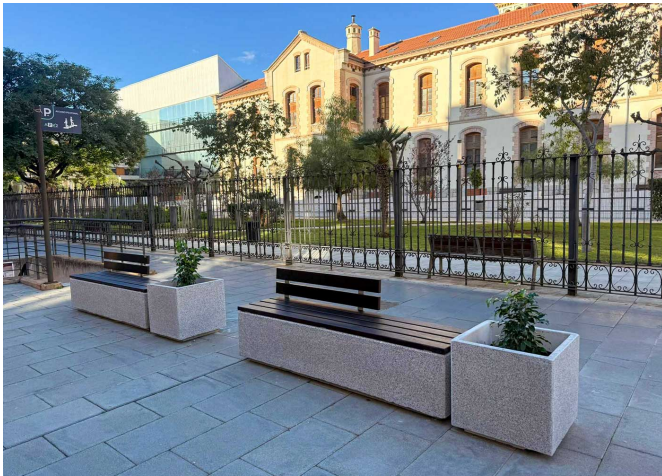
Kube Plus
UM372LP



La ciudad de Castellón de la Plana, capital de la provincia de Castellón, **ha renovado el mobiliario urbano del centro de la ciudad con la instalación de elementos KUBE**. Esta actuación apuesta por un diseño contemporáneo y funcional que mejora la calidad del espacio público y el confort de los usuarios.

Los **bancos KUBE están fabricados en hormigón de alta resistencia combinado con láminas de madera, un material que aporta calidez y comodidad al conjunto**. Su diseño robusto los hace especialmente resistentes a la intemperie y al uso intensivo, eliminando la necesidad de mantenimiento y garantizando una larga vida útil en entornos urbanos exigentes.

La intervención se completa **con jardineras KUBE**, integradas junto a los bancos para realzar la presencia del material y aportar valor paisajístico mediante la incorporación de vegetación. Esta combinación de mobiliario y elementos verdes contribuye a crear espacios más agradables, sostenibles y visualmente atractivos, reforzando la identidad urbana del centro de Castellón de la Plana.

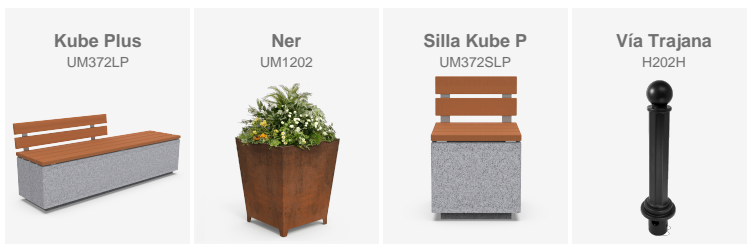


V. | La mejora y evolución constante de nuestros productos, puede provocar algunas modificaciones en las especificaciones técnicas y características de los mismos sin previo aviso.

BENITO

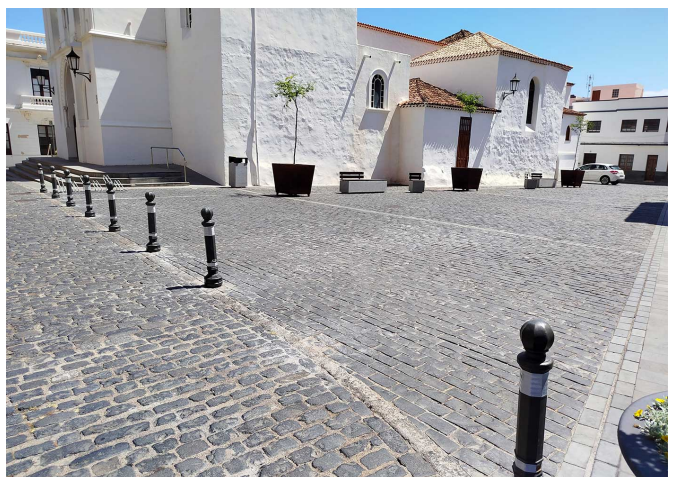
info@benito.com
tel. 93 852 1000

Renovación de la plaza de la iglesia de Los Silos con bancos y sillas Kube Plus, jardineras NER y pilonas Trajana, integrando diseño resistente en un entorno histórico.



En la localidad de Los Silos, situada al este de la isla de Tenerife, se ha llevado a cabo una actuación de mejora del espacio público en la plaza de la iglesia, junto al histórico Exconvento de San Sebastián, antiguo centro conventual y referente patrimonial del municipio. La intervención ha incorporado distintos elementos urbanos de la gama BENITO URBAN, seleccionados por su durabilidad, estética contemporánea y perfecta integración en un entorno de alto valor cultural.

Se han instalado bancos y sillas Kube Plus, fabricados en hormigón gris granítico y acabados con tabloncillos de madera tropical en tono natural, ofreciendo confort y resistencia frente a la climatología costera. La renovación se completa con jardineras NER de acero corten, libres de mantenimiento, que aportan textura y carácter, así como con pilonas Trajana, destinadas a delimitar la plaza y evitar la entrada de vehículos, mejorando la seguridad y preservando el uso peatonal del espacio.



V. | La mejora y evolución constante de nuestros productos, puede provocar algunas modificaciones en las especificaciones técnicas y características de los mismos sin previo aviso.

BENITO

info@benito.com
tel. 93 852 1000

En una zona residencial de Vilafranca del Penedès (Barcelona) se ha creado un área de juego completamente nueva con elementos infantiles y mobiliario urbano.



MADERA 1 nido
JL1500010



Klasik 5
JK005B



Kube
UM372



Kube Plus
UM372LP



Petrus
UM1619



Piona
JFS09



Tomsk
ABLTM



En esta nueva área de juegos, en una zona residencial de Vilafranca del Penedès, en la provincia de Barcelona, se ha llevado a cabo una intervención integral con el objetivo de ofrecer un espacio seguro, atractivo y funcional para los más pequeños y sus familias. Entre los elementos instalados destacan el balancín Piona, juego modular Klasik 5, que permite múltiples actividades y fomenta el juego colectivo; y un columpio de madera con asiento tipo nido, perfecto para disfrutar en grupo o de manera individual.

El área se complementa con mobiliario urbano que aporta diseño y funcionalidad al entorno. Se han colocado balizas Tomsk para una iluminación eficiente y segura, jardineras PETRUS que incorporan vegetación al espacio urbano, y bancos Kube y Kube Plus, que combinan comodidad y estética contemporánea. Todo ello contribuye a crear un espacio acogedor, accesible y adaptado a las necesidades de los usuarios.



V. | La mejora y evolución constante de nuestros productos, puede provocar algunas modificaciones en las especificaciones técnicas y características de los mismos sin previo aviso.

BENITO

info@benito.com
tel. 93 852 1000

Mobiliario urbano en hormigón en el paseo marítimo de San Juan (Tenerife): papelera Kube Selectif y banco Kube Plus, resistentes al salitre, sin mantenimiento y con diseño contemporáneo.



Kube Plus
UM372LP



En la **localidad costera de San Juan, en la isla de Tenerife**, se ha llevado a cabo un proyecto de mejora del paseo junto a la playa, con el objetivo de embellecer el entorno y ofrecer mayor comodidad a vecinos y visitantes.

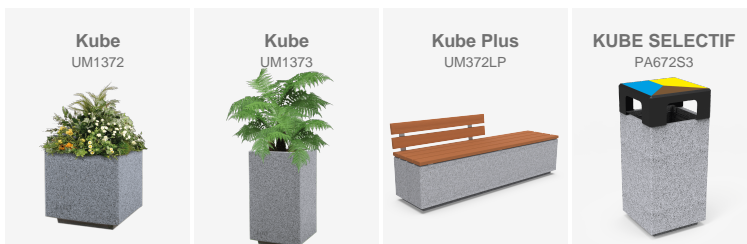
Para ello, se han **instalado elementos de mobiliario urbano fabricados en hormigón**, combinando funcionalidad, resistencia y diseño contemporáneo. Entre los productos incorporados destaca la **papelera Kube Selectif en color marrón**. Su diseño robusto y elegante se integra perfectamente con el paisaje costero. Además, se han colocado **bancos Kube Plus** con respaldo y acabados en madera, que aportan calidez y confort a la zona de descanso. Este material no requiere mantenimiento y es altamente resistente a la intemperie y al salitre del mar, lo que lo convierte en una solución duradera para zonas costeras.

Una actuación que refuerza la apuesta por la sostenibilidad y el diseño urbano de calidad.



V. | La mejora y evolución constante de nuestros productos, puede provocar algunas modificaciones en las especificaciones técnicas y características de los mismos sin previo aviso.

BENITO instala mobiliario urbano de hormigón en el moderno Centro Comercial Rosa Center ubicado en Playa Paraíso al sur de la isla de Tenerife.

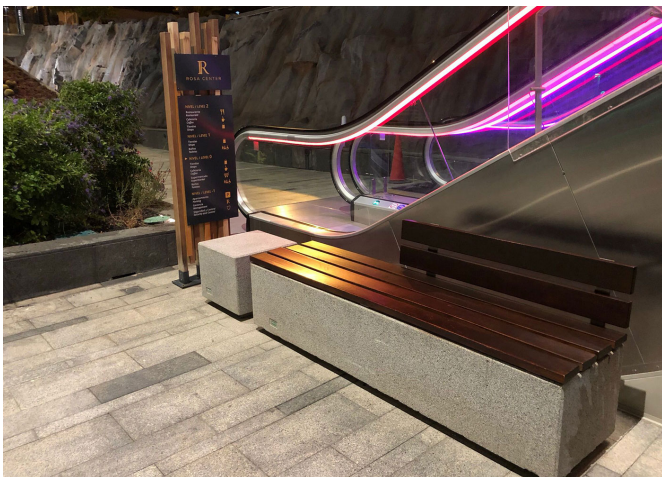


El Centro Comercial Rosa Center de Playa Paraíso destaca por su diseño moderno con grandes terrazas y espectaculares vistas al mar y a la isla de La Gomera.

Además de ser un espacio para el ocio, la gastronomía y el deporte, este centro está pensado como un lugar de encuentro para miles de personas por lo que la elección del mobiliario era esencial.

La **gama Kube**, cuyos productos están fabricados en hormigón, fue la elegida ya que combina perfectamente con la estética de la infraestructura.

El centro comercial optó por jardineras de varios tamaños para añadir vegetación y así refrescar el espacio, y por papeleras selectivas para fomentar el reciclaje y respeto del medioambiente.



V. | La mejora y evolución constante de nuestros productos, puede provocar algunas modificaciones en las especificaciones técnicas y características de los mismos sin previo aviso.

BENITO

info@benito.com
tel. 93 852 1000

La plaza del Llano en Alcalá y el paseo marítimo de Playa de San Juan lucen ya sus nuevos bancos y papeleras.



Guía de Isora es un municipio situado en el suroeste de Tenerife. Presenta una gran riqueza natural ya que una parte pertenece al parque natural de la Corona Forestal y otra al parque nacional del Teide.

Está formado por 17 núcleos entre los cuales se encuentran Alcalá y San Juan, que lucen ya nuevos **bancos y papeleras de hormigón de BENITO**.

Estos productos son resistentes a altos niveles de salinidad por lo que mejorarán la comodidad de los habitantes y turistas de la plaza del Llano y el paseo marítimo de Playa de San Juan.

Este proyecto se suma a la reciente renovación de mobiliario urbano que ha iniciado Guía de Isora en las zonas más cercanas a la costa.



V. | La mejora y evolución constante de nuestros productos, puede provocar algunas modificaciones en las especificaciones técnicas y características de los mismos sin previo aviso.

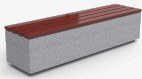
BENITO

info@benito.com
tel. 93 852 1000

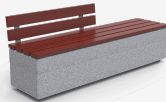
Bancos y sillas Kube de hormigón con tablonces de madera tropical natural instalados en varias zonas de la localidad para que los vecinos puedan tener un lugar de reunión.



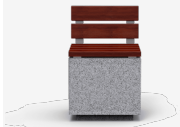
Kube Mad
UM372LM



Kube Plus
UM372LP



Silla Kube P
UM372SLP



El objetivo del proyecto era crear un **espacio único con mucha personalidad, accesible e integrado en el entorno urbano**; una amplia zona ajardinada y peatonal para el disfrute de la ciudadanía. Esto se consiguió colocando mobiliario urbano que, por su disposición, invita al descanso y a la socialización, con elementos modernos, de líneas simples, y material de alta calidad eficiente y sostenible.

Para este proyecto, se seleccionó la **colección KUBE** de mobiliario de hormigón prefabricado de color gris granítico de aspecto texturado, con listones de madera tropical natural que garantizan una estancia confortable en el espacio público.



La mejora y evolución constante de nuestros productos, puede provocar algunas modificaciones en las especificaciones técnicas y características de los mismos sin previo aviso.

Estadio para el Mundial de la FIFA 2022, equipado con mobiliario urbano de BENITO.



El recinto de Al Wakrah, puede acoger hasta 40 mil personas, y fue diseñado por la arquitecta iraquí-británica Zaha Hadid (fallecida en 2016). Situado a solo 15 kilómetros al sur de Doha.

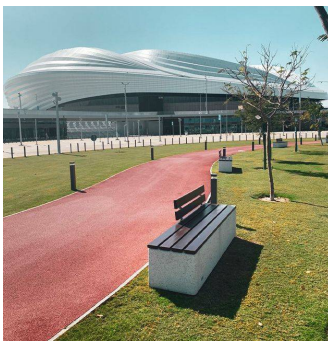
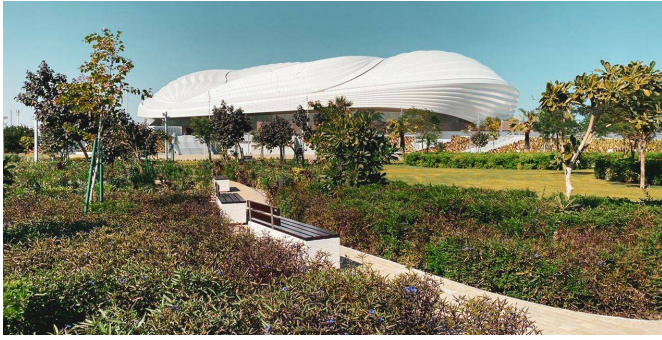
Esta ciudad es conocida por ser un puerto comercial y la entrada a la capital del estado.

“Un estadio extraordinario para una ciudad aventurera.”

Moderno, futurista y funcional, pero lo más importante es que sigue siendo fiel a la tradición de Qatar, incorporando referencias culturales de acuerdo con las condiciones climáticas y los requerimientos funcionales.

En el exterior del estadio se ha instalado mobiliario urbano BENITO. La opción elegida ha sido la **Colección KUBE** – banco (UM372), sillas (UM372S), papeleras (PA672) y mesas (UM372M), con líneas rectas y equilibradas, diseñados para embellecer dicha zona con estilo contemporáneo. Tienen una estructura maciza de hormigón prefabricado de color gris granítico de aspecto liso, que garantizan una estancia confortable pese a las altas temperaturas que ocurren durante el verano en el país.

En esta misma instalación, también se instalaron [Pilonas Dalia](#) (H251) y diferentes [Alcorques](#) en todo el recinto.



La mejora y evolución constante de nuestros productos, puede provocar algunas modificaciones en las especificaciones técnicas y características de los mismos sin previo aviso.

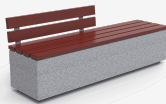
Instalación de bancos, sillas y papeleras Kube en la localidad de Marchtrenk, en Austria. Estos productos destacan por su resistencia al estar fabricados con hormigón.



Kube
PA672S



Kube Plus
UM372LP



Silla Kube P
UM372SLP





La mejora y evolución constante de nuestros productos, puede provocar algunas modificaciones en las especificaciones técnicas y características de los mismos sin previo aviso.