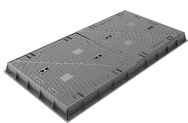
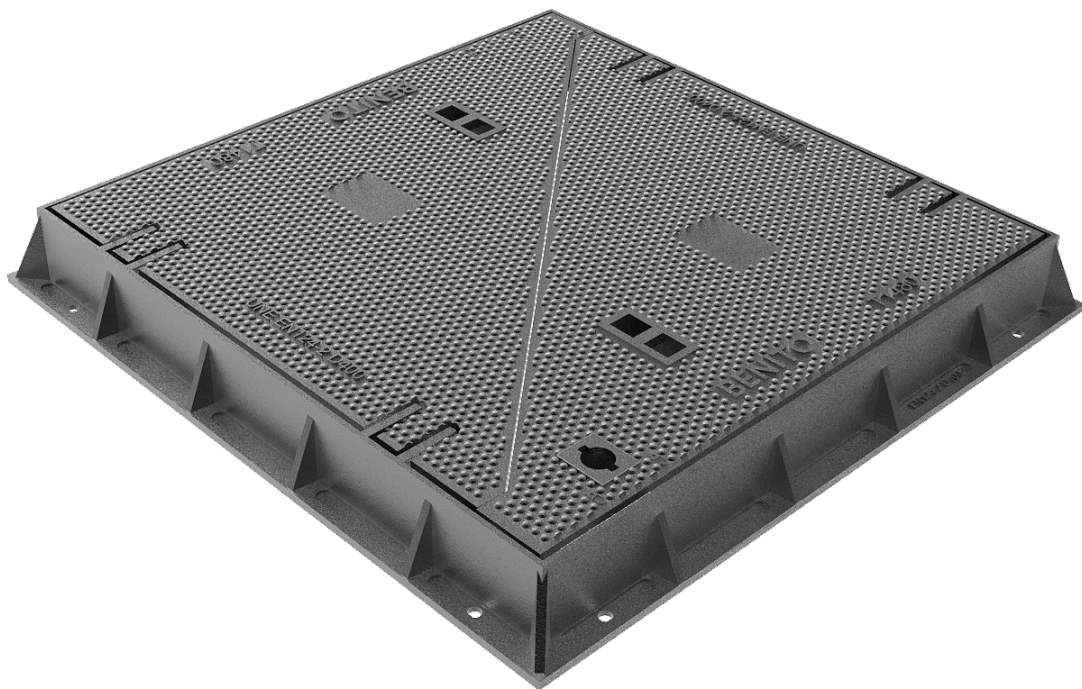
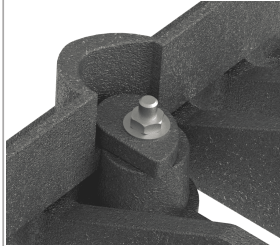
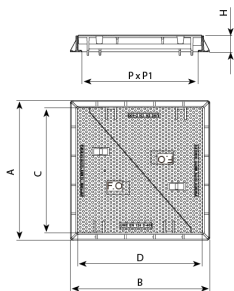


Fermeture par verrouillage à clé



T1480D



REF.	A	B	H	C	D	P	P1	UN.	
T1480	D400	870	870	100	785	700	660	760	8
T1480D	D400	870	1660	100	780	1575	660	1555	5

Triangular est conçu pour supporter un trafic moyen. Parfait pour installation sur voies ayant un TMJ de 1 000 à 20 000, notamment sur chaussées de route (y compris les rues piétonnes), accotements stabilisés et aires de stationnement pour tous les types de véhicules.

- Fabriqué en fonte ductile à graphite sphéroïdal, conformément aux normes ISO 1083 (Type 500-7) et EN 1563.
- Conforme à la norme européenne UNE EN-124.
- Relief antidérapant.
- Revêtement : peinture noire, non toxique, ininflammable et écologique.

[Fiche de projet](#) | [CAD](#) | [Catalogue](#) | [Image HD](#)