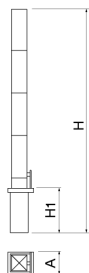
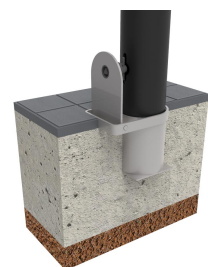




Potelet fabriqué en acier zingué avec couche primaire époxy et thermolaquage polyester rouge et blanc réfléchissant. Fourreau en acier galvanisé. Ancrage recommandé: base à sceller.



Ref.	A	H	H1
H207M/1	70	990	210



Projets:



Le millon et l'évolution constante de nos produits, peuvent entraîner certaines modifications dans les spécifications techniques et les caractéristiques du sens mais nous anticipées.