



Stade de la Coupe du Monde de la FIFA 2022, équipé avec du mobilier urbain BENITO.

Al Wakrah (Qatar)

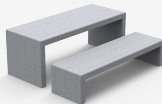
Stade de la Coupe du Monde de la FIFA 2022, équipé avec du mobilier urbain BENITO.



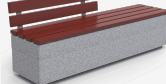
Dalia
H314



Kube
UM372M



Kube Plus
UM372LP



Taulat
A27A



Le stade d'Al Wakrah peut accueillir jusqu'à 40 000 personnes. Conçu par l'architecte irako-britannique Zaha Hadid, il est situé 15km au sud de Doha.

Cette ville est connue pour son port commercial et sert aussi d'entrée à la capitale de l'état.

« **Un stade extraordinaire pour une ville aventurière.** »

Moderne, futuriste et fonctionnel, il reste tout de même fidèle à la tradition du Qatar, intégrant des références culturelles en accord avec les conditions climatiques et les exigences fonctionnelles.

Du mobilier urbain BENITO a été installé à l'extérieur du stade. L'option choisie est la **Collection KUBE** – bancs (UM372), chaises (UM372S), corbeilles (PA672) et tables (UM372M), avec des lignes droites et équilibrées, conçue pour embellir la zone en lui donnant un style contemporain. Ces produits ont une structure solide en béton préfabriqué coloris gris granite d'aspect lisse, et ils garantissent une assise confortable malgré les hautes températures atteintes pendant l'été.

Des bornes Dalia (H251) et différents types de grilles d'arbre ont également été installés aux alentours du stade.



L'amélioration et l'évolution constante de nos produits, peuvent entraîner certaines modifications des données techniques et caractéristiques des produits sans préavis.