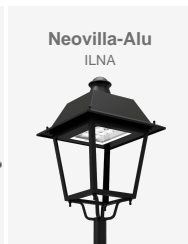


Les luminaires Neovilla-Alu de Benito, adaptées pour les intérieurs et les extérieurs, ont été installées à la station Tel Aviv-Hashalom, l'une des plus fréquentées d'Israël.

Tel Avivi-Hashalom (Israël)

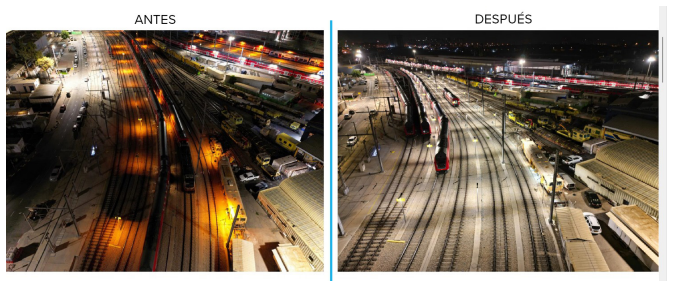
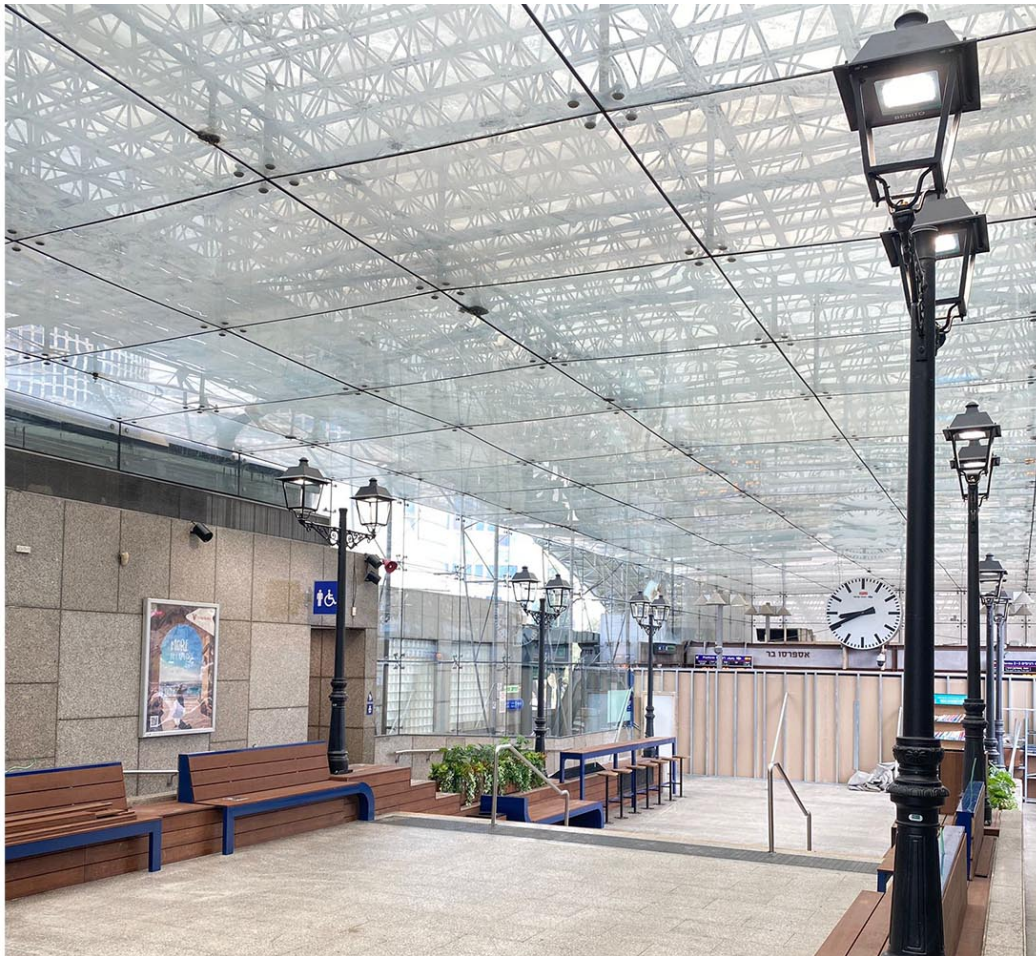
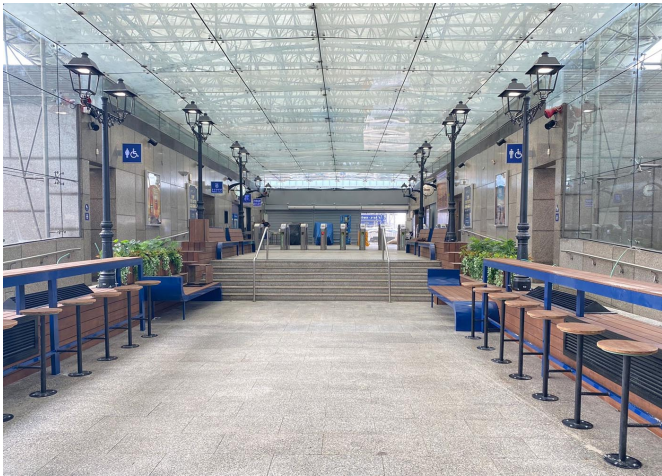
Tel Avivi-Hashalom (Israël)

Les luminaires Neovilla-Alu de Benito, adaptées pour les intérieurs et les extérieurs, ont été installées à la station Tel Aviv-Hashalom, l'une des plus fréquentées d'Israël.



Israël met en œuvre un plan ambitieux pour remplacer toutes ses luminaires par des technologies LED dans **62 stations de métro et de train à travers le pays**, du nord au sud, dans le but d'améliorer l'efficacité énergétique et la sécurité. Parmi les modèles choisis figurent les luminaires **Neo-Villa, Citizen et Elium**. Ce changement concerne à la fois les zones extérieures, les quais et l'intérieur des stations, en fournissant une lumière blanche qui améliore la perception de sécurité par rapport à la lumière jaune utilisée auparavant (voir la photo avant-après).

Les photos montrent l'intérieur de **l'une des stations les plus fréquentées de Tel-Aviv**, où les luminaires ont été intégrés au design et au mobilier déjà installés. Pour l'intérieur, **les colonnes Villa et luminaires Neo-Villa ont été choisies**, tandis que dans les zones où il était impossible d'installer des colonnes, **les bras Compron** ont été utilisés, assurant une intégration parfaite sans obstruer le passage.



BENITO

info@benito.com
tel. 93 852 1000