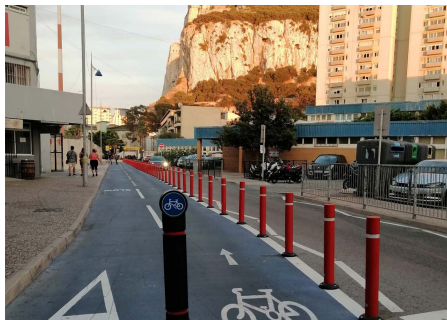




Une entreprise à Riudellots, dans la province de Gérone, a installé des butoirs de parking et des bornes HFLEXP pour la recharge des voitures électriques de son équipe.

Girona (Espagne)



Gibraltar protège ses pistes cyclables avec des bornes souples équipées de socle pour plus de sécurité

Gibraltar

Une entreprise à Riudellots, dans la province de Gérone, a installé des butoirs de parking et des bornes HFLEXP pour la recharge des voitures électriques de son équipe.

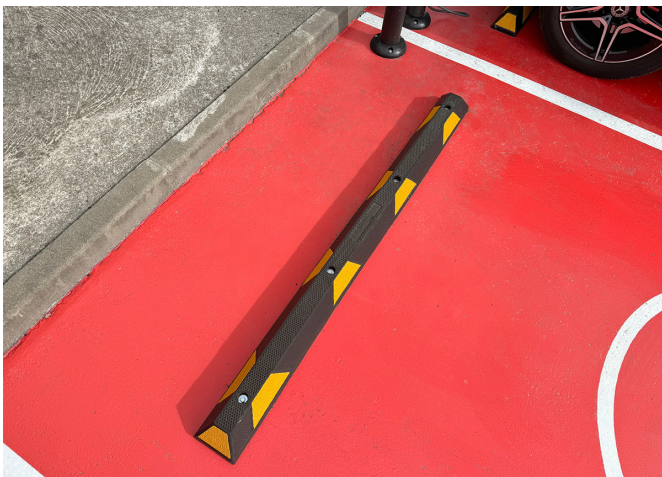


Les entreprises améliorent la fonctionnalité et la sécurité de leurs parkings grâce à l'installation de **butées de stationnement VBA28** et de **bornes flexibles HFLEXP**, spécialement conçues pour délimiter les places de recharge pour véhicules électriques. Un exemple notable de cette tendance se trouve à Riudellots.

Les **butées de stationnement VBA28**, fabriquées en caoutchouc recyclé, se distinguent par leur résistance et leur durabilité. Ces éléments sont idéaux pour prévenir les collisions avec les murs et les bordures, garantissant un alignement précis et protégeant à la fois les véhicules et les installations.

D'autre part, les **bornes HFLEXP**, fabriquées avec des matériaux flexibles et durables, intègrent un design avec socle facilitant une installation robuste et sécurisée. Leur capacité à absorber les impacts minimise les dommages en cas de collision.

Ce projet reflète l'engagement des entreprises envers la durabilité et leur choix de solutions innovantes adaptées aux besoins de la mobilité électrique et de la sécurité routière.



V. | L'amélioration et l'évolution constante de nos produits, peuvent entraîner certaines modifications des données techniques et caractéristiques des produits sans préavis.

Gibraltar protège ses pistes cyclables avec des bornes souples équipées de socle pour plus de sécurité



- Flexible con Peana
HFLEXP



À Gibraltar, des dizaines de bornes souples équipées de socle ont été installées pour protéger et assurer la sécurité des cyclistes. De cette façon, aucune voiture ne peut pénétrer dans la piste cyclable.

Cette mesure est complétée par des poteaux au début et à la fin de la voie d'information.

