

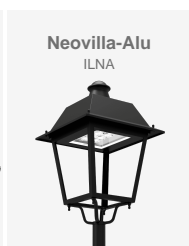
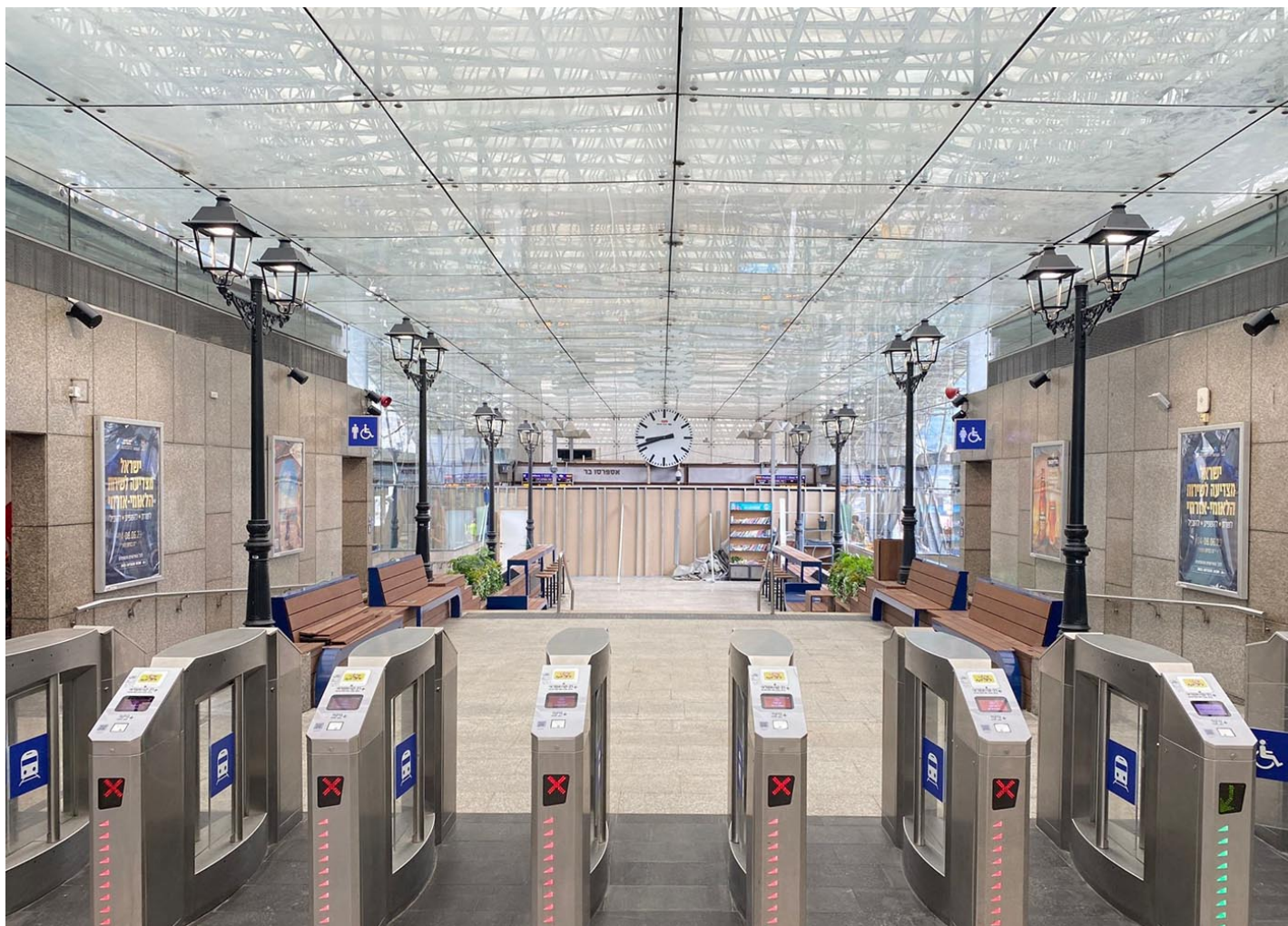
Le luminare Neovilla-Alu di Benito, adatte per interni ed esterni, sono state installate nella stazione Tel Aviv-Hashalom, una delle più trafficate di Israele.

---

**Tel Avivi-Hashalom (Israele)**

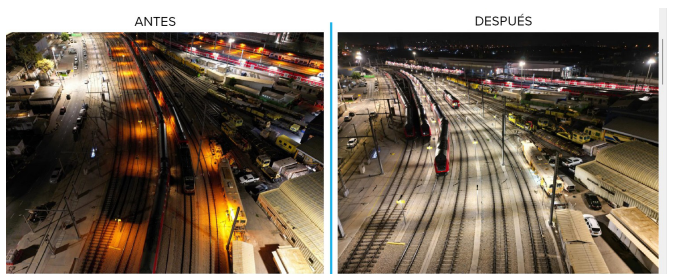
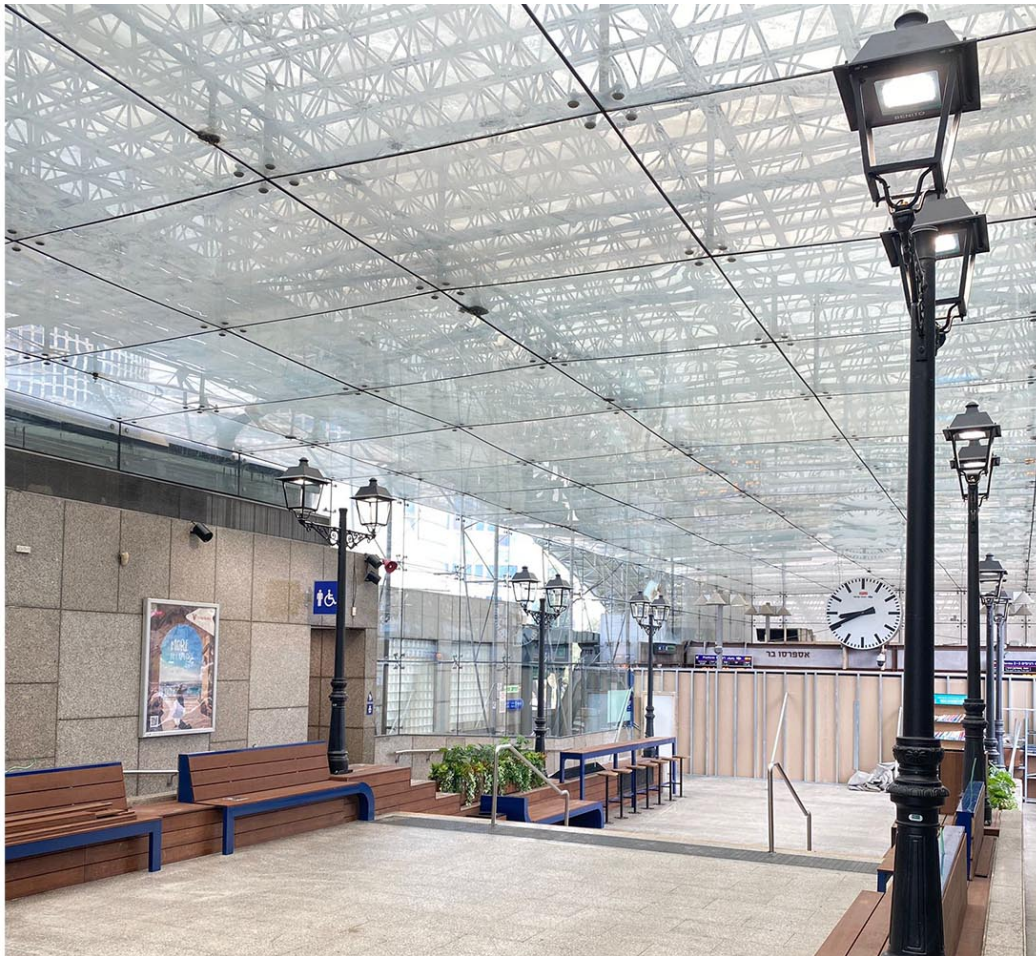
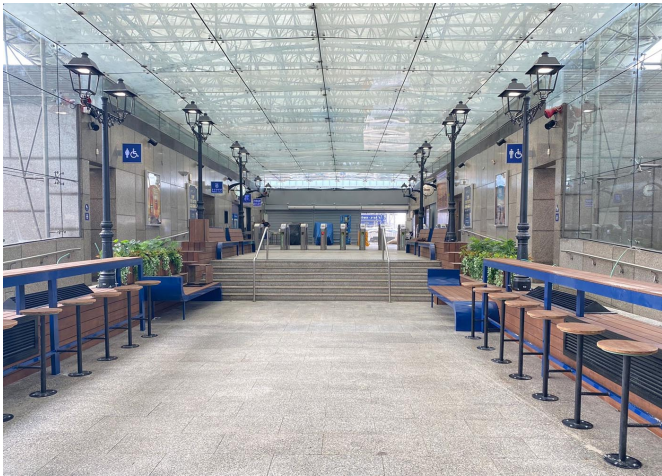
# Tel Avivi-Hashalom (Israele)

Le luminare Neovilla-Alu di Benito, adatte per interni ed esterni, sono state installate nella stazione Tel Aviv-Hashalom, una delle più trafficate di Israele.



Israele sta implementando un piano ambizioso per sostituire tutte le sue illuminazioni con tecnologia LED in **62 stazioni di treno e metropolitana in tutto il paese**, da nord a sud, con l'obiettivo di migliorare l'efficienza energetica e la sicurezza. Tra i modelli scelti ci sono le **lampade Neo-Villa, Citizen ed Elium**. Questo cambiamento riguarda sia le aree esterne che i binari e gli interni delle stazioni, offrendo una luce bianca che migliora la percezione della sicurezza rispetto alla luce gialla utilizzata in precedenza (vedere la foto prima e dopo).

Le foto mostrano l'interno di una delle stazioni più trafficate di Tel-Aviv, dove le luci sono state integrate nel design e nel mobilio già installato. Per l'interno sono state scelte **le colonne Villa e lampade Neo-Villa**, mentre nelle zone in cui non era possibile installare colonne, **sono stati installati i bracci Comprodon**, ottenendo un'integrazione perfetta senza ostacolare il passaggio.



V. | Il costante miglioramento ed evoluzione dei nostri prodotti può comportare alcune modifiche nelle specifiche tecniche e nelle caratteristiche degli stessi senza preavviso.