



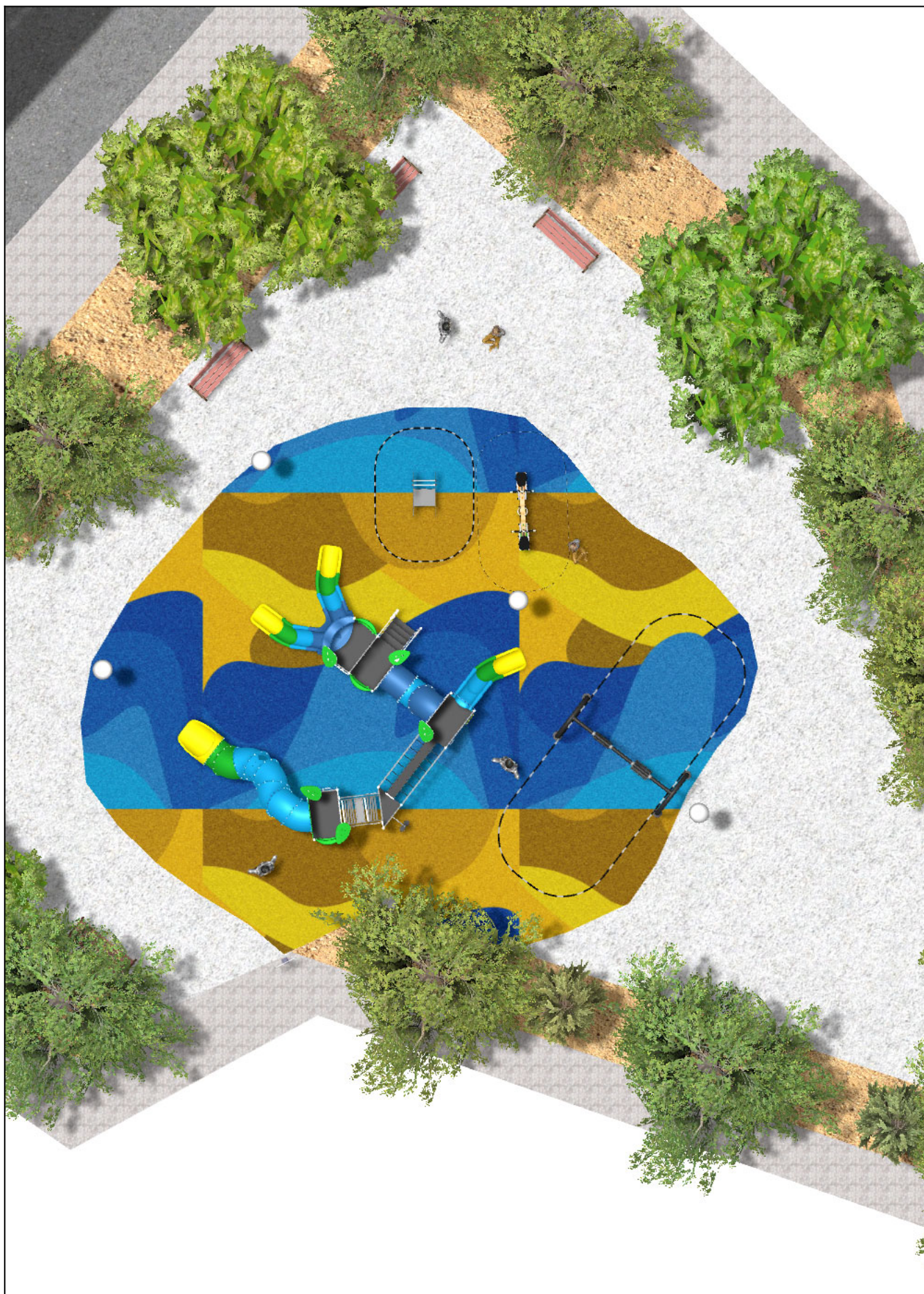
Realizzazioni

PROJ-045-2022

Superficie: 160 m²

Email: info@benito.com

Telefono: +34 93 852 1000










BENITO
-Illuminazione Pubblica



BENITO
-Illuminazione Pubblica



Prodotto	Descrizione
<p data-bbox="188 159 252 185">ILCZ</p> 	<p data-bbox="368 159 517 185">Citizen Clear</p> <p data-bbox="368 219 603 246">Scheda Tecnica ILCZ</p>
<p data-bbox="172 427 268 454">JALU06</p> 	<p data-bbox="368 427 432 454">Alu 6</p> <p data-bbox="368 461 1513 573">La linea ALU è appositamente progettata per massimizzare il divertimento nel parco. Con forme e scivoli fantasia, un'infinità di elementi di gioco e un'estrema cura dei dettagli, la linea ALU riesce a motivare il gioco dei bambini. La sua suggestiva composizione cromatica non passa inosservata e la qualità dei materiali con cui è stata realizzata, garantisce una durata senza pari.</p> <p data-bbox="368 600 906 627">Scheda Tecnica JALU06 Certificato Certificato</p>
<p data-bbox="164 696 276 723">JCART02</p> 	<p data-bbox="368 696 432 723">Metal</p> <p data-bbox="368 730 831 757">Struttura, Metallo: Ferro zincato e laccato.</p> <p data-bbox="368 786 655 813">Scheda Tecnica JCART02</p>
<p data-bbox="180 965 260 992">JFS10</p> 	<p data-bbox="368 965 432 992">Rider</p> <p data-bbox="368 999 1023 1048">Due motociclisti viso a viso in un emozionante gioco di guida. Bilico a molla con due moto realizzato con:</p> <p data-bbox="368 1137 815 1164">Scheda Tecnica Certificato Certificato</p>
<p data-bbox="172 1234 268 1261">JJMM03</p> 	<p data-bbox="368 1234 432 1261">Julián</p> <p data-bbox="368 1267 1513 1317">Gioco a molla a figura doppia progettato da Javier Mariscal. Tra l'artista ed il designer, il suo immaginario di linee infantili ed estetica latina si inserisce perfettamente in questo tipo di prodotto.</p> <p data-bbox="368 1346 815 1373">Scheda Tecnica Certificato Certificato</p>
<p data-bbox="156 1503 284 1529">JKSP11000</p> 	<p data-bbox="368 1503 507 1529">Curvo Mista</p> <p data-bbox="368 1536 1326 1563">Altalena in metallo con montanti curvi mista con un seggiolino a tavoletta ed uno a gabbia</p> <p data-bbox="368 1592 815 1619">Scheda Tecnica Certificato Certificato</p>

Prodotto	Descrizione
<p data-bbox="177 159 256 185">UM301</p> 	<p data-bbox="368 159 448 185">Citizen</p> <p data-bbox="368 190 1503 387">Panchina di design esclusivo CITIZEN, dimensioni totali (lunghezza x altezza x profondità) 1800x820x650 mm, realizzata con gambe in ghisa duttile (trattate con il processo Ferrus, il protettore a triplo strato per il ferro, che garantisce un'ottima resistenza alla corrosione). Finitura con primer epossidico e vernice a polvere poliestere color Marson. Cinque assi in legno tropicale (trattate con un rivestimento Lignus a triplo strato, un protettore fungicida, insetticida e idrorepellente) con finitura naturale. Ferramenta in acciaio inossidabile. Ancoraggio consigliato: quattro tasselli ad espansione M10 a seconda della superficie e del progetto.</p> <p data-bbox="368 392 671 418">Articoli opzionali non inclusi:</p> <p data-bbox="368 423 1206 450">Marcatura personalizzabile con piastra in alluminio 74x35 mm o tavola fresata.</p> <p data-bbox="368 477 1126 504">Scheda Tecnica UM301 Scheda Tecnica Certificato TMA/851/2021</p>