

BENITO

– Giochi e Strutture Sportive



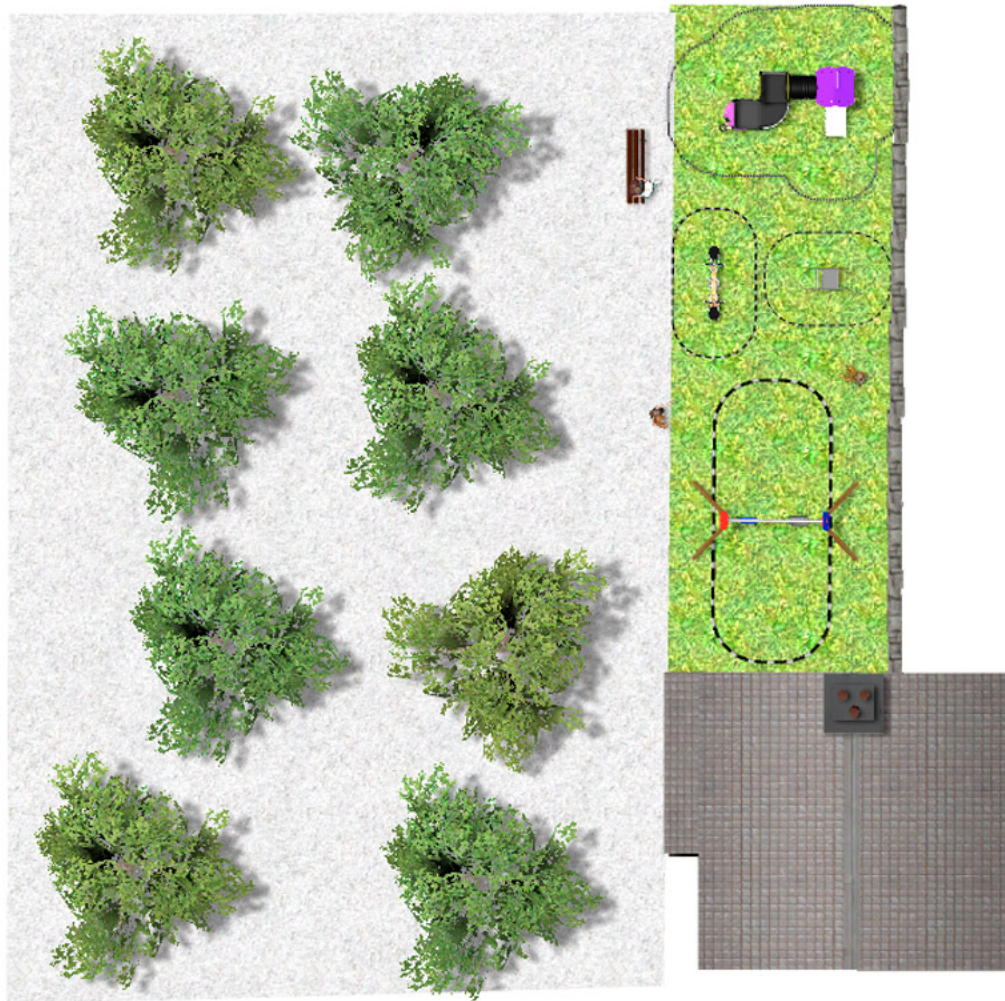
Realizzazioni

PROJ-061-2018

Superficie: 110 m²

Email: info@benito.com

Telefono: +34 93 852 1000



BENITO
-Giochi e Strutture Sportive





Prodotto	Descrizione
<p>JFS10</p> 	<p>Rider Due motociclisti viso a viso in un emozionante gioco di guida. Bilico a molla con due moto realizzato con:</p> <p>Scheda Tecnica Certificato Certificato</p>
<p>JJMM03</p> 	<p>Julián Gioco a molla a figura doppia progettato da Javier Mariscal. Tra l'artista ed il designer, il suo immaginario di linee infantili ed estetica latina si inserisce perfettamente in questo tipo di prodotto.</p> <p>Scheda Tecnica JJMM03 Certificato Certificato</p>
<p>JL1511000</p> 	<p>LEGNO 1 tavoletta 1 gabbia Altalena doppia in legno, con un seggiolino a tavoletta ed uno a gabbia.</p> <p>Scheda Tecnica JL1511000 Certificato Certificato</p>
<p>JPVA03</p> 	<p>Artic 3 La collezione ARTIC è funzionale e robusta, con combinazioni modulari di torri sia per i più piccoli che per i bambini grandi. Ideale da inserire in spazi limitati come anche per creare combinazioni con differenti elementi per spazi più grandi.</p> <p>Scheda Tecnica JPVA03 Certificato</p>