



## Projekte

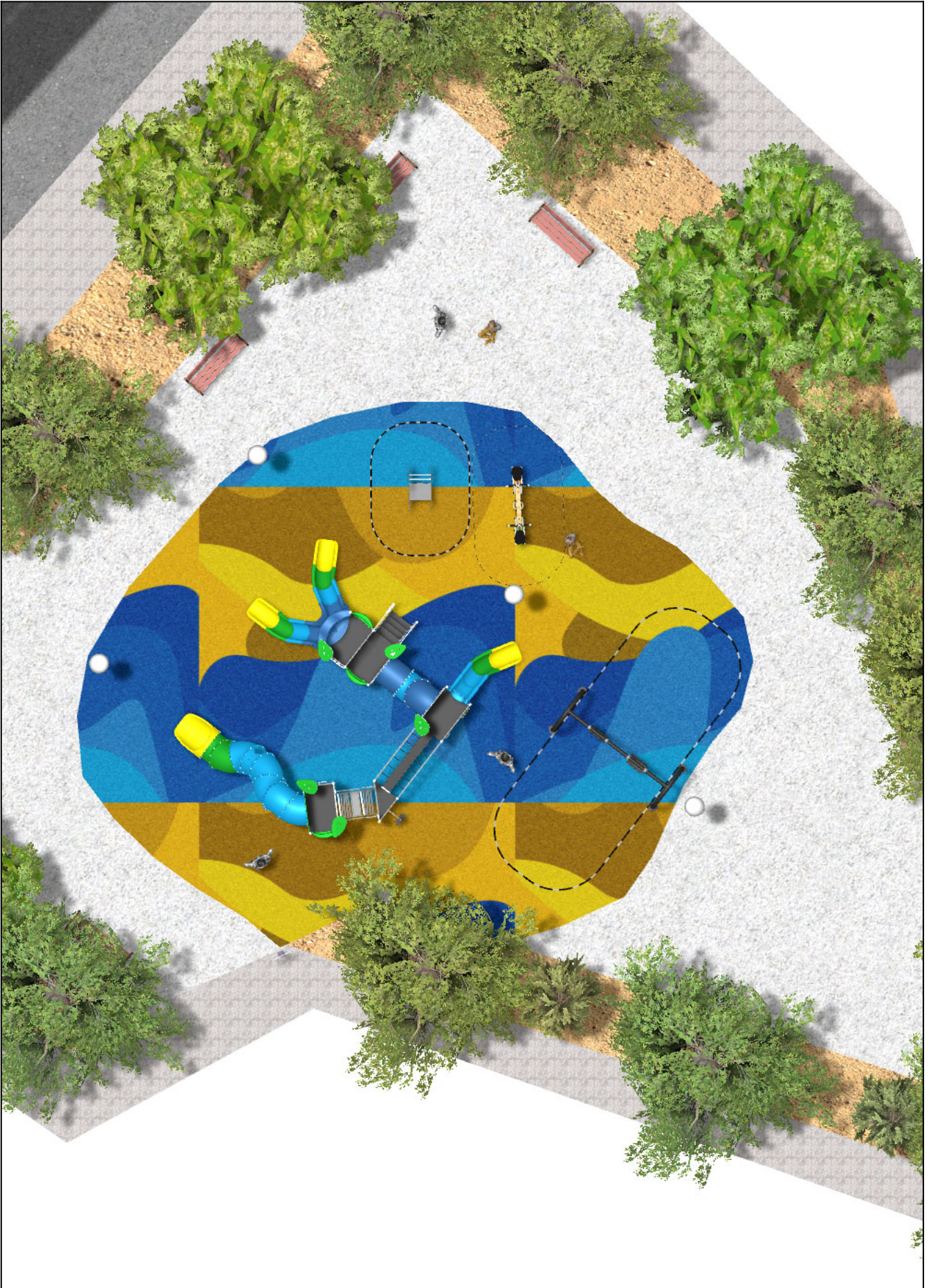
PROJ-045-2022

Oberfläche: 160 m<sup>2</sup>

Email: [info@benito.com](mailto:info@benito.com)

Telefon: +34 93 852 1000

**BENITO**  
-Strassen Beleuchtung










**BENITO**  
-Strassen Beleuchtung



**BENITO**  
-Strassen Beleuchtung



Produkt	Beschreibung
<p>ILCZ</p> 	<p><b>Leuchte</b> Citizen Clear ist eine elegante, zeitgenössische Leuchte, dekorativ und funktionell. Ideal für Wohngebiete und Fußgängerzonen.</p> <p><a href="#">Daten Blatt ILCZ</a></p>
<p>JALU06</p> 	<p><b>Alu 6</b> Die ALU Serie wurde speziell dafür entworfen, um die Spielfähigkeit zu maximieren. Mit phantasievollen Formen und Rutschen, vielen Spielelementen und mit viel Liebe zum Detail. Sie lädt zum Spielen ein, sogar Kinder mit Mobilitätseinschränkungen. Ihre auffällige Farbgebung bleibt nicht unbemerkt, und die erstklassigen Herstellungsmaterialien garantieren eine unvergleichliche Langlebigkeit</p> <p><a href="#">Daten Blatt JALU06</a> <a href="#">Zertifikat</a> <a href="#">Zertifikat</a></p>
<p>JCART02</p> 	<p><b>Metal</b> <b>Struktur, Metall:</b> Verzinktes und lackiertes Eisen.</p> <p><a href="#">Daten Blatt JCART02</a></p>
<p>JFS10</p> 	<p><b>Rider</b> Zwei Motorradfahrer in einem aufregenden Rennen. Federwippen für Kinder, die Spaß bringen und gleichzeitig die Motorik fördern. Aus widerstandsfähigen Materialien und nach EN1176 zertifiziert.</p> <p><a href="#">Daten Blatt</a> <a href="#">Zertifikat</a> <a href="#">Zertifikat</a></p>
<p>JJMM03</p> 	<p><b>Julián</b> Das Design trägt die Unterschrift von Javier Mariscal. Seine phantasievollen Skizzen und sein südlicher Stil passen hervorragend zu diesen Spielgeräten</p> <p><a href="#">Daten Blatt</a> <a href="#">Zertifikat</a> <a href="#">Zertifikat</a></p>
<p>JKSP11000</p> 	<p><b>Curvo Mix Schaukel</b> Kinderschaukeln aus verschiedenen hochwertigen Materialien. Schaukeln mit hoher Widerstandskraft und Witterungsbeständigkeit.</p> <p><a href="#">Daten Blatt</a> <a href="#">Zertifikat</a> <a href="#">Zertifikat</a></p>
<p>UM301</p> 	<p><b>Citizen</b> Exklusive CITIZEN-Designbank, Gesamtmaße (Länge x Höhe x Tiefe) 1800 x 820 x 650 mm, gefertigt mit Beinen aus Sphäroguss (behandelt mit dem Ferrus-Verfahren, dem dreischichtigen Schutz für Eisen, der optimale Korrosionsbeständigkeit garantiert). Epoxidgrundierung und Polyesterpulverlackierung in der Farbe Marson. Fünf tropische Hartholzbretter (behandelt mit einer dreischichtigen Lignus-Beschichtung, einem fungiziden, insektiziden und wasserabweisenden Schutz) in natürlichem Finish. Beschläge aus Edelstahl. Empfohlene Verankerung: vier M10-Spreizdübel, je nach Oberfläche und Projekt. Optionale Artikel, die nicht im Lieferumfang enthalten sind: Individuelle Beschriftung mit 74x35 mm Aluminiumplatte oder gefräster Platte.</p> <p><a href="#">Daten Blatt UM301</a> <a href="#">Daten Blatt</a> <a href="#">Zertifikat TMA/851/2021</a></p>