

# BENITO

-Spielplatz und Sport



## Projekte

PROJ-168-2021

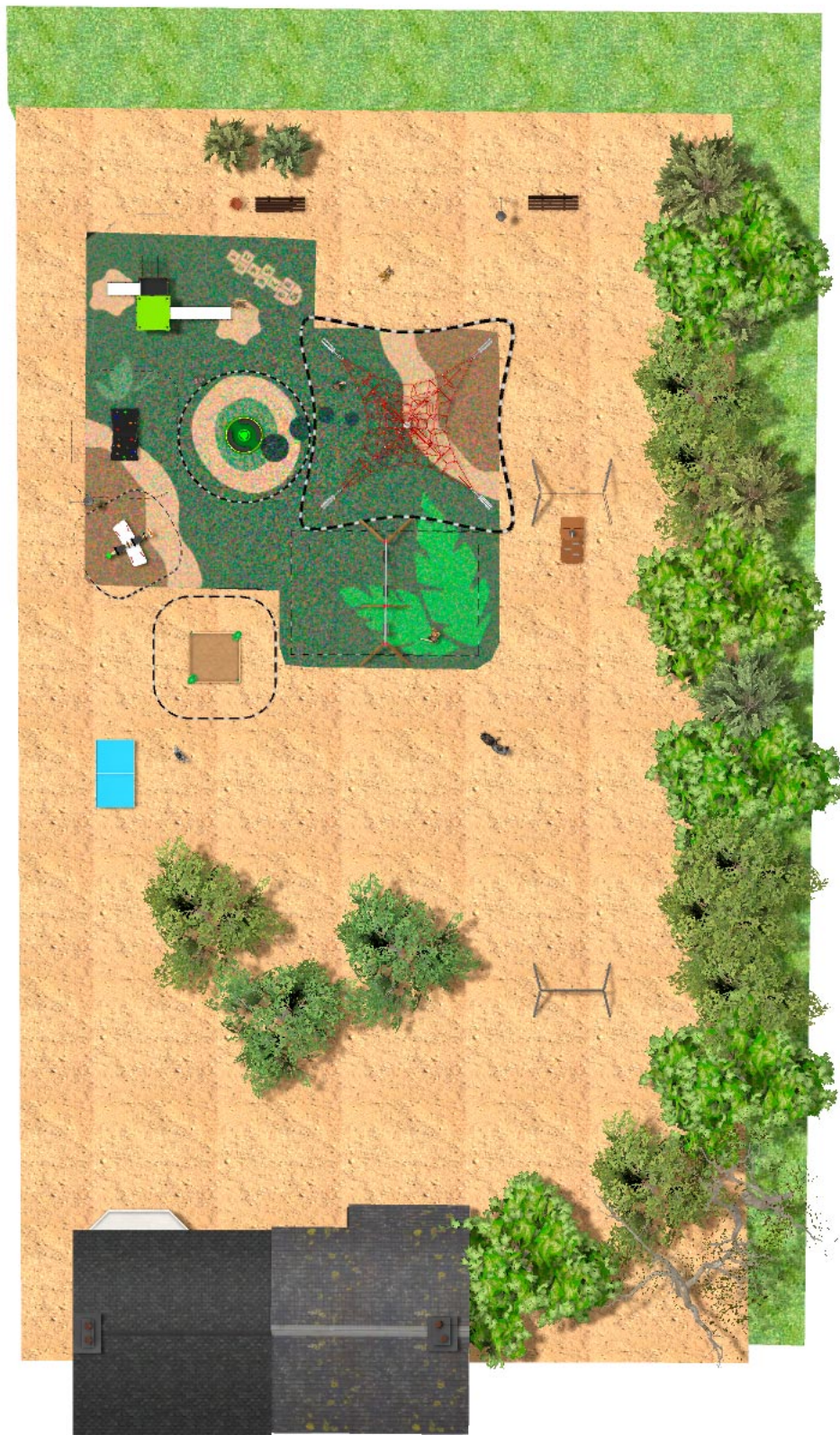
Oberfläche: 244 m<sup>2</sup>

Email: [info@benito.com](mailto:info@benito.com)

Telefon: +34 93 852 1000

# BENITO

-Spielplatz und Sport



# BENITO




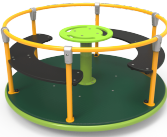


-Spielplatz und Sport



# BENITO

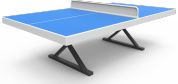
-Spilplatz und Sport



Produkt	Beschreibung
<p>JPVB03</p> 	<p><b>Bosco 3</b> Die Linie BOSCO paßt zu städtischen sowie ländlichen Umgebungen. Die Türme erinnern an Baumhäuser und eignen sich prima, um sich als richtiger Forscher zu fühlen und alle möglichen Abenteuer zu erleben. Aus widerstandsfähigen, strapazierbaren und langlebigen Materialien</p> <p><a href="#">Daten Blatt</a> <a href="#">Zertifikat</a></p>
<p>JFS11</p> 	<p><b>Sky</b> Der Nervenkitzel, ein Tandemflugzeug zu fliegen, während Freunde an den Flügeln hängen. Federn für Kinder, die Spaß machen und ihr Lernen fördern. Hergestellt aus langlebigen Materialien und zertifiziert gemäß EN1176-Vorschrift.</p> <p><a href="#">Daten Blatt</a> <a href="#">Zertifikat</a> <a href="#">Zertifikat</a></p>
<p>JTI2</p> 	<p><b>Seilbahn</b> <b>Peso máximo usuario - 69,5kg</b> Struktur, Metall: feuerverzinkt und pulverbeschichtet, extrem witterungs-und korrosionsbeständig.</p> <p><a href="#">Daten Blatt</a> <a href="#">Zertifikat</a> <a href="#">Zertifikat</a></p>
<p>JC06B</p> 	<p><b>Drehkarussell Cosmic</b> Struktur, Metall: feuerverzinkter, pulverbeschichteter Stahl. Extrem korrosionsbeständig. Farben: RAL6018, RAL1028</p> <p><a href="#">Daten Blatt JC06B</a> <a href="#">Zertifikat</a></p>
<p>JPV310</p> 	<p><b>Loop 1</b> Struktur, Metall: Feuerverzinkte und pulverbeschichtete Pfosten 80x80x2mm sehr witterungsbeständig. Die Rutsche besteht aus poliertem AISI304 Edelstahl in 2 mm Stärke, aus einem Teil gewellt und geformt. Schutzstangen aus AISI304 Edelstahl mit Durchmesser 32mm. Platten, ECOPLAY: HDPE aus recyceltem Kunststoff in 10-12-15-19mm Stärke. Polyethylen in hoher Dichte, welches sich durch seine hohe chemische Beständigkeit und Korrosionsfestigkeit auszeichnet. Elastisch und leicht, bietet dieses Material eine hohe Widerstandskraft und Bruchstabilität. UV-beständig und wartungsfrei. Plattformen, Phenol: Birken-schichtholz, beidseitig mit Phenolschicht versehen. Obere Seite außerdem mit rutschfester Schicht versehen. Seitlicher Feuchtigkeitsschutz. Kletternetze, antivandalisch verstärkt: Durchmesser 16mm, 6 geflochtene Stahlfäden, mit Polypropylen überzogen. Metallteile: Edelstahl AISI-304. Verschraubungen: Galvanisch verzinkt und aus Edelstahl 8.8 DIN267, AISI-304. Kein Bestandteil benötigt eine spezielle Entsorgung. Ist das Spielgerät einer großen Benutzung unterzogen, bitte Wartung erhöhen Das Gerät nicht vor Beendigung der Montage benutzen. Bitte Wartungsplan überprüfen. Größter Teil (mm): 3340x40x40 / Schwerster Teil (kg): 44 AUFPRALLZONE: Sicherheitsbereich benötigt. Fallschutz nach EN1176-1:2017 empfohlen. Verfügbarkeit von Ersatzteilen: 10 Jahre.</p> <p><a href="#">Daten Blatt JPV310</a> <a href="#">Zertifikat</a> <a href="#">Zertifikat</a></p>
<p>JAM15</p> 	<p><b>Kami 2x2</b> Struktur, Kieferschichtholz: Autoklav-Hochdruckimprägnierung Schutzklasse 4. Zwei Schichten Schutzlasur. Bei extremen Wetterbedingungen kann das Kieferschichtholz kleine Risse aufzeigen, die jedoch die Beständigkeit der Schaukel nicht mindern, dasselbe gilt für Harz und Holzknoten.</p> <p><a href="#">Daten Blatt</a> <a href="#">Zertifikat</a></p>

**Produkt**

VMOTCE

**Beschreibung****Ping-Pong**

Ping-Pong Tisch aus hochwertigem Stahlrohrrahmen mit Polyesterüberzug . Kern aus gepresstem Polyurethan und Fiberglas. Stabil und robust, vandalismusgeschützt. Stoßfest und Anti-graffiti. Spielstreifen befinden sich unter der Beschichtung und können nicht verblassen oder zerstört werden.

[Daten Blatt](#)