



Les luminaires Neovilla-Alu de Benito, adaptées pour les intérieurs et les extérieurs, ont été installées à la station Tel Aviv-Hashalom, l'une des plus fréquentées d'Israël.

Tel Avivi-Hashalom (Israël)



Installation clé en main dans la province de Valence avec des éléments Rebnew et des luminaires Neovilla-Alu, conçue pour favoriser le repos et le bien-être des citoyens dans les espaces urbains.

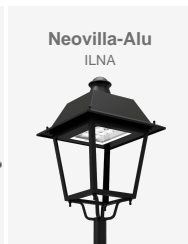
Valencia (Espagne)



Design de deux ambiances très différentes avec des produits BENITO : du mobilier en béton pour apporter de la modernité près du fleuve et des éléments aux lignes davantage classiques pour un parc.

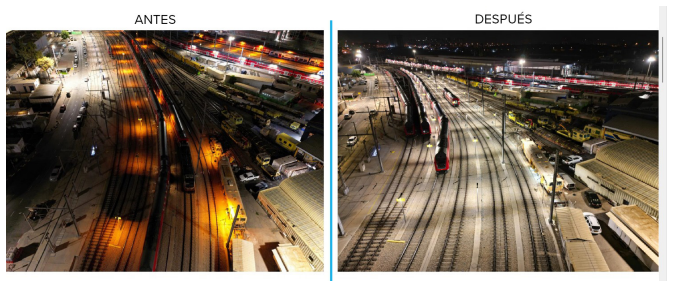
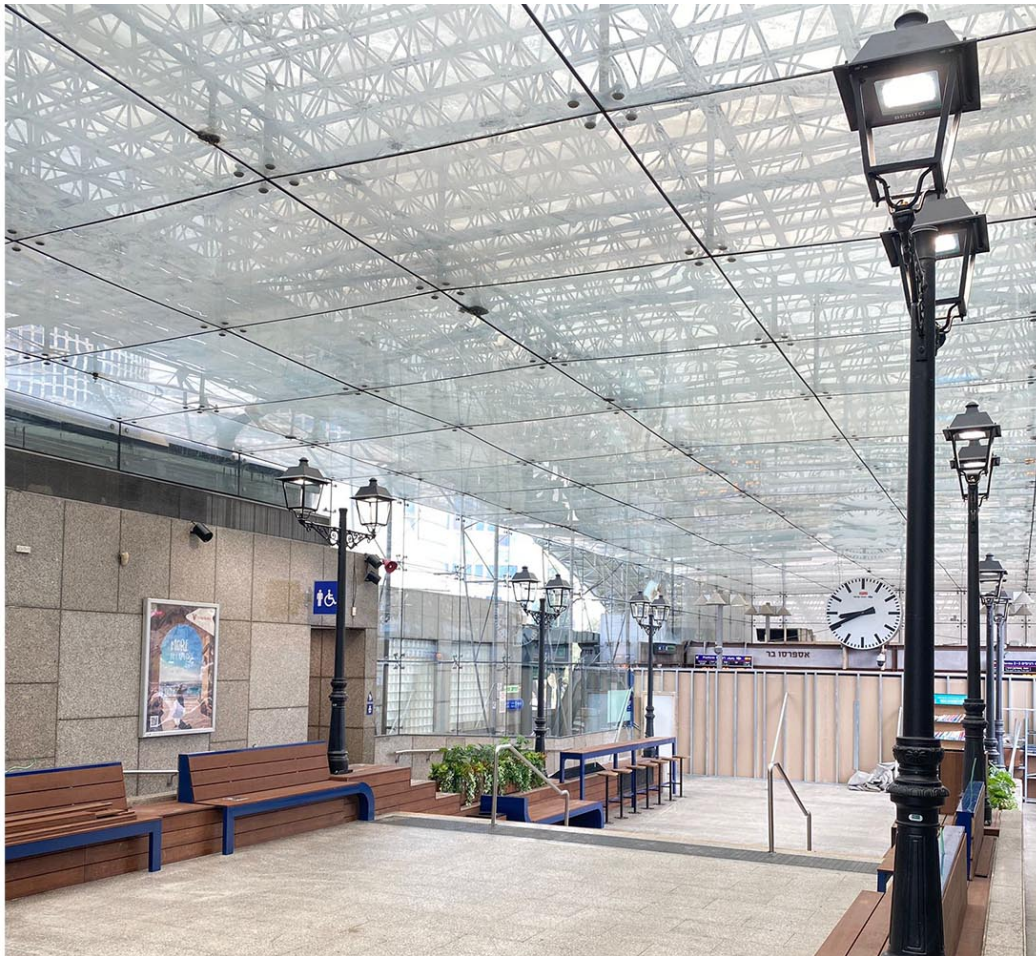
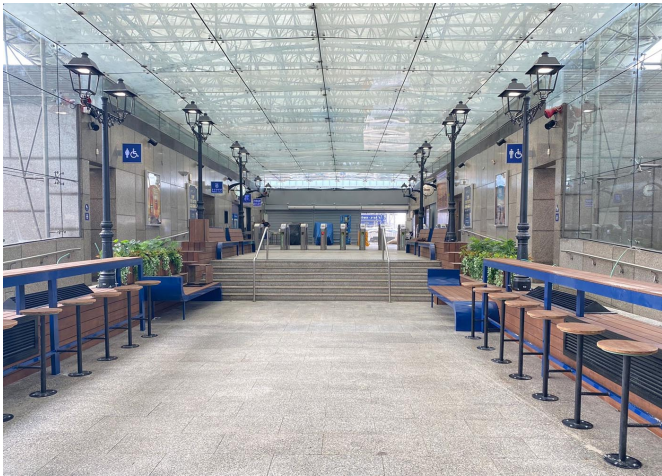
Slovénie

Les luminaires Neovilla-Alu de Benito, adaptées pour les intérieurs et les extérieurs, ont été installées à la station Tel Aviv-Hashalom, l'une des plus fréquentées d'Israël.



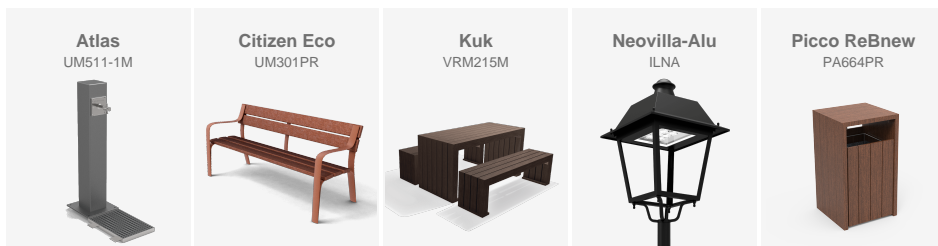
Israël met en œuvre un plan ambitieux pour remplacer toutes ses luminaires par des technologies LED dans **62 stations de métro et de train à travers le pays**, du nord au sud, dans le but d'améliorer l'efficacité énergétique et la sécurité. Parmi les modèles choisis figurent les luminaires **Neo-Villa, Citizen et Elium**. Ce changement concerne à la fois les zones extérieures, les quais et l'intérieur des stations, en fournissant une lumière blanche qui améliore la perception de sécurité par rapport à la lumière jaune utilisée auparavant (voir la photo avant-après).

Les photos montrent l'intérieur de **l'une des stations les plus fréquentées de Tel-Aviv**, où les luminaires ont été intégrés au design et au mobilier déjà installés. Pour l'intérieur, **les colonnes Villa et luminaires Neo-Villa ont été choisies**, tandis que dans les zones où il était impossible d'installer des colonnes, **les bras Compron** ont été utilisés, assurant une intégration parfaite sans obstruer le passage.



V. | L'amélioration et l'évolution constante de nos produits, peuvent entraîner certaines modifications des données techniques et caractéristiques des produits sans préavis.

Installation clé en main dans la province de Valence avec des éléments ReBnew et des luminaires Neovilla-Alu, conçue pour favoriser le repos et le bien-être des citoyens dans les espaces urbains.



Dans la localité de Benissoda, dans la province de Valence, une rénovation complète de ses places a été réalisée grâce à une installation clé en main, utilisant des éléments de la ligne ReBnew. Ce projet a transformé l'espace en un lieu moderne et accueillant, idéal pour que les habitants profitent de moments de repos ou passent un agréable moment en compagnie de la famille et des amis.

La place a été équipée de **tables de pique-nique, de bancs et de poubelles de la gamme ReBnew**, tous fabriqués à partir de matériaux recyclés provenant du conteneur jaune, ce qui assure une haute qualité et garantit leur durabilité et leur résistance aux conditions extérieures. De plus, une **fontaine Atlas** a été installée, qui apporte une touche fonctionnelle et un éclairage avec des **luminaires Neovilla-Alu**, qui non seulement fournissent une lumière efficace et à faible consommation, mais ajoutent également un élément de design moderne et élégant à l'environnement.

Cette rénovation clé en main renforce l'engagement de Benissoda envers l'amélioration de ses espaces publics, créant des zones qui invitent à la convivialité et au plaisir de l'air libre dans un environnement confortable et sécurisé pour tous.



V. | L'amélioration et l'évolution constante de nos produits, peuvent entraîner certaines modifications des données techniques et caractéristiques des produits sans préavis.

BENITO

info@benito.com
tel. 93 852 1000

BENITO

-Mobilier Urbain

Slovénie

Design de deux ambiances très différentes avec des produits BENITO : du mobilier en béton pour apporter de la modernité près du fleuve et des éléments aux lignes davantage classiques pour un parc.



Kube
PA672S



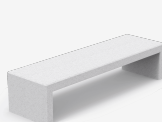
Neovilla-Alu
ILNA



Tulipa
PA635



Volga
UM369





L'amélioration et l'évolution constante de nos produits, peuvent entraîner certaines modifications des données techniques et caractéristiques des produits sans préavis.