



Installation de tables Kube en béton blanc au belvédère de la vallée de Santa Inés, sur l'île de Fuerteventura, créant un espace de repos intégré au paysage.

Fuerteventura (Espagne)



Casavatore, commune italienne située dans la ville métropolitaine de Naples, a opté pour les produits BENITO.

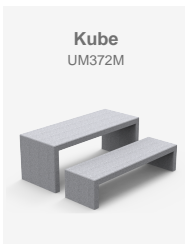
Casavatore (Italie)



Stade de la Coupe du Monde de la FIFA 2022, équipé avec du mobilier urbain BENITO.

Al Wakrah (Qatar)

Installation de tables Kube en béton blanc au belvédère de la vallée de Santa Inés, sur l'île de Fuerteventura, créant un espace de repos intégré au paysage.



Kube
UM372M

Le **belvédère de la vallée de Santa Inés** est un point panoramique situé sur l'île de Fuerteventura, dans la commune de Betancuria, conçu pour offrir des vues privilégiées sur la vallée et son environnement naturel. Dans cet emplacement, **des tables Kube en béton blanc** ont été installées afin d'améliorer l'expérience des visiteurs et de mettre en valeur le paysage.

Les tables Kube ne nécessitent aucun entretien et sont conçues pour résister aux intempéries, supportant une exposition continue au soleil, à la pluie et au vent, ce qui en fait une solution particulièrement adaptée à ce type d'espaces. Leur design sobre et contemporain permet une intégration harmonieuse au belvédère, sans interférer avec les vues ni altérer l'identité du lieu.

La robustesse et la durabilité du béton garantissent une utilisation intensive et prolongée dans un environnement extérieur soumis à des conditions climatiques changeantes. Cette intervention renforce le caractère du belvédère en tant qu'espace de pause et de contemplation, favorisant l'usage social et une relation plus étroite entre les personnes et le paysage de la vallée de Santa Inés.



V. | L'amélioration et l'évolution constante de nos produits, peuvent entraîner certaines modifications des données techniques et caractéristiques des produits sans préavis.

BENITO

info@benito.com
tel. 93 852 1000

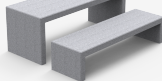
Casavatore, commune italienne située dans la ville métropolitaine de Naples, a opté pour les produits BENITO.



Citizen Clear
ILCZ



Kube
UM372M



Kube
PA672



Oslo
ICNI

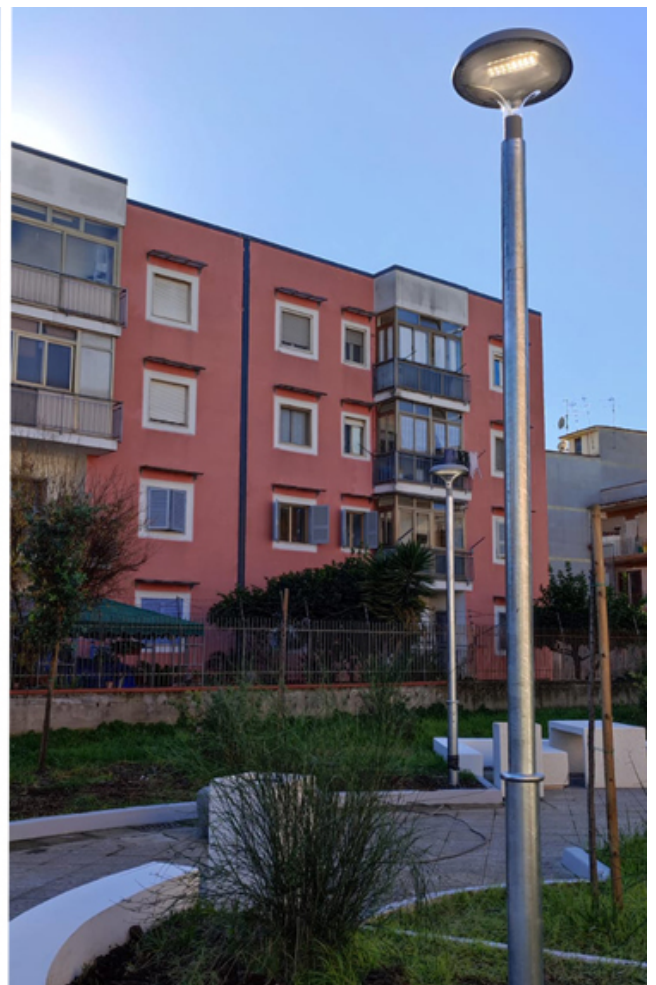


Silla Lisa
UM375



Plus précisément, la commune a choisi d'installer le modèle de table Kube (UM372M) en béton préfabriqué coloris blanc granite d'aspect lisse ainsi que la corbeille Kube (PA672) dans le même style.

Des luminaires Citizen (ILCZ0) ont également été installés. Ce modèle se caractérise par son design ainsi qu'un extraordinaire rapport efficacité-prix. Conçu pour tout type d'espaces urbains grâce aux combinaisons de puissances et distributions lumineuses disponibles.



V. | L'amélioration et l'évolution constante de nos produits, peuvent entraîner certaines modifications des données techniques et caractéristiques des produits sans préavis.

BENITO

info@benito.com
tel. 93 852 1000

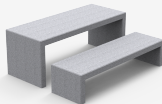
Stade de la Coupe du Monde de la FIFA 2022, équipé avec du mobilier urbain BENITO.



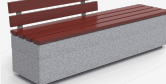
Dalia
H314



Kube
UM372M



Kube Plus
UM372LP



Taulat
A27A



Le stade d'Al Wakrah peut accueillir jusqu'à 40 000 personnes. Conçu par l'architecte irako-britannique Zaha Hadid, il est situé 15km au sud de Doha.

Cette ville est connue pour son port commercial et sert aussi d'entrée à la capitale de l'état.

« **Un stade extraordinaire pour une ville aventurière.** »

Moderne, futuriste et fonctionnel, il reste tout de même fidèle à la tradition du Qatar, intégrant des références culturelles en accord avec les conditions climatiques et les exigences fonctionnelles.

Du mobilier urbain BENITO a été installé à l'extérieur du stade. L'option choisie est la **Collection KUBE** – bancs (UM372), chaises (UM372S), corbeilles (PA672) et tables (UM372M), avec des lignes droites et équilibrées, conçue pour embellir la zone en lui donnant un style contemporain. Ces produits ont une structure solide en béton préfabriqué coloris gris granite d'aspect lisse, et ils garantissent une assise confortable malgré les hautes températures atteintes pendant l'été.

Des bornes Dalia (H251) et différents types de grilles d'arbre ont également été installés aux alentours du stade.

