

# BENITO

-Aires de Jeux



## Projet

PROJ-168-2021

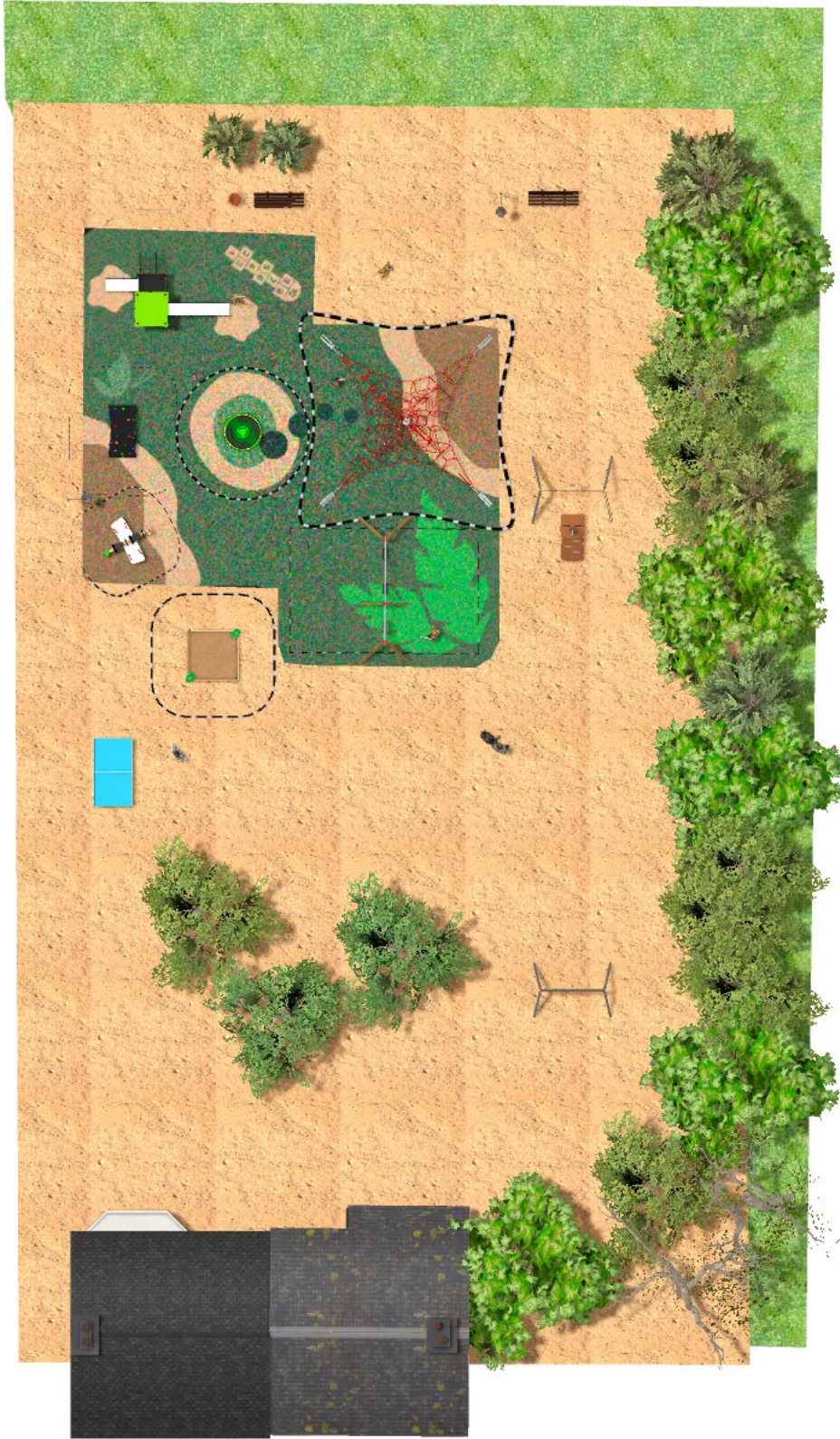
Surface: 244 m<sup>2</sup>

Email: [info@benito.com](mailto:info@benito.com)

Téléphone: +34 93 852 1000

# BENITO

-Aires de Jeux



# BENITO




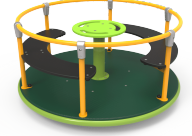


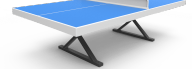
-Aires de Jeux



# BENITO

-Aires de Jeux



Produit	Description
<p>JPVB03</p> 	<p><b>Bosco 3</b> Le design de la ligne <b>BOSCO</b> s'intègre aussi bien dans des espaces urbains que naturels. Les tours rappellent les cabanes dans les arbres et sont idéales pour vivre des aventures et se sentir comme un explorateur. Fabriquée avec des matériaux résistants aux intempéries qui ne subissent pratiquement aucune dégradation avec le temps.</p> <p><a href="#">Fiche Technique</a> <a href="#">Certificat</a></p>
<p>JFS11</p> 	<p><b>Sky</b> Le frisson de piloter un avion tandem, avec des amis suspendus aux ailes. Ressorts pour enfants, amusants et qui favorisent leur apprentissage. Fabriqué avec des matériaux durables et certifié selon la réglementation EN1176.</p> <p><a href="#">Fiche Technique</a> <a href="#">Certificat</a> <a href="#">Certificat</a></p>
<p>JTI2</p> 	<p><b>Tyrolienne</b> <b>Poids maximum utilisateur - 69,5kg</b> <b>Structure, Métal :</b> poteaux galvanisés et thermolaqués. Résistants à la corrosion, usure et vandalisme.</p> <p><a href="#">Fiche Technique JTI2</a> <a href="#">Certificat</a> <a href="#">Certificat</a></p>
<p>JC06B</p> 	<p><b>Cosmic</b> <b>Structure, Métal :</b> acier galvanisé et thermolaqué résistant à la corrosion. Coloris : RAL 6018, RAL 1028.</p> <p><a href="#">Fiche Technique JC06B</a> <a href="#">Certificat</a></p>
<p>JPV310</p> 	<p><b>Loop 1</b> Découvrez la gamme Loop avec des éléments configurés de cordes, pièces d'escalade et circuits d'équilibre. Conçus pour stimuler l'imagination et le développement physique dans un environnement sûr, les produits Loop sont parfaits pour les parcs, les zones scolaires et les espaces publics.</p> <p><a href="#">Fiche Technique JPV310</a> <a href="#">Certificat</a> <a href="#">Certificat</a></p>
<p>JAM15</p> 	<p><b>Kami 2x2</b> Thème marin attractif pour les plus petits.</p> <p><a href="#">Fiche Technique</a> <a href="#">Certificat</a></p>
<p>VMOTCE</p> 	<p><b>Ping-Pong</b> Table fabriquée avec structure intérieure en tube recouvert de polyester et noyau intérieur compacté en polyuréthane et fibre de verre. Stable et robuste, elle a une résistance supérieure à la nécessaire pour la pratique du jeu et est blindée contre de possibles actes vandaliques. Propriétés antichoc et antigraffiti. Lignes de jeu latérales blanches embouties dans la surface qui ne ressortent pas au toucher, ne pouvant donc pas être effacées ni abîmées. La balle rebondit activement et ne glisse pas.</p> <p><a href="#">Fiche Technique</a></p>