

Las rotondas de Castelldefels se han renovado con nuevas luminarias LED, mejorando la eficiencia energética de la ciudad. Proyectos Ciclo y Deco, brindando un diseño moderno, eficiente y sostenible.



Hoy en día, el consumo energético es una prioridad para las ciudades de todo el mundo. Desde hace años, muchas ciudades han comenzado a adaptar y sustituir las antiguas luminarias por tecnología LED. Esta transición no solo ayuda a reducir la contaminación lumínica, sino que también permite un ahorro energético significativo, reduciendo hasta un 80% el consumo.

La ciudad de Castelldefels, cerca de Barcelona, ha sido una de las que ha apostado por este cambio desde el principio. Recientemente, ha renovado las rotondas de la ciudad con **proyectors LED Ciclo y Deco**, mejorando tanto la eficiencia energética como la seguridad vial.

Los **proyectors Ciclo** se han instalado en el suelo, iluminando la decoración de las rotondas para resaltar su diseño y aportar una mejor estética. Además, se ha colocado un punto de luz con **proyectors Deco** en el centro de cada rotonda, destinado a iluminar adecuadamente los vehículos, garantizando una circulación segura durante la noche y mejorando la visibilidad en todo momento.



V. | La mejora y evolución constante de nuestros productos, puede provocar algunas modificaciones en las especificaciones técnicas y características de los mismos sin previo aviso.

BENITO

info@benito.com
tel. 93 852 1000

El proyecto de iluminación en el Parque Liberdade (Portugal) combina luminarias Citizen y proyectores Deco de color verde, mejorando seguridad, accesibilidad y estética de forma armónica con el entorno.



Deco
ILDH2



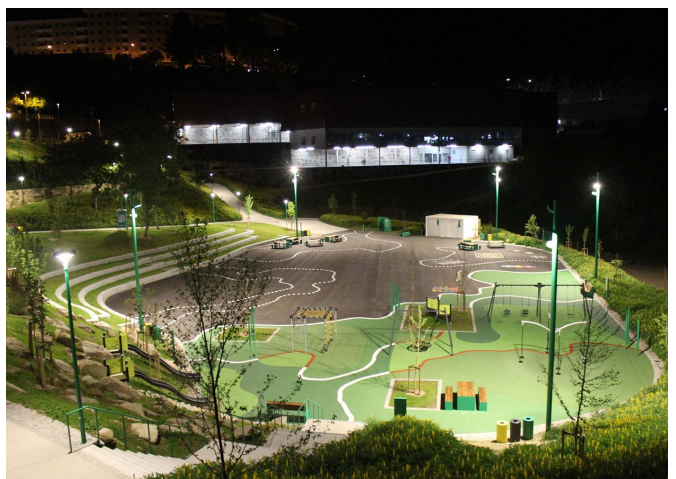
En el proyecto de iluminación en el Parque Liberdade en el pueblo Marco de Canaveses (Portugal), cerca de Oporto, se ha realizado la instalación de **conjuntos troncocónicos de 4 metros** de altura que proporcionan una integración armónica con el entorno natural. Estas estructuras están equipadas **con luminarias Citizen y proyectores Deco** en un elegante color verde, realzando de manera sutil y respetuosa las áreas verdes y los elementos del parque.

El proyecto busca no solo mejorar la seguridad y accesibilidad de los visitantes durante las horas nocturnas, sino también potenciar la estética del espacio, creando una atmósfera acogedora y agradable.

Parque Liberdade! Fase 1, PORTUGAL

Autor del Proyecto: Paisajista Sérgio Pinto (www.sergiopinto.net)

© Sérgio Pinto



V. | La mejora y evolución constante de nuestros productos, puede provocar algunas modificaciones en las especificaciones técnicas y características de los mismos sin previo aviso.

BENITO

info@benito.com
tel. 93 852 1000

Las farolas Tomsk lucen entre los edificios de la zona franca de Barcelona



Deco
ILDH2



En la zona franca de Barcelona se han instalado diversas farolas del modelo Tomsk. Se trata de una columna de tubo de acero laminado de perfil rectangular que puede tener una altura des de los 4 hasta los 7 metros. Aunque se pueden configurar con un brazo o dos a la misma altura o con dos a distinta altura, en esta zona de Barcelona se han instalado los de un solo brazo. Se han pintado en color gris. El conjunto se ha completado con la luminaria Deco Industrial. i

Esta instalación es un ejemplo de cómo se adapta el elegante y moderno modelo Tomsk a todos los ambientes.



La mejora y evolución constante de nuestros productos, puede provocar algunas modificaciones en las especificaciones técnicas y características de los mismos sin previo aviso.

BENITO

info@benito.com
tel. 93 852 1000