



L'échangeur de bus d'Elche intègre des bancs Riga de la collection Benito DESIGN+, des pièces modulaires au design polyvalent permettant de créer des configurations linéaires, courbes ou totalement circulaires.

---

**Alicante (Espagne)**

# BENITO

## -Mobilier Urbain

## Alicante (Espagne)

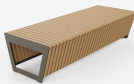
L'échangeur de bus d'Elche intègre des bancs Riga de la collection Benito DESIGN+, des pièces modulaires au design polyvalent permettant de créer des configurations linéaires, courbes ou totalement circulaires.



RIGA  
UM3D67



RIGA  
UM3D65



Olea  
PA651



Le **nouvel échangeur de bus d'Elche**, dans la province d'Alicante, mise sur un mobilier urbain au design contemporain et fonctionnel avec l'**installation des bancs Riga de la collection Benito DESIGN+ et la poubelle OLEA en finition acier corten**. Ce modèle de banc se distingue par sa conception modulaire et son esthétique élégante, permettant de combiner confort et polyvalence dans les espaces publics à fort passage.

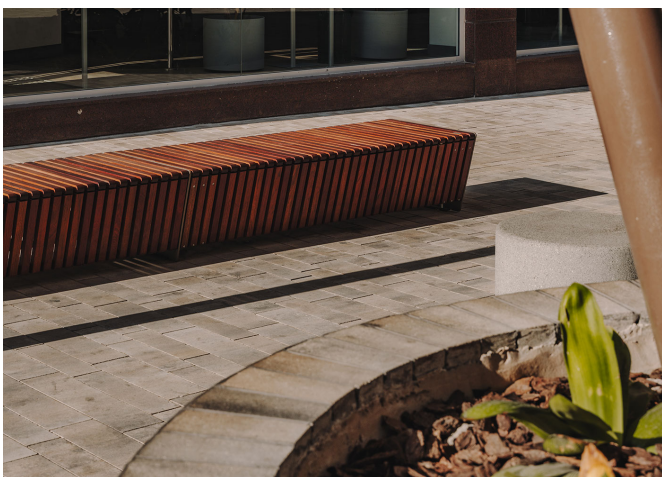
Le **banc Riga long** offre des solutions linéaires pour organiser les zones d'attente, tandis que le **banc Riga courbe** permet de configurer des formes enveloppantes et dynamiques. Grâce à leur totale compatibilité, les deux modèles s'intègrent facilement, générant des systèmes de mobilier qui s'adaptent aux différents besoins de l'environnement urbain. L'une de leurs applications les plus remarquables est la création de bancs entièrement circulaires, favorisant l'interaction sociale et le repos collectif.

Avec ce choix, Elche réaffirme son engagement en faveur d'un **espace public plus accueillant, innovant et durable, en plus d'une installation spectaculaire**.

Architectes : ARN  
Photographe : Oleh Kordosh

# BENITO

info@benito.com  
tel. 93 852 1000



V. | L'amélioration et l'évolution constante de nos produits, peuvent entraîner certaines modifications des données techniques et caractéristiques des produits sans préavis.

**BENITO**

info@benito.com  
tel. 93 852 1000