



Estadio para el Mundial de la FIFA 2022, equipado con mobiliario urbano de BENITO.

Al Wakrah (Qatar)

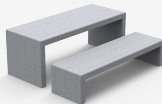
Estadio para el Mundial de la FIFA 2022, equipado con mobiliario urbano de BENITO.



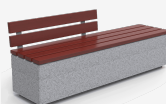
Dalia
H314



Kube
UM372M



Kube Plus
UM372LP



Taulat
A27A



El recinto de Al Wakrah, puede acoger hasta 40 mil personas, y fue diseñado por la arquitecta iraquí-británica Zaha Hadid (fallecida en 2016). Situado a solo 15 kilómetros al sur de Doha.

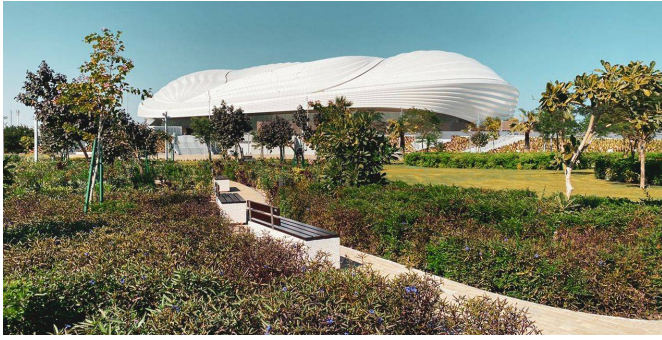
Esta ciudad es conocida por ser un puerto comercial y la entrada a la capital del estado.

“Un estadio extraordinario para una ciudad aventurera.”

Moderno, futurista y funcional, pero lo más importante es que sigue siendo fiel a la tradición de Qatar, incorporando referencias culturales de acuerdo con las condiciones climáticas y los requerimientos funcionales.

En el exterior del estadio se ha instalado mobiliario urbano BENITO. La opción elegida ha sido la **Colección KUBE** – banco (UM372), sillas (UM372S), papeleras (PA672) y mesas (UM372M), con líneas rectas y equilibradas, diseñados para embellecer dicha zona con estilo contemporáneo. Tienen una estructura maciza de hormigón prefabricado de color gris granítico de aspecto liso, que garantizan una estancia confortable pese a las altas temperaturas que ocurren durante el verano en el país.

En esta misma instalación, también se instalaron [Pilonas Dalia](#) (H251) y diferentes [Alcorques](#) en todo el recinto.



La mejora y evolución constante de nuestros productos, puede provocar algunas modificaciones en las especificaciones técnicas y características de los mismos sin previo aviso.