



El nuevo mobiliario del Parque Ecológico Lago de Texcoco incluye sillas y papeleras Kube, tumbonas Petrus y jardineras Lisa en hormigón, junto con luminarias Stark y canchas Benito.

---

**Ciudad de México (México)**



Renovación del Port Olímpic de Barcelona con elementos Kube de Benito Urban, que realzan la belleza y resisten el salitre. Esta mejora ofrece estética y funcionalidad al entorno costero.

---

**Barcelona**



La plaza del Llano en Alcalá y el paseo marítimo de Playa de San Juan lucen ya sus nuevos bancos y papeleras.

---

**Tenerife**



Terminada la instalación de una zona de pícnic en la avenida Pérez Galdós de Valencia.

---

**Valencia**



BENITO instala mobiliario urbano y luminarias en el nuevo paseo marítimo de Marina Vela en Barcelona.

---

**Barcelona**



La capital búlgara apuesta por los bancos, sillas y papeleras de hormigón Kube para una de sus plazas más populares, la Plaza Slaveykov, situada en el centro de la ciudad.

---

**Sofia (Bulgaria)**

# BENITO

## BENITO en el mundo

Algunos de nuestros proyectos realizados

# BENITO

[info@benito.com](mailto:info@benito.com)  
tel. 93 852 1000

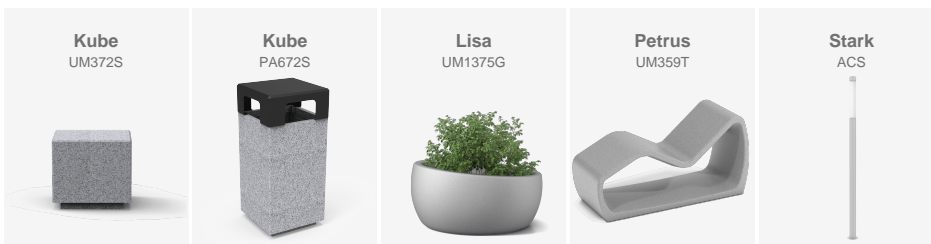
V. | La mejora y evolución constante de nuestros productos, puede provocar algunas modificaciones en las especificaciones técnicas y características de los mismos sin previo aviso.

# BENITO

-Mobiliario Urbano

## Ciudad de México (México)

El nuevo mobiliario del Parque Ecológico Lago de Texcoco incluye sillas y papeleras Kube, tumbonas Petrus y jardineras Lisa en hormigón, junto con luminarias Stark y canchas Benito.

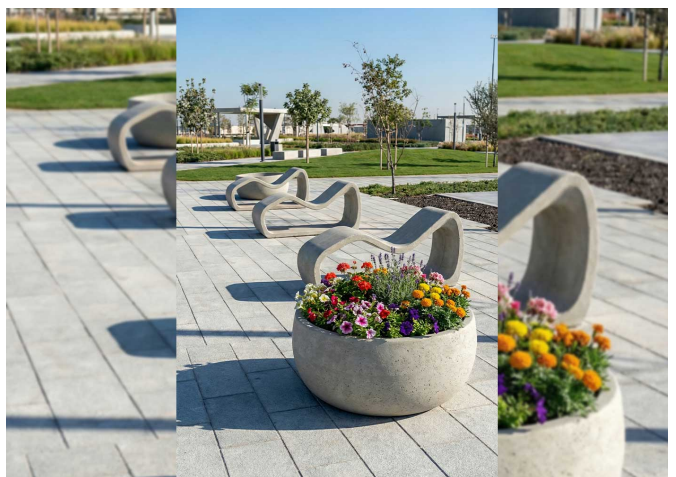
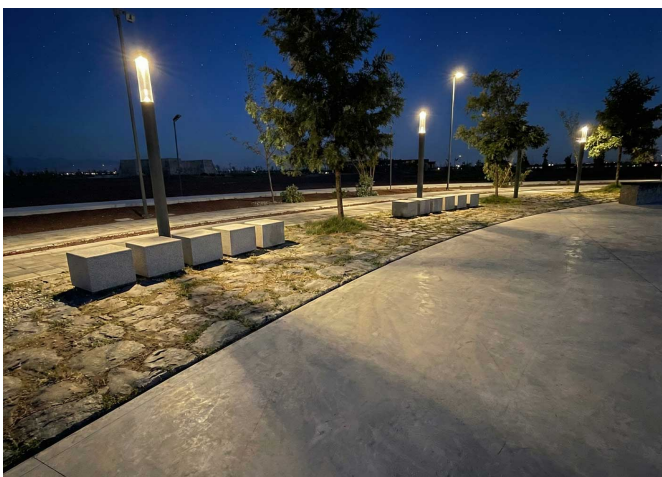
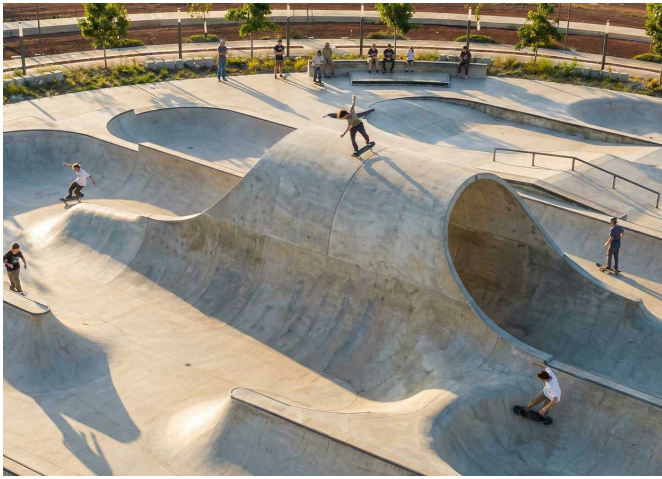


En **Ecatepec de Morelos**, muy cerca de la Ciudad de México, se ha desarrollado el **Parque Ecológico Lago de Texcoco**, uno de los proyectos ambientales, recreativos y deportivos más extensos del país. Concebido para recuperar el antiguo entorno lacustre y transformarlo en un espacio verde accesible a millones de personas, el parque integra una amplia red de instalaciones: **canchas de fútbol y fútbol americano, campos de béisbol y áreas de bateo, canchas multiusos, skatepark, circuitos de parkour, laberinto, zonas de picnic, punto de renta de bicicletas, gimnasios al aire libre y múltiples áreas de estancia y convivencia.**

**Benito Urban** ha contribuido al equipamiento de este emblemático proyecto instalando **sillas y papeleras Kube, tumbonas Petrus y jardineras Lisa**, todas fabricadas en **hormigón**, un material que garantiza resistencia y máxima durabilidad en un espacio de uso intensivo. Además, se han incorporado **canchas deportivas Benito y luminarias Stark**, reforzando la oferta de actividades del parque y proporcionando una iluminación adecuada a sus necesidades. Gracias a estas actuaciones, el Parque Ecológico Lago de Texcoco se consolida como un espacio público moderno, ecológico y perfectamente equipado para el deporte, la recreación y la integración social.

# BENITO

info@benito.com  
tel. 93 852 1000



V. | La mejora y evolución constante de nuestros productos, puede provocar algunas modificaciones en las especificaciones técnicas y características de los mismos sin previo aviso.

**BENITO**

[info@benito.com](mailto:info@benito.com)  
tel. 93 852 1000

Renovación del Port Olímpic de Barcelona con elementos Kube de Benito Urban, que realzan la belleza y resisten el salitre. Esta mejora ofrece estética y funcionalidad al entorno costero.



Barcelona ha renovado por completo el Port Olímpic, transformando para la celebración de la Copa del América de vela. Tras un largo proceso de obras, las instalaciones, inauguradas en 1991 para los Juegos Olímpicos, han sido rediseñadas para ofrecer más de 20.000 metros cuadrados de espacio público, creando una conexión más fluida entre la ciudad y el Mediterráneo.

En esta intervención, se han incorporado **elementos de la colección Kube de Benito Urban**, utilizados para delimitar el paso de vehículos y zonas peatonales. Estos separadores de tráfico son robustos y resistentes, diseñados para soportar las inclemencias del tiempo y el efecto corrosivo del salitre, lo que los convierte en una opción ideal para entornos costeros. Además, se han instalado **papeleras Kube**, que comparten las mismas propiedades de resistencia y durabilidad, garantizando un mobiliario urbano de alta calidad y bajo mantenimiento. Este proyecto no solo mejora la infraestructura del puerto, sino que también ofrece a los ciudadanos un espacio abierto, moderno y accesible.

V. | La mejora y evolución constante de nuestros productos, puede provocar algunas modificaciones en las especificaciones técnicas y características de los mismos sin previo aviso.



V. | La mejora y evolución constante de nuestros productos, puede provocar algunas modificaciones en las especificaciones técnicas y características de los mismos sin previo aviso.

**BENITO**

info@benito.com  
tel. 93 852 1000

La plaza del Llano en Alcalá y el paseo marítimo de Playa de San Juan lucen ya sus nuevos bancos y papeleras.



Guía de Isora es un municipio situado en el suroeste de Tenerife. Presenta una gran riqueza natural ya que una parte pertenece al parque natural de la Corona Forestal y otra al parque nacional del Teide.

Está formado por 17 núcleos entre los cuales se encuentran Alcalá y San Juan, que lucen ya nuevos **bancos y papeleras de hormigón de BENITO**.

Estos productos son resistentes a altos niveles de salinidad por lo que mejorarán la comodidad de los habitantes y turistas de la plaza del Llano y el paseo marítimo de Playa de San Juan.

Este proyecto se suma a la reciente renovación de mobiliario urbano que ha iniciado Guía de Isora en las zonas más cercanas a la costa.



V. | La mejora y evolución constante de nuestros productos, puede provocar algunas modificaciones en las especificaciones técnicas y características de los mismos sin previo aviso.

**BENITO**

info@benito.com  
tel. 93 852 1000

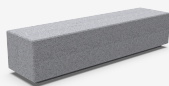
Terminada la instalación de una zona de pícnic en la avenida Pérez Galdós de Valencia.



**Kube**  
UM372S



**Kube**  
UM372



**Picnik**  
VRM200SM



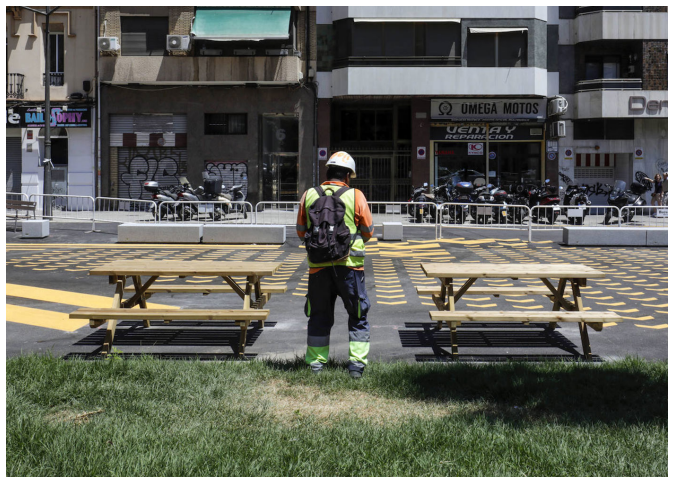
**Silla Lisa**  
UM375



El ayuntamiento de Valencia ha reconvertido una zona de aparcamiento situada junto a la concurrida avenida Pérez Galdós en una plaza con una pérgola y mobiliario, como bancos y mesas de pícnic que, junto con el pavimento, contribuirán a dotar a este espacio de un diseño e identidad propios.

El objetivo era ampliar el espacio para los viandantes en un eje con gran afluencia de vehículos. La **avenida Pérez Galdós-Giorgeta** es un eje con gran importancia de movilidad, con presencia mayoritaria de vehículos, por lo que la aplicación del urbanismo táctico ha permitido impulsar una importante transformación del entorno.

Las mesas Picnik de BENITO están fabricadas en madera de pino tratada en autoclave a vacío-presión clase IV contra la carcoma, termitas, insectos.



V. | La mejora y evolución constante de nuestros productos, puede provocar algunas modificaciones en las especificaciones técnicas y características de los mismos sin previo aviso.

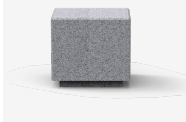
**BENITO**

info@benito.com  
tel. 93 852 1000

BENITO instala mobiliario urbano y luminarias en el nuevo paseo marítimo de Marina Vela en Barcelona.



**Kube**  
UM372S



**Milan M**  
APM



Proyecto integral de urbanización del nuevo paseo marítimo de Marina Vela, en la fachada marítima de la ciudad de Barcelona en el que se ha incluido tanto mobiliario urbano como iluminación.

La colección escogida para el mobiliario ha sido la **Kube**, fabricada con hormigón en acabado granito. Se trata de un tipo de producto muy arquitectónico, que además de proporcionar asiento es muy indicado para modelar el espacio, delimitando zonas y diferenciando espacios. Los productos de la serie Kube no requieren mantenimiento ya que el hormigón es un material extremadamente resistente a las inclemencias meteorológicas.

En cuanto a iluminación, la ciudad de Barcelona ha apostado por **proyectores Milan** de perfil plano y baja resistencia al viento. Este proyector de doble cavidad LED está disponible en cuatro formatos, con una amplia gama de potencias y con múltiples distribuciones lumínicas. Además, gracias a su lira de anclaje de acero, ofrece múltiples opciones de orientación para que se pueda adaptar a los requerimientos de cualquier proyecto, dirigiendo la luz hacia donde se ha decidido con una precisión sin igual.

Todos los productos de iluminación de BENITO cuentan con una eficiencia sin igual y son compatibles con distintos sistemas de telegestión y control, pudiendo incluso ser configurados a distancia, de forma individual o en grupo, desde una simple app móvil.



La mejora y evolución constante de nuestros productos, puede provocar algunas modificaciones en las especificaciones técnicas y características de los mismos sin previo aviso.

**BENITO**  
**NOVATILU**

info@benito.com  
tel. 93 852 1000

# BENITO

-Mobiliario Urbano

## Sofia (Bulgaria)

La capital búlgara apuesta por los bancos, sillas y papeleras de hormigón Kube para una de sus plazas más populares, la Plaza Slaveykov, situada en el centro de la ciudad.



Dara  
PA694SMO



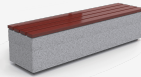
Kube  
UM372



Kube  
UM372S



Kube Mad  
UM372LM





La mejora y evolución constante de nuestros productos, puede provocar algunas modificaciones en las especificaciones técnicas y características de los mismos sin previo aviso.