



Renovación en Arrecife (Lanzarote), ahora peatonal, con mobiliario urbano de hormigón blanco resistente al clima: bancos Kube Kurve, sillas Lisa y Ficus, banco Volga y luminarias Milan.

---

Lanzarote



Se presenta una nueva instalación urbana en Reus. Con elementos Kube Kurve, papeleras Dara, y jardineras y sillas Lisa, el espacio se transforma en un lugar moderno y funcional para la comunidad.

---

Tarragona



Excelente combinación de jardineras y bancos LISA, una línea estética, agradable y única que invita a relajarse y disfrutar de la belleza del lugar. ¡La mejor elección para crear un espacio encantador!

---

Jaén



Terminada la instalación de una zona de pícnic en la avenida Pérez Galdós de Valencia.

---

Valencia



Mobiliario urbano BENITO en el nuevo parque comercial Los Patios de Azahara, en Córdoba.

---

Córdoba



Casavatore, municipio italiano localizado en la ciudad metropolitana de Nápoles, ha apostado por los productos BENITO.

---

Casavatore (Italia)

# BENITO

## BENITO en el mundo

Algunos de nuestros proyectos realizados

# BENITO

[info@benito.com](mailto:info@benito.com)  
tel. 93 852 1000

V. | La mejora y evolución constante de nuestros productos, puede provocar algunas modificaciones en las especificaciones técnicas y características de los mismos sin previo aviso.

Renovación en Arrecife (Lanzarote), ahora peatonal, con mobiliario urbano de hormigón blanco resistente al clima: bancos Kube Kurve, sillas Lisa y Ficus, banco Volga y luminarias Milan.



Kube Kurve  
UM372SK



Kube Ficus  
UM348S



Silla Lisa  
UM375



Volga R  
UM369RG



La avenida Fred Olsen, situada frente a la playa en la localidad de **Arrecife, en la isla de Lanzarote**, ha sido completamente renovada para convertirse en un paseo peatonal sin tráfico rodado. Esta intervención ha transformado la zona en un espacio más amable, accesible y atractivo para los peatones, fomentando la vida urbana junto al mar.

Se ha instalado mobiliario urbano de hormigón blanco a lo largo de toda la avenida, incluyendo **bancos Kube Curve, sillas Lisa y Ficus, bancos Volga con respaldo, y luminarias Milán**, que aportan una iluminación eficiente con un diseño contemporáneo.

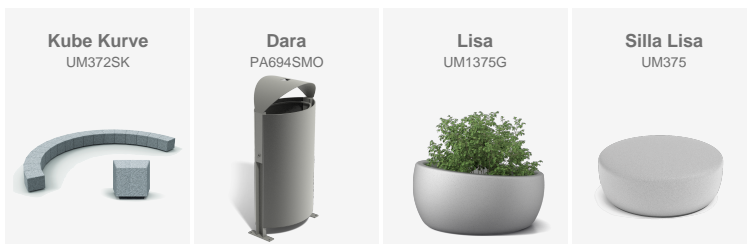
Gracias a su fabricación en hormigón, estos elementos son altamente resistentes a las condiciones climáticas propias de la isla, como el salitre y las temperaturas elevadas, y no requieren mantenimiento. El resultado es un entorno moderno, cómodo y duradero que mejora la calidad del espacio público en un enclave privilegiado frente al mar.



**BENITO**

info@benito.com  
tel. 93 852 1000

Se presenta una nueva instalación urbana en Reus. Con elementos Kube Kurve, papeleras Dara, y jardineras y sillas Lisa, el espacio se transforma en un lugar moderno y funcional para la comunidad.



La reciente instalación frente al Mercadona de Reus, Tarragona, representa un paso adelante en el urbanismo sostenible y centrado en las personas.

Esta reforma completa, diseñada con elementos minimalistas, crea un espacio acogedor para la comunidad. Con módulos Kube Kurve, sillas Lisa, jardineras Lisa y papeleras Dara, se proporcionan áreas de descanso y zonas verdes. Este enfoque no solo mejora el paisaje urbano, sino que también promueve la interacción social y el bienestar comunitario.

Esta iniciativa refleja el compromiso de Reus con un futuro más inclusivo y respetuoso con el medio ambiente, en línea con los valores de sostenibilidad y cuidado de la comunidad.

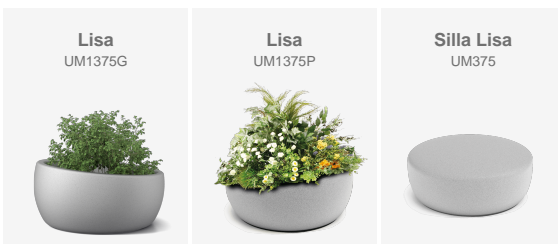


V. | La mejora y evolución constante de nuestros productos, puede provocar algunas modificaciones en las especificaciones técnicas y características de los mismos sin previo aviso.

**BENITO**

info@benito.com  
tel. 93 852 1000

Excelente combinación de jardineras y bancos LISA, una línea estética, agradable y única que invita a relajarse y disfrutar de la belleza del lugar. ¡La mejor elección para crear un espacio encantador!



Jaén ha apostado por instalar mobiliario urbano de hormigón LISA, innovadora colección diseñada para el descanso, el cuidado y el embellecimiento del entorno. Este mobiliario es resistente y duradero, lo que garantiza su larga vida útil. Además estos elementos de mobiliario no solo embellecen el paisaje, sino que también invitan a las personas a detenerse, descansar y disfrutar del entorno. Con esta combinación, se crea un ambiente acogedor que invita a relajarse y disfrutar de la belleza del lugar.

Las jardineras y bancos sin respaldos LISA ofrecen un diseño moderno y duradero, fabricados con prefabricado de hormigón color gris granítico, con un acabado decapado e hidrofugado. Este acabado evita que la superficie se ensucie y se degrade por los efectos de la humedad, lo que garantiza la larga vida útil de los elementos de mobiliario.



V. | La mejora y evolución constante de nuestros productos, puede provocar algunas modificaciones en las especificaciones técnicas y características de los mismos sin previo aviso.

**BENITO**

info@benito.com  
tel. 93 852 1000

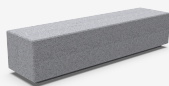
Terminada la instalación de una zona de pícnic en la avenida Pérez Galdós de Valencia.



**Kube**  
UM372S



**Kube**  
UM372



**Picnik**  
VRM200SM



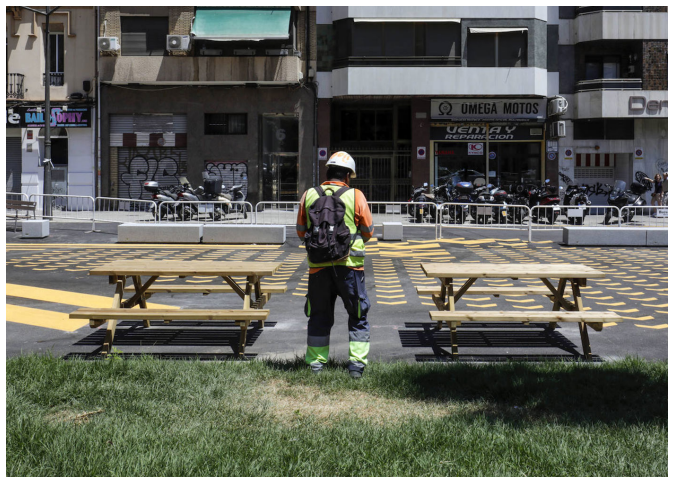
**Silla Lisa**  
UM375



El ayuntamiento de Valencia ha reconvertido una zona de aparcamiento situada junto a la concurrida avenida Pérez Galdós en una plaza con una pérgola y mobiliario, como bancos y mesas de pícnic que, junto con el pavimento, contribuirán a dotar a este espacio de un diseño e identidad propios.

El objetivo era ampliar el espacio para los viandantes en un eje con gran afluencia de vehículos. La **avenida Pérez Galdós-Giorgeta** es un eje con gran importancia de movilidad, con presencia mayoritaria de vehículos, por lo que la aplicación del urbanismo táctico ha permitido impulsar una importante transformación del entorno.

Las mesas Picnik de BENITO están fabricadas en madera de pino tratada en autoclave a vacío-presión clase IV contra la carcoma, termitas, insectos.



V. | La mejora y evolución constante de nuestros productos, puede provocar algunas modificaciones en las especificaciones técnicas y características de los mismos sin previo aviso.

**BENITO**

info@benito.com  
tel. 93 852 1000

Mobiliario urbano BENITO en el nuevo parque comercial Los Patios de Azahara, en Córdoba.

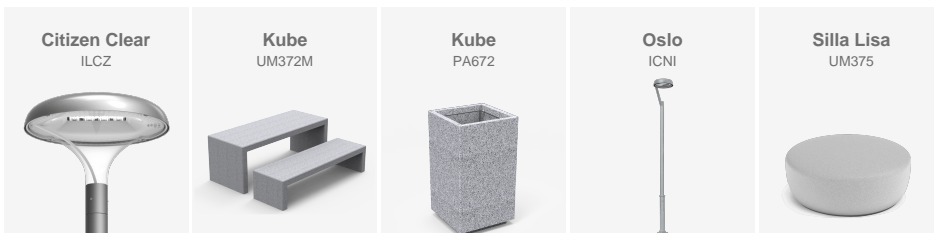


El nuevo parque comercial Los Patios de Azahara, en Córdoba cuenta en sus instalaciones con **nuevo mobiliario urbano de BENITO**, más concretamente con bancos **Ela Mad** y **sillas Lisa**. Estos modelos destacan por su diseño minimalista y arquitectónico, y están fabricados con hormigón prefabricado color gris granítico de aspecto rugoso.

También cuenta con papeleras Eterna fabricadas en polietileno de alta densidad con un espesor de 4 mm, acabado rugoso y color negro forja. Este producto es resistente a los rayos UV, a los agentes químicos y a los impactos, e incluye un apaga cigarrillos en acero inoxidable. Por último, se han instalado aparcabicicletas Arvelo y fuentes Husky con 2 grifos pulsadores a dos alturas, uno adaptado para perros.

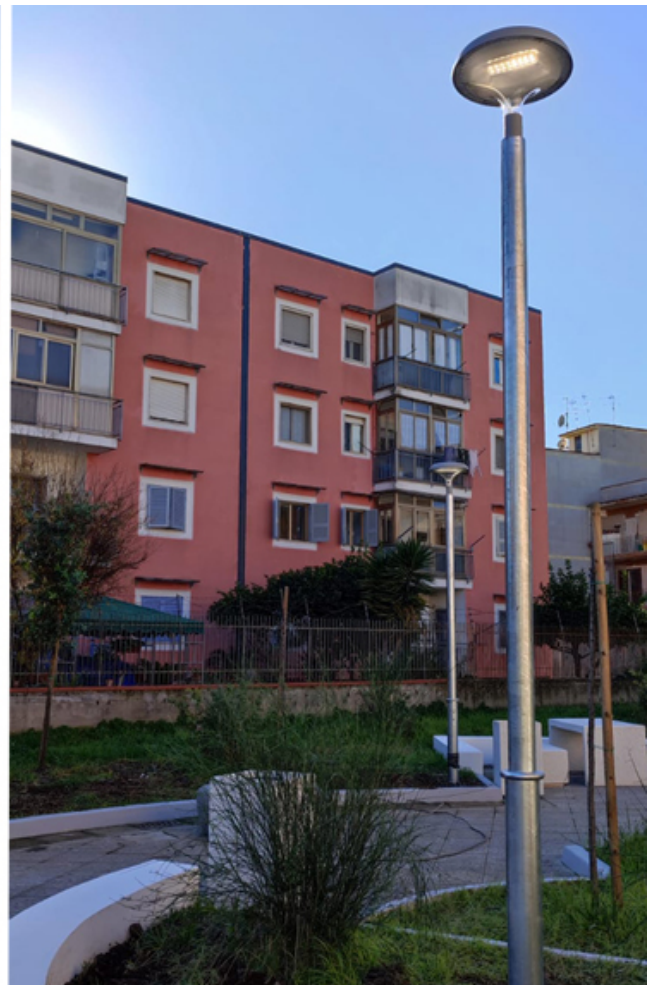


Casavatore, municipio italiano localizado en la ciudad metropolitana de Nápoles, ha apostado por los productos BENITO.



Concretamente, se trata del modelo [Mesa Kube](#) (UM372M), fabricada en hormigón prefabricado color blanco granítico de aspecto liso junto la papelera Kube (PA672) a juego.

También se ha instalado luminarias CITIZEN (ILCZ0), que destaca por su diseño con una extraordinaria relación entre eficiencia y coste. Concebida para todo tipo de espacios urbanos gracias a las combinaciones de potencias y distribuciones fotométricas disponibles.



V. | La mejora y evolución constante de nuestros productos, puede provocar algunas modificaciones en las especificaciones técnicas y características de los mismos sin previo aviso.

**BENITO**

info@benito.com  
tel. 93 852 1000