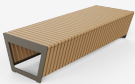


El intercambiador de autobuses de Elche incorpora bancos Riga de la colección Benito DESIGN+, piezas modulares de diseño versátil que permiten crear configuraciones lineales, curvas o totalmente circulares.



RIGA
UM3D65



RIGA
UM3D67



Olea
PA651

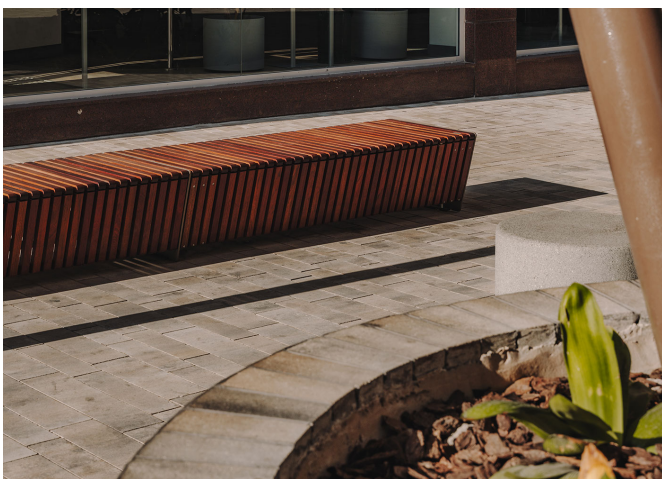


El nuevo **intercambiador de autobuses de Elche**, en la provincia de Alicante, apuesta por un mobiliario urbano de diseño contemporáneo y funcional con la **instalación de los bancos Riga de la colección Benito DESIGN+ y la papelera OLEA en acabado acero corten**. Este modelo de banco destaca por su concepción modular y su estética elegante, lo que permite combinar comodidad y versatilidad en espacios públicos de gran tránsito.

La **banqueta Riga larga** ofrece soluciones lineales para organizar las áreas de espera, mientras que la **banqueta Riga curva** posibilita configurar formas envolventes y dinámicas. Gracias a su total compatibilidad, ambos modelos se integran fácilmente, generando sistemas de mobiliario que se adaptan a las distintas necesidades del entorno urbano. Una de sus aplicaciones más singulares es la creación de bancos completamente circulares, fomentando la interacción social y el descanso colectivo.

Con esta elección, Elche reafirma su **compromiso con un espacio público más acogedor, innovador y sostenible**, además de una **instalación espectacular**.

Arquitectos: ARN
Esteta: Oleg Kordach



V. | La mejora y evolución constante de nuestros productos, puede provocar algunas modificaciones en las especificaciones técnicas y características de los mismos sin previo aviso.