



Renovación de la plaza de la iglesia de Los Silos con bancos y sillas Kube Plus, jardineras NER y pilonas Trajana, integrando diseño resistente en un entorno histórico.

---

**Tenerife**



La plaza del Llano en Alcalá y el paseo marítimo de Playa de San Juan lucen ya sus nuevos bancos y papeleras.

---

**Tenerife**



Bancos y sillas Kube de hormigón con tablonces de madera tropical instalados en varias zonas de la localidad para que los vecinos puedan tener un lugar de reunión.

---

**Barcelona**

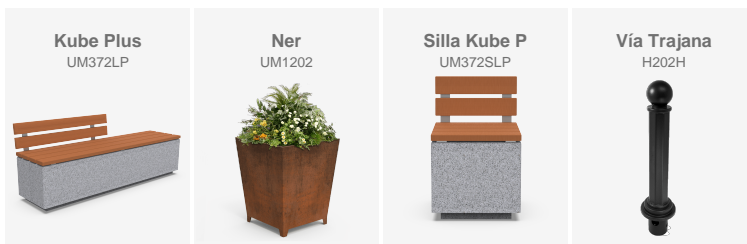


Instalación de bancos, sillas y papeleras Kube en la localidad de Marchtrenk, en Austria. Estos productos destacan por su resistencia al estar fabricados con hormigón.

---

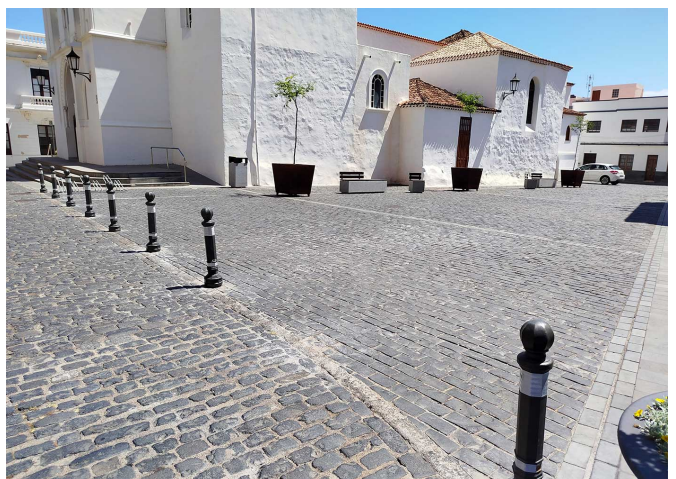
**Marchtrenk (Austria)**

Renovación de la plaza de la iglesia de Los Silos con bancos y sillas Kube Plus, jardineras NER y pilonas Trajana, integrando diseño resistente en un entorno histórico.



En la localidad de Los Silos, situada al este de la isla de Tenerife, se ha llevado a cabo una actuación de mejora del espacio público en la plaza de la iglesia, junto al histórico Exconvento de San Sebastián, antiguo centro conventual y referente patrimonial del municipio. La intervención ha incorporado distintos elementos urbanos de la gama BENITO URBAN, seleccionados por su durabilidad, estética contemporánea y perfecta integración en un entorno de alto valor cultural.

Se han instalado bancos y sillas Kube Plus, fabricados en hormigón gris granítico y acabados con tabloncillos de madera tropical en tono natural, ofreciendo confort y resistencia frente a la climatología costera. La renovación se completa con jardineras NER de acero corten, libres de mantenimiento, que aportan textura y carácter, así como con pilonas Trajana, destinadas a delimitar la plaza y evitar la entrada de vehículos, mejorando la seguridad y preservando el uso peatonal del espacio.



V. | La mejora y evolución constante de nuestros productos, puede provocar algunas modificaciones en las especificaciones técnicas y características de los mismos sin previo aviso.

**BENITO**

info@benito.com  
tel. 93 852 1000

La plaza del Llano en Alcalá y el paseo marítimo de Playa de San Juan lucen ya sus nuevos bancos y papeleras.



Guía de Isora es un municipio situado en el suroeste de Tenerife. Presenta una gran riqueza natural ya que una parte pertenece al parque natural de la Corona Forestal y otra al parque nacional del Teide.

Está formado por 17 núcleos entre los cuales se encuentran Alcalá y San Juan, que lucen ya nuevos **bancos y papeleras de hormigón de BENITO**.

Estos productos son resistentes a altos niveles de salinidad por lo que mejorarán la comodidad de los habitantes y turistas de la plaza del Llano y el paseo marítimo de Playa de San Juan.

Este proyecto se suma a la reciente renovación de mobiliario urbano que ha iniciado Guía de Isora en las zonas más cercanas a la costa.



V. | La mejora y evolución constante de nuestros productos, puede provocar algunas modificaciones en las especificaciones técnicas y características de los mismos sin previo aviso.

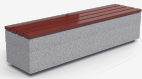
**BENITO**

[info@benito.com](mailto:info@benito.com)  
tel. 93 852 1000

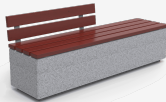
Bancos y sillas Kube de hormigón con tablonces de madera tropical natural instalados en varias zonas de la localidad para que los vecinos puedan tener un lugar de reunión.



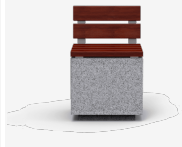
Kube Mad  
UM372LM



Kube Plus  
UM372LP



Silla Kube P  
UM372SLP



El objetivo del proyecto era crear un **espacio único con mucha personalidad, accesible e integrado en el entorno urbano**; una amplia zona ajardinada y peatonal para el disfrute de la ciudadanía. Esto se consiguió colocando mobiliario urbano que, por su disposición, invita al descanso y a la socialización, con elementos modernos, de líneas simples, y material de alta calidad eficiente y sostenible.

Para este proyecto, se seleccionó la **colección KUBE** de mobiliario de hormigón prefabricado de color gris granítico de aspecto texturado, con listones de madera tropical natural que garantizan una estancia confortable en el espacio público.



La mejora y evolución constante de nuestros productos, puede provocar algunas modificaciones en las especificaciones técnicas y características de los mismos sin previo aviso.

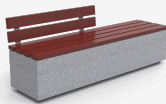
Instalación de bancos, sillas y papeleras Kube en la localidad de Marchtrenk, en Austria. Estos productos destacan por su resistencia al estar fabricados con hormigón.



Kube  
PA672S



Kube Plus  
UM372LP



Silla Kube P  
UM372SLP





La mejora y evolución constante de nuestros productos, puede provocar algunas modificaciones en las especificaciones técnicas y características de los mismos sin previo aviso.